

Entreprenørservice beskæftiger sig bl.a. indenfor følgende:

- Vej og allétræer
- Legepladser – nybygning, sikkerhedskontrol
- Springvand, blomsterkummer, skulpturer m.m.
- Buslæskærme
- Dræn, grøfter og rendestensbrønde
- Færdselstavler og andre skilte
- Idrætsanlæg, vedligeholdelse
- Kommunale veje, stier og fortove
- Offentlige strande
- Offentlige toiletter
- Offentlige parker og grønne arealer
- Vej og stirabatter
- Renholdelse af offentlige veje og pladser
- Kommunale skove
- Snerydning og glatførebekæmpelse
- Vandløbsvedligeholdelse
- Rottebekæmpelse
- Bygningsvedligeholdelse
- Graffitifjernelse
- Flytteopgaver
- Reparation og vedligehold – inventar / bygninger
- Asfalt



Entreprenørservice



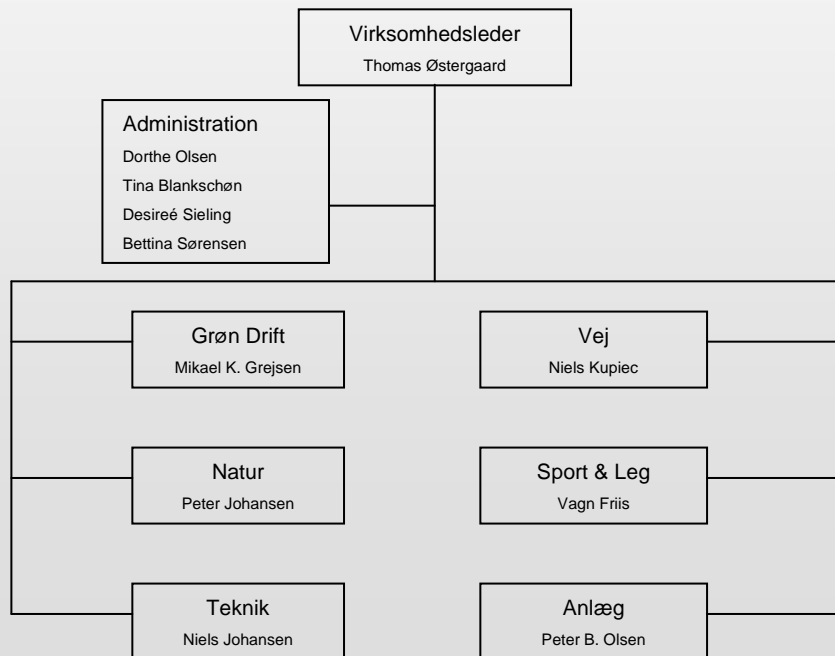
Entreprenørservice, Teglværksvej 4, 4220 Korsør

Tlf.nr.: 58 57 54 30 Email: Entrep@slagelse.dk

Lidt information om vores virksomhed:

Entreprenørservice er en virksomhed under Drift & Anlægscentret på Serviceområdet i Slagelse Kommune.

Entreprenørservice' organisation:



Ansatte i Entreprenørservice:

- 1 Virksomhedsleder
- 4 administrative medarbejdere
- 6 Driftsledere
- ca. 6 Gartnerelever
- ca. 15 Gartnere
- 8 Håndværkere
- 1 Rengøringsassistent
- Ca. 100 Specialarbejdere



Arbejdstider:

Mandag-torsdag 06.30-14.30

Fredag 06.30-14.00

Pause 09.00-09.15 / 11.45-12.15

