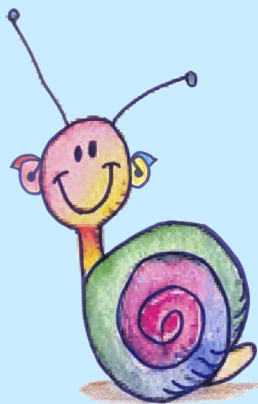


BØRN MED HØRETAB

Høresneglen

Et specialpædagogisk tilbud til hørehæmmede,
og cochlear implanterede småbørn fra 2-6 år



CSU-Slagelse

Center for Specialundervisning

Tale - Høre - Børn, CSU-Slagelse har lokale afdelinger i:
Holbæk og Slagelse

Hvad er HøreSneglen?

HøreSneglen er et tilbud om undervisning og specialpædagogisk bistand til hørehæmmede og cochlear implanterede småbørn fra 2-6 år, der bruger/har dansk som deres primære sprog.

Hvorfor Høresnegl?

Sprogtilegnelsen hos hørehæmmede børn vil ofte være mere besværet end hos almindeligt hørende børn. Derfor er den sproglige udvikling hos disse børn oftest væsentligt forsinket.

Det hørehæmmede barn har svært ved at skelne de enkelte sproglyde og skal lære at udnytte deres hørerest, og deres høretekniske hjælpemidler (høreapparat eller CI) optimalt. De har brug for mange flere gentagelser og en koncentreret, målrettet indsats for at optimere deres muligheder for at tilegne sig sproget.

Der fødes i gennemsnit 150 børn med at behandlingskrævende høretab i Danmark, hvilket svarer til 3-4 børn årligt i det gamle Vestsjællands amt, dermed er det et relativt sjældent handicap.

Det har en god effekt at samle disse børn i en gruppe, så de ser andre børn, der har de samme vanskeligheder som dem selv. Dette kan give dem selvtillid i hverdagen og derved styrke deres indlæringsevne.

For at give det hørehæmmede barn de bedste muligheder for at få et alderssvarende sprog er det vigtigt, at man starter undervisningen af det hørehæmmede barn så tidligt som muligt (evt. tilbud om babysneglen). Forskningen viser, at jo tidligere indsats jo bedre resultat.

Undervisningen på CSU-Slagelse varetages af talehørepedagoger med speciale indenfor audiologien (AVT terapeut).

Indhold

Høresneglens basistilbud 2 dage ugentligt.

Høresneglen er et målrettet intensivt gruppetilbud til hørehæmmede og cochlear implanterede førskolebørn fra 2-6 år.

Det specialpædagogiske tilbud i Høresneglen er tilrettelagt ud fra et helhedssyn på det enkelte barns forudsætninger og behov.

I den daglige undervisning lægges hovedvægten på at lære børnene at udnytte deres hørerest og arbejde med barnets sproglige og begrebsmæssige udvikling.

Der indgår ligeledes høretræning, lydopmærksomhed og artikulationstræning. Undervisningen er tilrettelagt ud fra barnets udviklingsniveau og foregår i legeprægede aktiviteter med motiverende legetøj og materialer, herunder f.eks. computerprogrammer.

Det gennemgående sprog i Høresneglen er dansk.

Praktiske oplysninger

Høresneglens tilbud er fordelt på 2 af ugens dage fra kl. 8.45 - 12.45.

Resten af tiden er børnene i deres lokale daginstitution. Høresneglens tilbud er fordelt på 40 uger og følger folkeskolens ferieplaner.

Til Hørsneglen er der tilknyttet en tale-hørekonsulent, en pædagog og en pædagogisk medhjælper.

Børnene bliver hentet og bragt i taxa ved deres bopæl (eller evt. i daginstitutionen).

Økonomi

Tilbuddet i Hørsneglen inkl. taxa er gratis for forældre. Bopælskommunen betaler takstbeløbet.

Visitation

Forældrene henvender sig til sagsbehandler eller det lokale PPR kontor

Barnets hjemkommune beslutter om barnet skal visiteres til HøreSneglen i henhold til Folkeskolelovens §20.2.

Når kommunen har truffet beslutning om bevilling visiteres barnet til en plads i HøreSneglen.

Forældresamarbejde

Forældredelen består årligt af:

- 2 forældresamtaler
- Kursus over 2 gange pr. ½ år af 2 timers varighed, hvor forældrene lærer, hvordan man gennem bevidst kommunikation støtter sprog- og høreudvikling.
Det forventes, at forældre med børn i høresneglen deltager i HLT kurserne.

Desuden lægges der op til, at forældrene kan få et netværk, hvor de kan udveksle erfaringer.

Samarbejde med barnets børnehave/ vuggestue

Barnets børnehave/vuggestue vil få mulighed for at få råd og vejledning til at støtte barnet.

Det kan f. eks. handle om, hvordan barnets specielle behov tilgodeses i dagligdagen. Børnehaven/vuggestuen med et barn i høresneglen tilbydes et opstartsbesøg af en times varighed i institutionen. Desuden tilbydes børnehaven at deltage i en undervisningsdag i Høresneglen.

Det forventes, at forældre med børn i høresneglen deltager i HLT kurserne.

ANDRE TILBUD

Hørepädagogisk praksis i Børnehaven

Der tilbydes "fyraftensmøde", hvor indholdet kan være:

- hørepädagogik
- høreapparat/cochlear implant
- høretekniske hjælpemidler
- høremiljø
- lege og aktiviteter til stimulering af det hørehæmmede barn
- emner der kan tilgodese barnets specielle behov i dagligdagen.

Pris m.m. kontakt afd. leder Marianne Søgaard Jensen

Hørepädagogisk praksis i dagplejen/ vuggestuen

Barnets dagpleje/vuggestue kan få praktisk råd og vejledning i at støtte barnets sproglige udvikling. Støtten foregår i dagplejen/vuggestuen, primært sammen med barnet.

Pris m.m. kontakt koordinator Jeanette Bremer Nielsen

Tlf. 51 56 36 43
mail: jn@csu-slagelse.dk

De kommunale takstbeløb 2011:

Babysneglen

35 timer á kr. 699,00

kr. 24.465,00

2 dags Høresneglen

Dagspris: kr. 441,00 inkl. transport

Skoleår: kr. 160.965 inkl. transport

3 dags sproggruppe (dysfasi)

Dagspris: kr. 577,00 inkl. transport

Skoleår: kr. 210.605,00,00 inkl. transport

2 dags talegruppe (dysfonologi)

Dagspris: kr. 392,00 inkl. transport

Skoleår: kr. 143.080 inkl. transport

Tjenestekørsel og køretid

Statens aktuelle km. takst. 1 arbejdstime for hver 50 km

Talepædagogisk undersøgelse kr. 4.200,00

En talepædagogisk undersøgelse består af:

Testning af barnet

Rapportskrivning

Afsluttende møde med involverede parter

Der kan komme yderligere udgifter for køretid og aktuelle optalte km. efter gældende takst.

CSU-Slagelse (Center for Specialundervisning) har hovedsæde i Slagelse med afdelinger i Holbæk, Kalundborg og Ringsted samt undervisning på Sundhedscentret i Nykøbing Sj.

Centret yder rådgivning, vejledning og undervisning til:

- Småbørn med hørevanskeligheder, høreapparatbrugere eller CI-brugere
- Småbørn med sproglige vanskeligheder
- Skolebørn med svære læsevanskeligheder
- Skolebørn med synsvanskeligheder
- Voksne med læsevanskeligheder
- Voksne med kommunikationsvanskeligheder som følge af erhvervet hjerneskade eller sygdom
- Voksne med stemmeproblemer
- Voksne med hørevanskeligheder
- Voksne med synsvanskeligheder
- Voksne med sindslidelser
- Unge med udviklingshæmning eller særlige behov

CSU-Slagelses børneafdeling har lokale afdelinger i:

Holbæk, Birkevænget 3,1, 4300 Holbæk, tlf.: 59 43 03 08

Slagelse, Norgesvej 14, 4200 Slagelse, tlf.: 58 57 57 60

Koordinator Jeanette Bremer Nielsen, tlf. 51 56 36 43

E-mail: jn@csu-slagelse.dk

