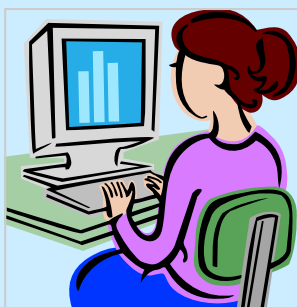


Informations– og kommunikationsteknologi

IKT AFDELINGEN



Center for Specialundervisning

Norgesvej 14

4200 Slagelse

Tlf. 58 57 57 60

Hvad er IKT

IKT er: Informations- og kommunikationsteknologi.

Den teknologiske udvikling går stærkt, flere og flere kommunikationshandicaps kan kompenseres via teknologiske løsninger.

Ved hjælp af kommunikationsteknologi kan et menneske med funktionsnedsættelser tydeliggøre og videreudvikle sin kommunikation, således at handicappet begrænses.

Det gælder børn, unge og voksne:

- med læse-stavevanskeligheder
- med kommunikative vanskeligheder
- med synsvanskeligheder
- med generelle eller specifikke indlæringsvanskeligheder
- med svære fysiske vanskeligheder

Hvem er vi

IKT-afdelingens konsulent samt specialister indenfor kommunikation, syn, høre og læsning.

Hvem kan få hjælp

For at få bevilliget informationsteknologiske hjælpemidler skal man have en varig nedsat kommunikativ funktionsevne. Hjælpemidlet skal i væsentlig grad afhjælpe følgerne af den nedsatte funktionsevne, og hjælpemidlet skal i væsentlig grad lette personen i hverdagen. Hjælpemidler og forbrugsgoder bevilliges af kommunen efter Servicelovens § 112 og 113.

Nogle hjælpemidler er undtaget

Man skal dog være opmærksom på, at f.eks. pc ikke vurderes som et hjælpemiddel, idet en pc betragtes som sædvanligt indbo og dermed ikke er tilskudsberettiget. Undtaget herfra er bl.a. personer med væsentlige synsproblemer.

Hvordan får man hjælp

Har man behov for et IKT hjælpemiddel, henvender man sig til sin kommune. Sagsbehandleren i kommunen kan vælge at bede CSU-Slagelses IKT afdeling om at udrede borgerens funktionsevne og afprøve hvilket hjælpemiddel, der afhjælper det kommunikationsproblem borgeren henvender sig om.

Borgere med læse-/stavevanskeligheder kan henvende sig direkte til CSU-Slagelses Læse-afdeling med henblik på ansøgning om læse-/stavekompenserende it-hjælpe midler (IT-rygsæk) og undervisning.

Konsulenten foretager udredningen på CSU-Slagelse eller i borgerens nærmiljø.

Afdækningen munder ud i en rapport, hvor IKT-konsulenten redegør for forløbet og det hjælpemiddel, som foreslås. Er det et hjælpemiddel, der falder inden for lovgivningen, udarbejder konsulenten i samarbejde med borgeren en ansøgning til kommunen.

Hvis der er behov, tilbyder IKT-konsulenten efterfølgende at yde borger, pårørende eller personale rådgivning eller undervisning i brug af udstyret.

Rådgivning

IKT-afdelingen yder specialrådgivning til borgere, institutioner og kommuner. Rådgivningen gives inden for områderne:
Specialiseret udstyr i relation til kommunikationssvanskeligheder, f.eks.:

- lightwriter
- stemmeforstærker
- computerprogrammer
- dictus
- IT-rygsæk
- talemaskiner
- talecomputere
- øjenstyret talecomputere



Alternativ betjening af IKT udstyr til borgere med svære fysiske vanskeligheder

Afprøvning af udstyret

Undervisning af borgeren til selvstændigt at komme til at betjene udstyret

Anskaffelse af udstyret

Teknisk opsætning af udstyret

Økonomi

Alle IKT-afdelingens opgaver er takstfinansieret.

De økonomiske vilkår for løsning af opgaven aftales med dem, der bestiller opgaven.

Ofte vil der på forhånd være aftalt et antal timer til udredning og afprøvning.

Når den del af opgaven er afsluttet, kan videre rådgivning eller undervisning aftales.

CSU-Slagelse, Center for Specialundervisning yder rådgivning vejledning og undervisning til:

- Voksne med læsevanskeligheder
- Voksne med synsvanskeligheder
- Voksne med kognitive vanskeligheder som følge af erhvervet hjerneskade eller sygdom
- Voksne med kommunikationsvanskeligheder som følge af erhvervet hjerneskade eller sygdom
- Voksne med stemmeproblemer
- Voksne med stammen
- Voksne med hørevanskeligheder
- Voksne med sindslidelser
- Unge med udviklingshæmning eller særlige behov
- Skolebørn med svære læsevanskeligheder
- Skolebørn med synsvanskeligheder
- Småbørn med sproglige vanskeligheder
- Småbørn med hørevanskeligheder, høreapparatbrugere eller CI-brugere

CSU-Slagelse

Sverigesvej 15
4200 Slagelse

Norgesvej 14
4200 Slagelse

Tlf. 58 57 57 60

csu-slagelse@slagelse.dk

www.csu-slagelse.dk



November 2009