

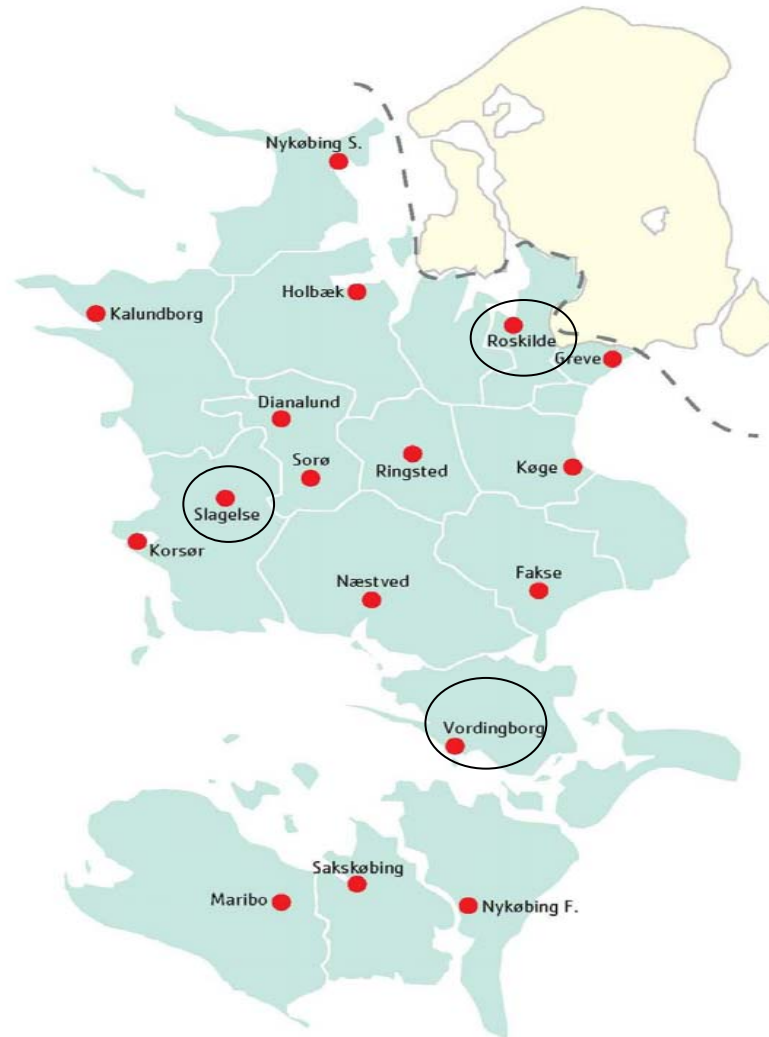


Oversigtskort



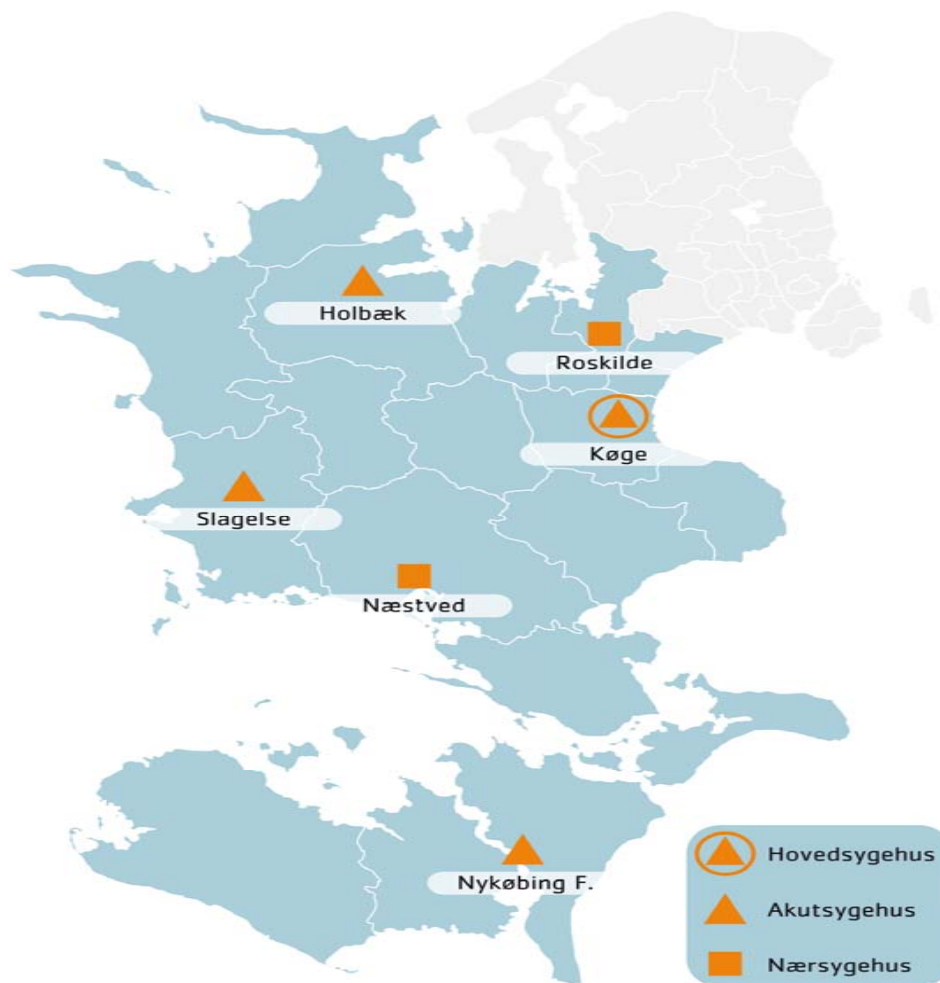


Regionskort med Psykiatriens aktiviteter





Profiler for regionens sygehuse



Overordnet princip over regionens sygehus – og psykiatristruktur

Region Sjælland														
Virksomhed	NORD				SYD				PSYKI- ATRI					
Geografi	Roskilde	Holbæk	Køge		Slagelse	Næstved	Nykøbing							
Lokalitet	■								■	■	■			
	■								■	■	■			
										■				

*Sygehusplan
Psykiatriplan*

*Koncept-
udvikling*

Grovskitse

Generalplaner

Byggeprojekter

Investeringsplan:

Nødvendige afledte projekter i 2009 – 2012:

Akutfdeling, Slagelse	17 mio. kr.
Akutfdeling, Holbæk	48 mio. kr.
Akutfdeling, Nykøbing Falster	38 mio. kr.
Akutfdeling, Køge	16 mio. kr.
KAG, Roskilde	58 mio. kr.
Rygkirurgi, Køge	16 mio. kr.
Psykiatribyggeri i Roskilde	57 mio. kr.
Psykiatriske eneværelser Oringe	100 mio. kr.
Lægehuse	45 mio. kr.
Øvrige (rokaideprojekter afledt af rev. sygehusplan	?

Kvalitetsfondsprojekter 2009 - 2018:

Psykiatri i Slagelse (Forhåndstilsagn givet)	1.100 mio. kr.
Hovedsygehus, Køge (Forhåndstilsagn søges)	6.400 mio. kr.
Akutsygehus Slagelse (Forhåndstilsagn på 300 mio. givet og 1.200 mio. søges)	1.200 + 300 mio. kr.
Akutsygehus Nykøbing F. (Forhåndstilsagn søges)	500 mio. kr.
Akutsygehus Holbæk (Forhåndstilsagn søges)	500 mio. kr.

Øvrige afledte projekter i 2012 – 2018:

? ?

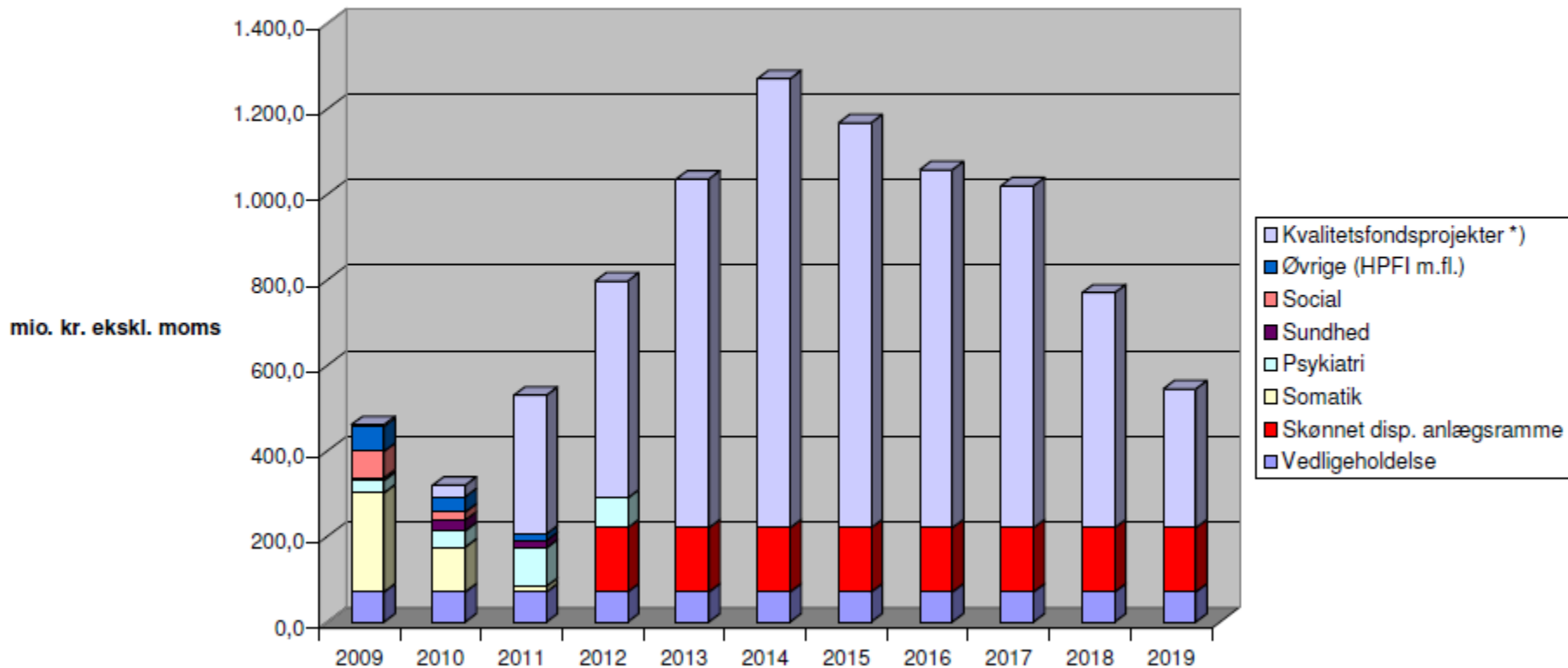
Kvalitetsløft for øvrige 2018 – 2025:

? ?

Vedligeholdelse

?

Anlægsbudgetter



*) Bloktilskudsandel af de 40. mia.

Principhandlingsplan for større byggeopgaver:

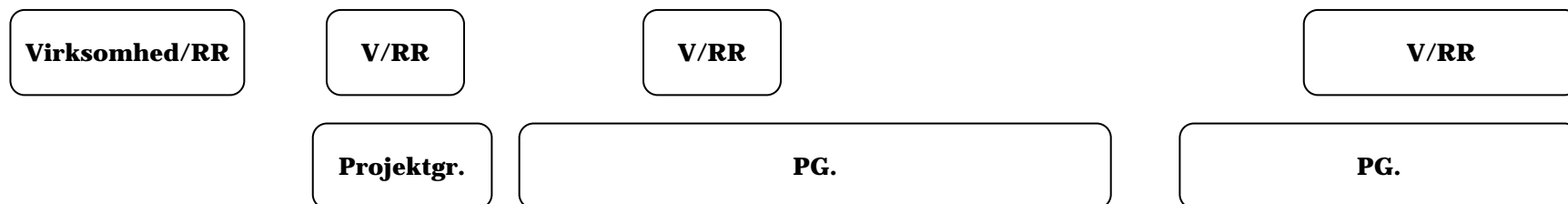
Projektfaser, interne:



Projektfaser, eksterne:

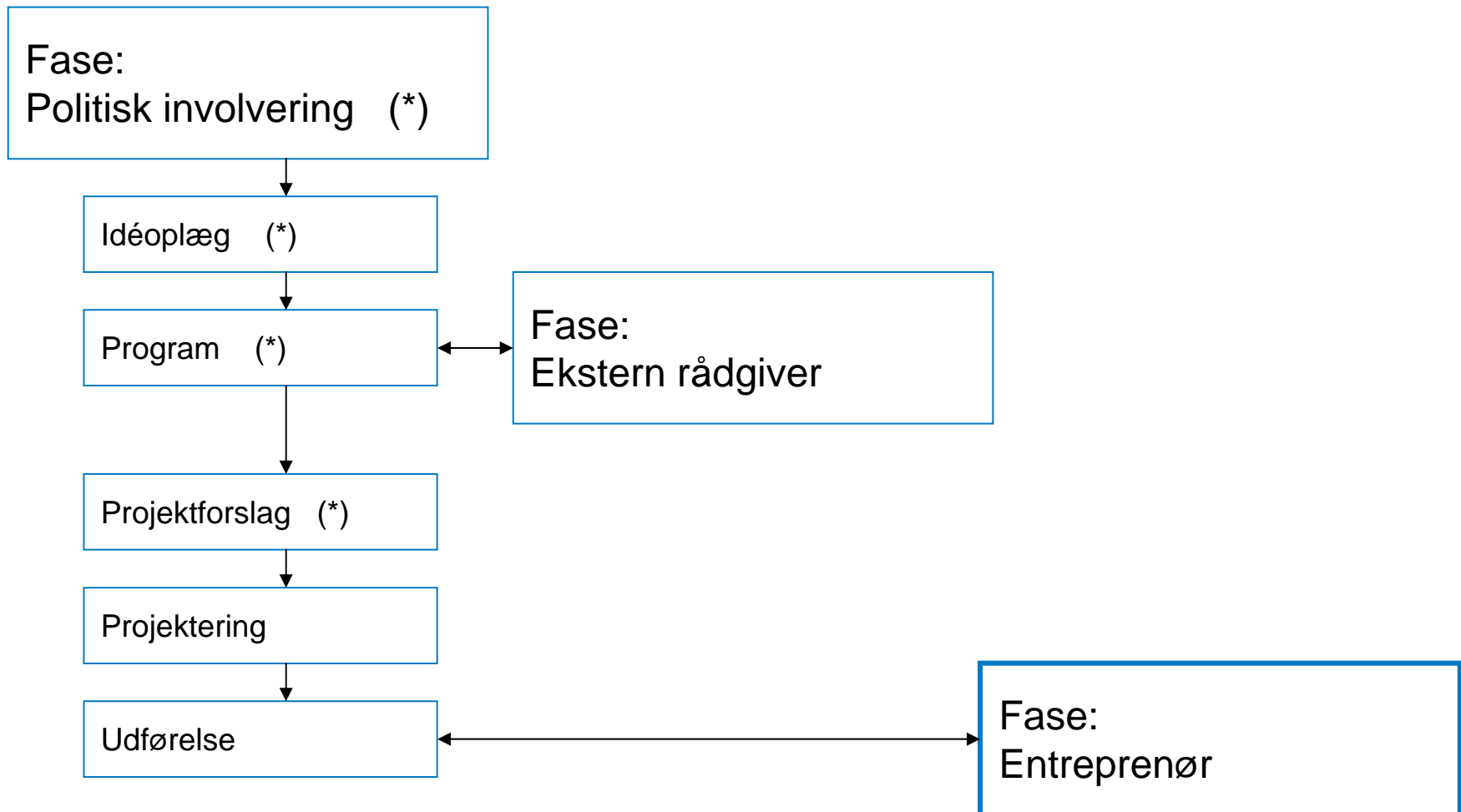


Organisatoriske faser:





Proces for større byggesager



Principhandlingsplan for større byggeopgaver

Ved forventet anlægssum under 300.000 kr.:

ingen form krav (frit valg)

Ved forventet anlægssum mellem 300.000 og 3 mio. kr.:

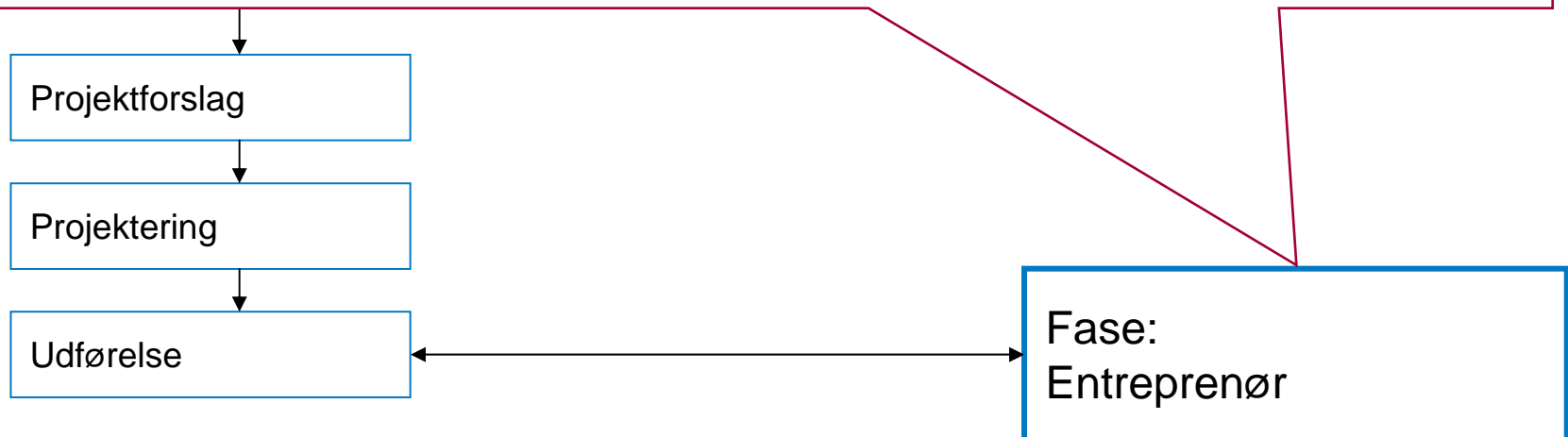
mulighed for underhåndsbud (ca. 2-4 uger)

Ved forventet anlægssum mellem 3 mio. kr. og 38 mio. kr.:

tilbudsindhentning med licitation (ca. 4 uger)

Ved forventet anlægssum over 38 mio. kr.:

tilbudsindhentning ved EU udbud (ca. 17-20 uger)



Organisatoriske roller

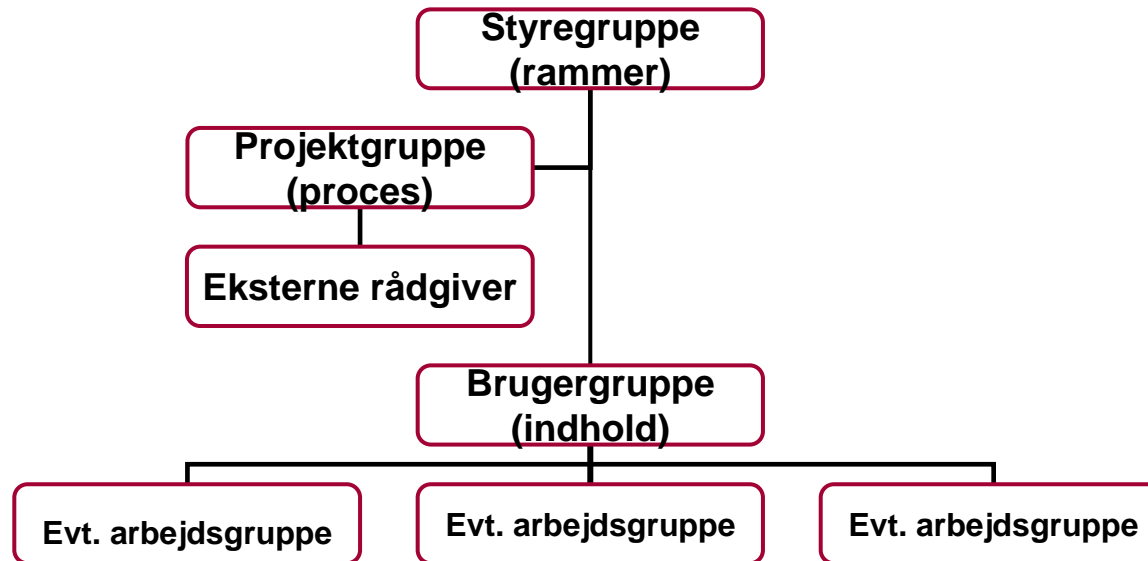
De operative enheder forestår:

- Sundhedsfaglig rådgivning og overordnet økonomiansvar
via:
- Decentral ejerskab
 - medvirker som bygherrer i anlægssager over 10 mio. kr.
 - og forestår anlægssager under 10 mio. kr.

Koncernbyg forestår

- Tværgående rådgivnings- og støttefunktion
 - herunder udvikling og ajourføring af regulativer, retningslinjer og kvalitetskrav på byggeområdet
- via
- Central faglighed
 - medvirker som bygherrerådgiver i alle anlægssager over 10 mio. kr.
 - og understøtter i anlægssager under 10 mio. kr.

Organisationsmodel for større byggesager

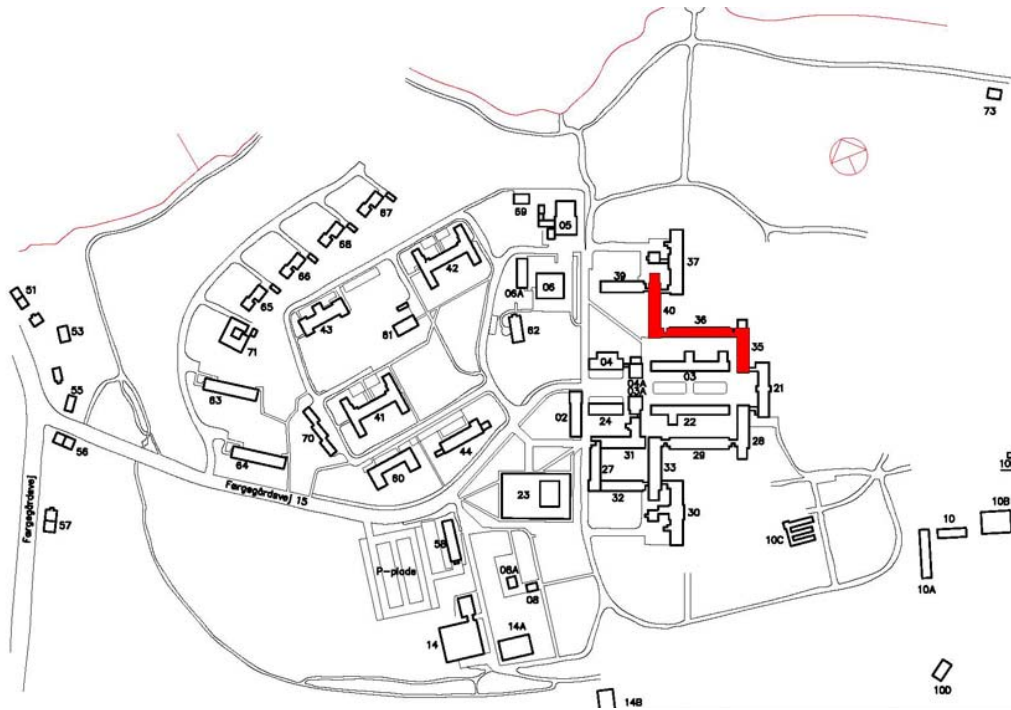




Psykiatri Roskilde



Psykiatri Oringe





Psykiatri i Slagelse

Oversigtskort

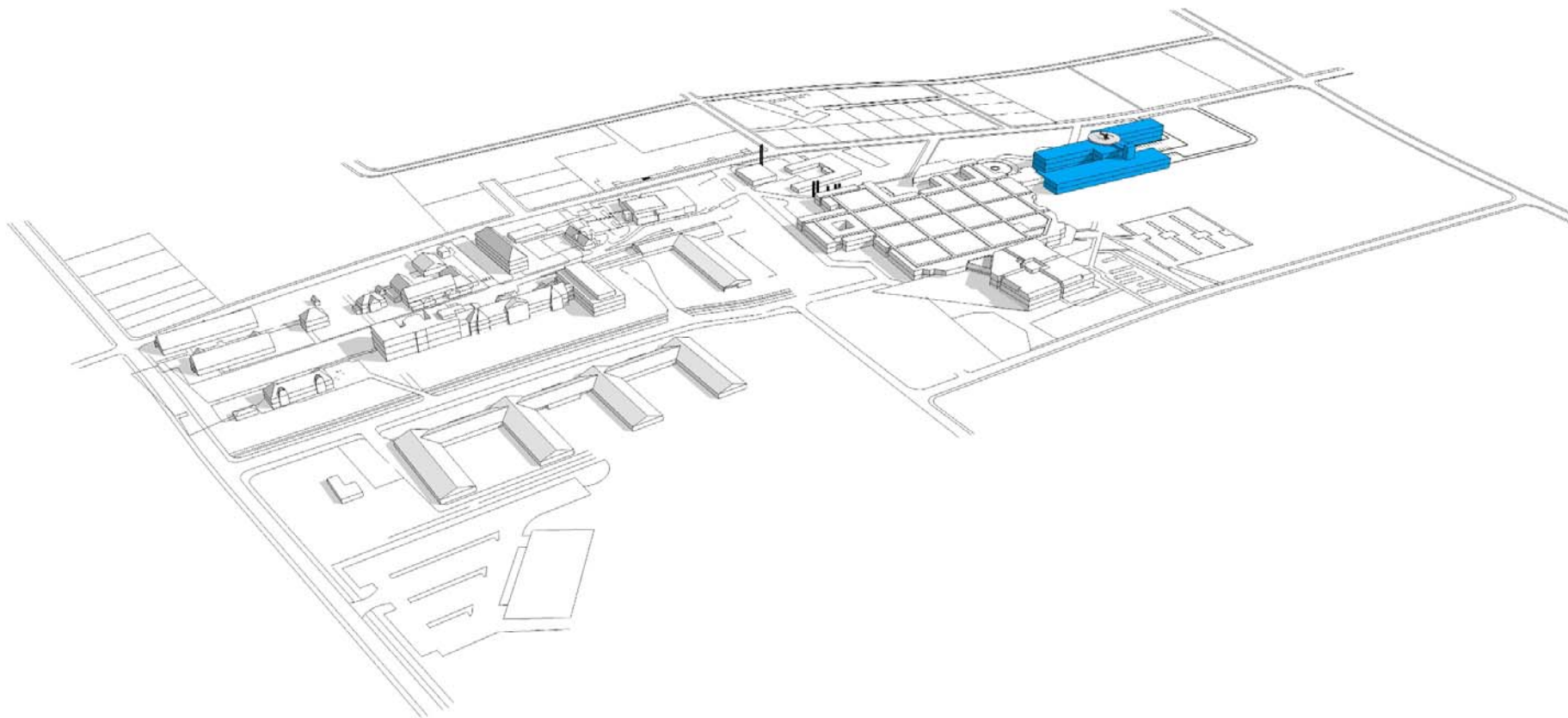
Grunde for den planlagte udvidelse i Slagelse er beliggende øst/sydpøst for det eksisterende sygehus i den østlige del af sygehuset i den østlige del af

Slagelse by grænsende op til motorvejen mellem København og Odense.

Områderne anvendes i dag til rekreative formål.



Akutfdeling, Slagelse



Investeringerne på Sundhedsområdet

Akutfdeling, Holbæk

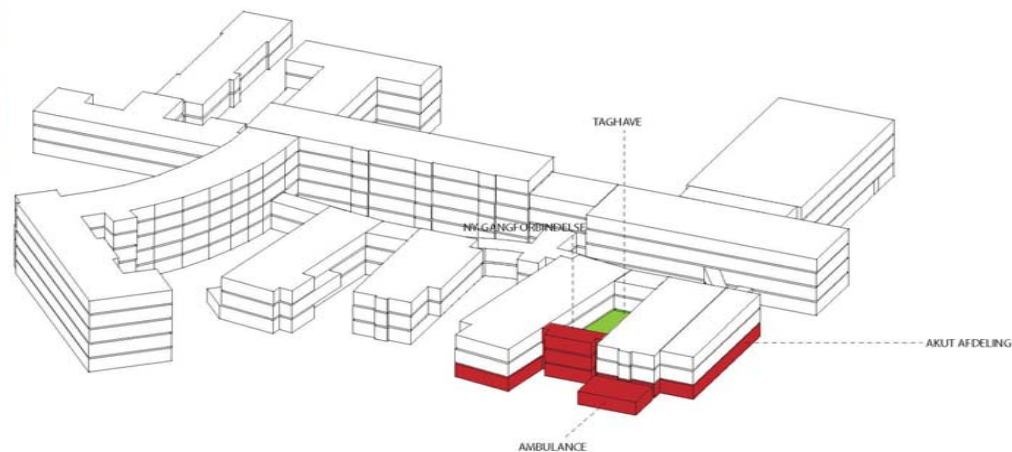


aarhus arkitekterne a/s 17. april 2009

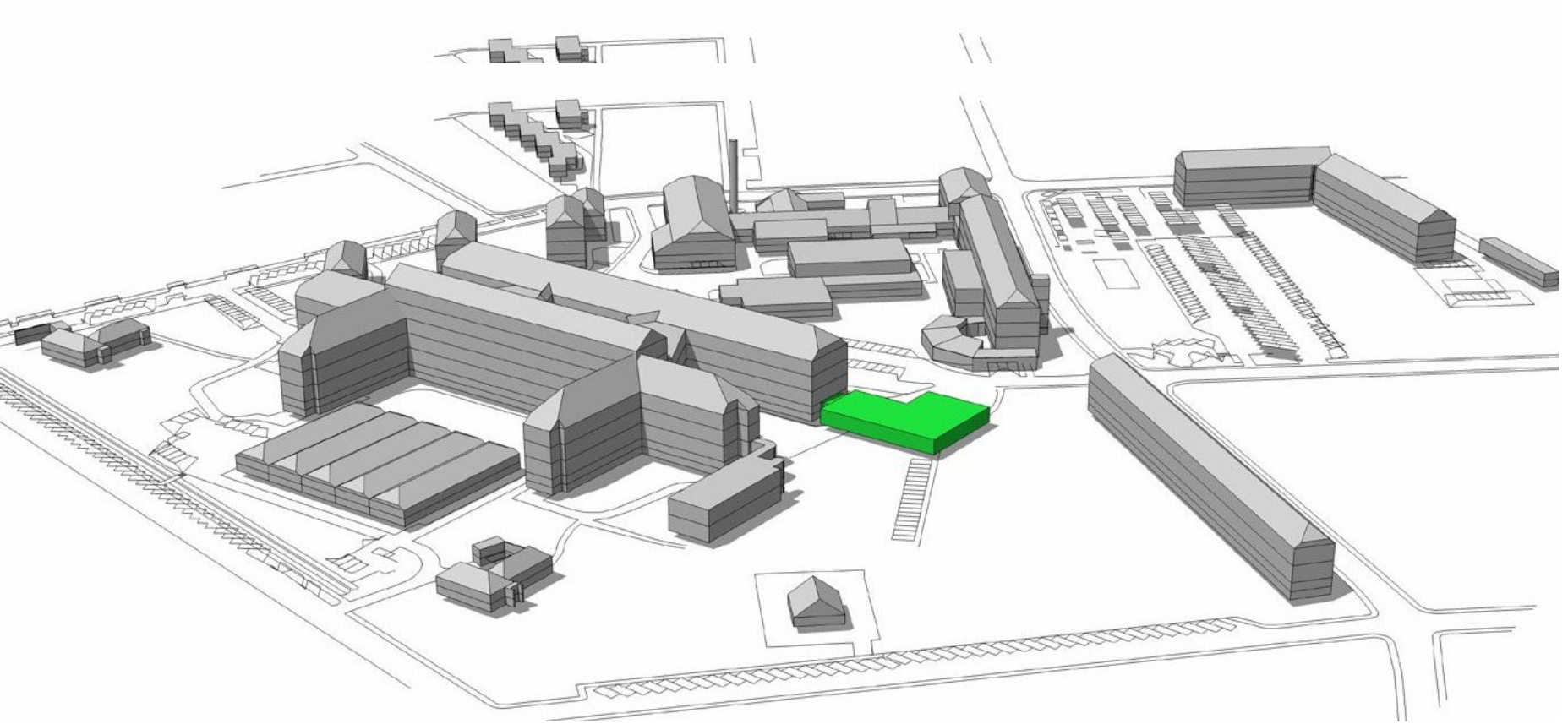


AREALOPGØRELSE FREMTIDIG ANVENDELSE :

Niveau 0 - Triage / skadestue / modtagelse / kontorer Bygning 43 / 44, ny atriumbygning	2.225 m2
Niveau 1 - Konferencerum	150 m2
Niveau 2 - Vagt værelser	150 m2



Akutfdeling, Nykøbing Falster





Hovedsygehus Køge

