

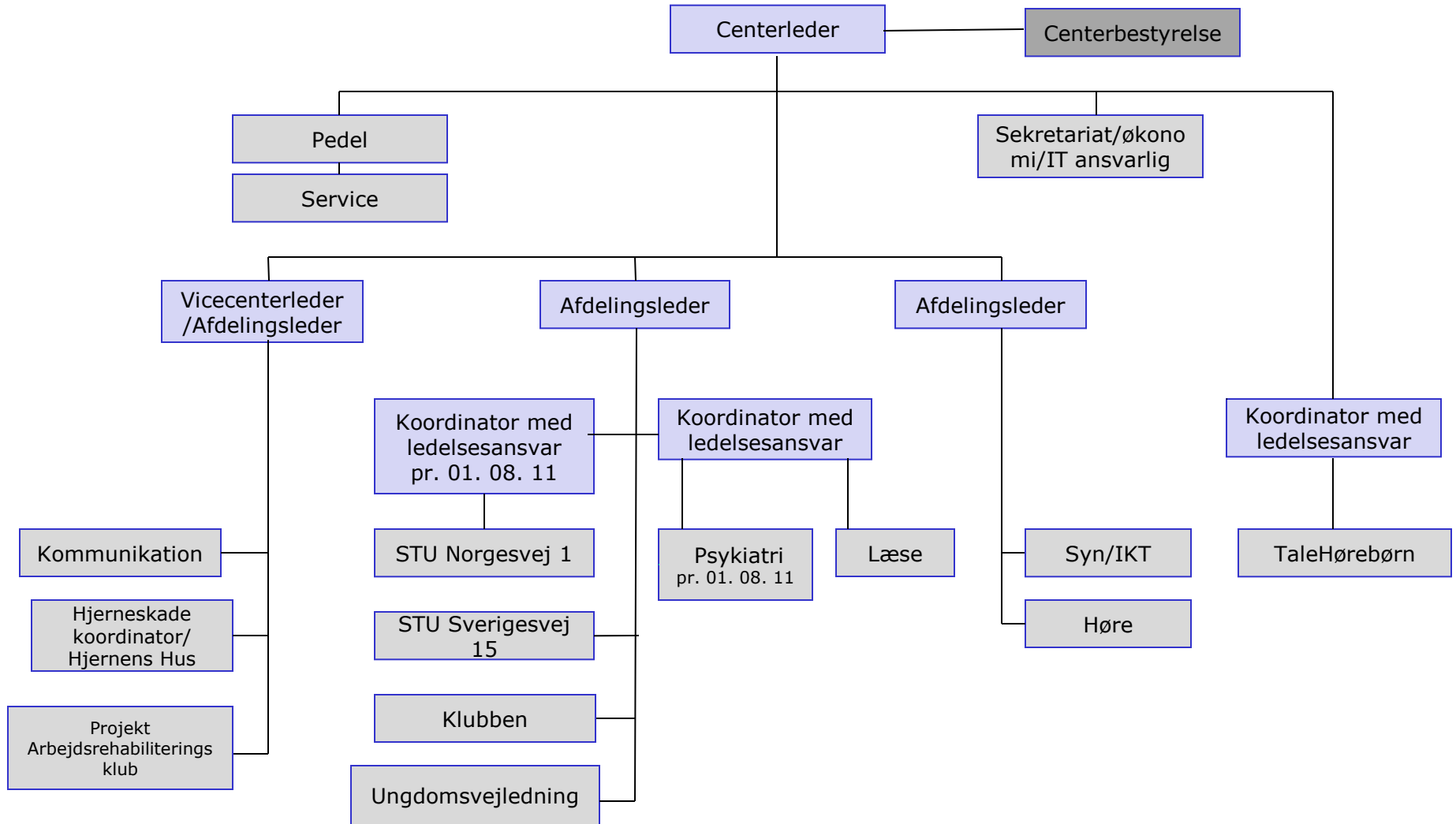
Organisationsplan CSU-Slagelse

Pr. 01. 04. 2011

Indledning

Hermed fremlægges justeret organisationsplan for CSU-Slagelse. Organisationsplanen skal opfattes som dynamisk under skyldig hensyntagen til samfundsudviklingen og vil derfor kunne ændres på baggrund af ændrede behov/efterspørgsel etc. Justeringen er sket med udgangspunkt i en organisering, hvor faglig tilgang og rammer for opgavevaretagelsen er i tråd med nationale standarder.

Organisationsdiagram CSU-Slagelse



Vedr. organisering

Til hver afdeling udpeges en koordinator, som er sparringspartner med afdelingslederen i forhold til den daglige drift.

Koordinatoren er således ikke tillagt ledelseskompetencer.

Arbejdsbeskrivelse koordinator

Arbejdsbeskrivelsen for koordinatorfunktionen er afstemt i forhold til den enkelte afdeling.

Tidsforbrug tages af afdelingens samlede ressourcemæssige ramme og tilpasses denne.

Arbejdsbeskrivelse koordinator med ledelsesansvar

Koordinatoren kan få tildelt fagligt og administrativt ledelsesansvar. Omfanget af udviklingsmæssige og daglige ledelsesmæssige opgaver samt ledelsesmæssig sparring med nærmeste leder fastlægges i aftaleform.

Udviklingsaktiviteter

Der skabes mulighed for at etablere udviklingsaktiviteter, hvor den enkelte medarbejder med udgangspunkt i eget fagligt ståsted kan deltage i arbejdet med at udvikle nye aktiviteter.

Til dette afsættes en udviklingspulje, hvortil der kan søges om økonomisk råderum.

For at komme i økonomisk betragtning fremsættes beskrivelse af ide og procedurer for hvordan og hvorhen aktiviteten fører CSU.

Udviklingspuljen bestyres af et af MED udvalget nedsat underudvalg bestående af 2 medarbejderrepræsentanter og 2 ledelsesrepræsentanter.