

År 2010



Vil I vide mere så kontakt:

Ledende sundhedsplejerske og Marte Meo terapeut
Bodil Bahnsen, bobah@slagelse.dk, tlf. 5153 9501

Sundhedsplejerske og Marte Meo terapeut Marianne
Stoltenberg, masto@slagelse.dk tlf. 2880 1452

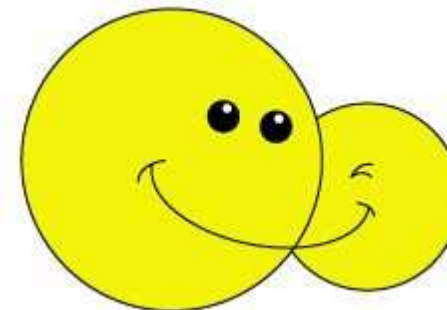
Sundhedsplejerske og Marte Meo terapeut Annette
Jørgensen, annjo@slagelse.dk, tlf. 2168 5824

Sundhedsplejerske og Marte Meo terapeut
studerende Anna Grønkjær, angro@slagelse.dk,
tlf. 2142 8041

Sundhedsplejerske og Marte Meo terapeut
studerende Helle Melchior, hemel@slagelse.dk
tlf. 5153 9512

Sekretær for sundhedsplejen Dorrit Busch
5857 4701

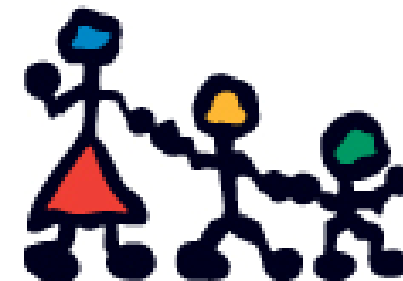
MARTE MEO VED EGEN KRAFT



Et tilbud i Sundhedsplejen i Slagelse
Kommune

En metode til udvikling mellem børn og
voksne

Hvad er det og hvad kan det bruges
til ?



År 2010

Metoden er udviklet af Hollænderen Maria Arts. Metoden er enkel og har vist sig at være meget effektiv.

Ved hjælp af videooptagelser af hverdagsituationer ser terapeuten på de positive aspekter i samspillet. Metoden har fokus på børns signaler og udvikling og kan støtte forældre til at blive opmærksomme på, hvordan de styrker samspillet med deres barn.

Hvad er Marte Meo:

Marte Meo er en metode til at forbedre samspil mellem mennesker med anvendelse af video som centralt arbejdsredskab.



Hvordan bruges det:

Ved at bruge videooptagelser, kan hverdagsituationer mellem barn/voksne blive fastholdt.

Terapeuten analyserer optagelsen og giver tilbagemelding til forældre og viser med videoklip, hvor der er positiv kommunikation og samspil. Forældre får et arbejds punkt som de skal arbejde med til næste optagelse. Fra optagelse til optagelse kan forældre/terapeuten følge udviklingen i samspillet barn/voksne imellem.

Der vil være behov for flere optagelser.

Metoden bruges til voksne der oplever at have vanskeligheder i deres samspil med børn.

Eksempler, hvor Marte Meo metoden kan bruges:



- spædbørn som skriger
- urolige børn
- børn med spiseproblemer
- børn med søvnproblemer
- håndtering af konflikter
- børn som ikke hører efter

