



# SAMMEN OM SUNDHED -UNG SOM ÆLDRE

PROGRAM /  
26. januar 2016  
Hotel Comwell Kolding

**KL**



## PROGRAM: SAMMEN OM SUNDHED

**09.00 Morgenkaffe/-te og rundstykker**  
(og besøg i udstillerområdet)

**09.45 Velkomst**

*H. C. Østerby, borgmester og medlem af  
KL's social- og sundhedsudvalg*

**09.55 Unges mentale helbred – hvor er det galt?**

Flere og flere unge mistrives og et stigende antal af unge får en psykisk sygdom. Hvordan har udviklingen været gennem årene? Hvor er der særlig grund til at være bekymret og hvilke omkostninger er der forbundet med det?

*Pernille Due, professor ved Statens Institut for Folkesundhed og forfatter bag rapporten "Børn og unges mentale helbred"*

**10.15 3 hurtige nedslag: Samarbejde om psykisk sårbare børn og unge**

**1. Akuttilbuddet – akut hjælp i psykiske kriser**

*Jens Hjort Andersen, leder, akuttilbuddet, Lyngby-Taarbæk Kommune*

**2. "Netværket" – støttende gruppetilbud for unge med psykiske vanskeligheder,**

*Annalene Eskerød, leder, Netværket og Katrinebjergvej – Psykosociale Rehabiliteringsforløb, Århus Kommune*

**3. Samarbejde med ungdomsuddannelserne om frafaldstruede unge**

*Søren Holm, konsulent, Phd. studerende, Skive Kommune*

**10.45 Interview med to unge: Hvordan sætter kommunerne og civilsamfundet bedst ind overfor det stigende antal af psykisk sårbare unge?**

*Mie Hovmark, næstformand for Erhvervsskolernes ElevOrganisation  
Kristina Møller Mortensen, repræsentant fra SIND Ungdom*

**11.00 Pause** (og besøg i udstillerområdet)

**11.30 Sessioner** (se omtale af de 8 sessioner på de næste sider)

**12.30 Frokost** (og besøg i udstillerområdet)

**13.30 Behandling og pleje af ældre borgere med kronisk sygdom – hvordan skaber vi de bedste rammer i det nære?**

Hvad skal der til for, at flere borgere kan behandles i det nære sundhedsvæsen og hvad er potentialerne? Hvilke opgaver skal der især sættes på, hvad skal rammerne være for opgavernes varetagelse og hvad med ressourcer? Dette er spørgsmål, planen for det nære sundhedsvæsen bør give svar på. Men hvad siger forskeren?

*Jakob Kjellberg, professor, KORA*

**13.55 Udviklingstendenser i det svenske sundhedsvæsen – hvad sker der hinsidan?**

Hvordan har man valgt at imødekomme behovene fra flere ældre medicinske patienter og kronisk syge i Sverige? Sverige har organiseret sundhedsvæsenet anderledes, men oplever identiske udfordringer i form af flere ældre samt et ændret sygdomsbillede, hvor flere borgere skal leve med en kroniske sygdomme i mange år. Hvilke tendenser slår igennem i Sverige og hvilken inspiration kan Danmark hente fra initiativer, der repræsenterer nye tilgange til at imødekomme borgernes behov?

*Dag Norén, MBA, MA Political Science, Implement Consulting Group, Sverige. Har i flere år arbejdet med serviceudvikling inden for sundhedsområdet i Sverige*

**14.20 Pause** (og besøg i udstillerområdet)

**14.50 Regeringens visioner for det nære sundhedsvæsen**

*Interview med Sophie Løhde, Sundheds- og ældreminister*

**15.00 Debat: Hvordan løfter vi sammen det nære sundhedsvæsen?**

Debatten vil tage afsæt i KL's sundhedsudspil "Sammen om sundhed" og plan for det nære og sammenhængende sundhedsvæsen. Debatten vil bl.a. rejse følgende spørgsmål: Hvad skal der især til for at styrke det nære sundhedsvæsen og hvordan gør vi det bedst sammen? Hvor langt kan vi komme med planen? Hvilke kompetencer og ressourcer er der brug for, hvis vi skal styrke det nære sundhedsvæsen?

**Debattører:**

*Sophie Løhde, Sundheds- og ældreminister  
Jens Stenbæk, regionsrådsformand, Region Sjælland  
Christian Freitag, formand, PLO  
Ebbe Henningsen, næstformand, Danske Patienter og tidligere formand for Bedre Psykiatri  
H. C. Østerby, borgmester og medlem af  
KL's social- og sundhedsudvalg*

**15.35 Hvad efterspørger fremtidens borger og hvordan påvirker det samspillet mellem borger og kommune?**

Velfærdsstaten og relationen mellem borger og kommune udvikler sig hurtigt i disse år samtidig med, at borgeren stiller nye krav til, hvilken service det offentlige skal levere. Hvad kender tegner fremtidens borger og hvilken betydning får det for samspillet mellem borger og kommune? Hvordan får vi kommunernes ændrede rammer og borgernes øgede forventninger til at mødes?

*Eva Steensig, sociolog og fremtidsforsker. Stifter af Lighthouse CPH (siden LHBS A/S)*

**15.55 Afslutning og tak for denne gang!**

*Kurt Strand, journalist*



## SESSIONER – KL. 11.30 – 12.30

### 1. Når træning er bedre end operation – Patientuddannelse og træning til borgere med smerte fra hofte og knæ

Sessionens oplægsholder Ewa Roos har udviklet konceptet "GLA:D – Godt liv med Artrose i Danmark". Smerte fra knæ og hofte er en hyppig barriere for at forblive fysisk aktiv og selvhjulpne. En tidlig indsats kan reducere antallet af operationer og øge borgerens livskvalitet. Konceptet bygger på patientuddannelse og træning evt. suppleret med vægttabsindsats. Siden 2013 har man registreret data på mere end 8.500 patienter i en database. Hør om de nyeste resultater i forhold til sygdomsforløb, brug af smertestillende medicin, fysisk aktivitet mv. I sessionen kan du desuden høre Slagelse Kommune fortælle om det tilbud, kommunen har etableret til borgere med smerte fra hofte og knæ. Afslutningsvis vil Tina Lambrecht komme med bud på, hvordan man får sundhedsvæsenet til at understøtte, at borgerne får den bedste og billigste behandling.

*Ewa Roos, professor, forskningsleder, docent, dr.med. (ph.d.), Syddansk Universitet, og Jesper Vind Troelsen, udviklingsterapeut, Slagelse Kommune og Tina Lambrecht, formand, Danske Fysioterapeuter.*

### 2. Robust eller sårbar ældre – hvad gør forskellen og hvordan kan man bruge denne viden?

Hvad gør, at nogle ældre – selvom de oplever vanskeligheder og livsudfordringer – klarer sig uden hjælp fra det offentlige? Hvorfor har de deres robusthed, ressourcer og handlekraft? Ikast-Brande Kommune er i et samarbejde med Syddansk Universitet og med støtte fra Nordea Fonden kommet frem til 9 robusthedsfaktorer, som kan afdække væsentlige elementer i forhold til at kunne klare sig selv uden hjælp fra kommunen. Hør om undersøgelsen og om, hvordan kommunen arbejder med at omsætte viden om robusthedsfaktorerne i forhold til kommende generationer, her særligt børneområdet. Studier som KORA har foretaget i Horsens Kommune fremhæver 6 gennemgående faktorer, som ledere, personale og ældre har udpeget som væsentlige for sårbarhed og handlekraft i alderdommen, samt nye former for sårbarhed herunder ændrede familiemønstre og forventninger om sund aldring. Hør om undersøgelsen, og vær med til at diskutere de udfordringer, der opstår, når vi begynder at skelne mellem sårbare og handlekraftige ældre.

*Lis Puggaard, idrætsfysiolog, ph.d., Syddansk Universitet, Merete Villsen, chef for daginstitutionerne, Ikast-Brande Kommune og Lone Grøn, projektleder, antropolog, ph.d., KORA*

### 3. Fremtidens samarbejde med civilsamfund og frivillige – hvordan gør vi op med gængs vanetænkning?

Flere kommuner forventer og planlægger, at frivillige skal spille en stigende rolle i fremtidens ældre- og sundhedspleje. Også på nye områder. Hvad er mulighederne og hvad gør kommunerne for at bane vejen på denne uprovede vej? Hvordan kan vi tænke hinanden mere ind? Hør Helle Hygum Esper-

sen fra KORA fortælle, hvilke mulige forståelser og perspektiver der findes i den internationale forskning om samskabelse og hør Anne Marie Zacko Bro fortælle, hvordan de arbejder med at udvikle samarbejde og forståelsen for samspillet mellem kommune og civilsamfund.

*Helle Hygum Espersen, seniorprojektleder, cand.mag. i litteraturvidenskab, master i socialt entreprenørskab, har tidligere arbejdet i Københavns Kommune med samarbejdet med civilsamfundet og har været tilknyttet Frivilligt Forum og Annemarie Zacko Bro, sundhedschef, sundhed og omsorg, medlem af det nationale Frivillighedsråd, Aarhus Kommune*

### 4. Kommunale akuttilbud som alternativ til indlæggelse – hvad siger erfaringerne?

Flere og flere kommuner har inden for de sidste år etableret akutpladser, eller akutteams som et alternativ til indlæggelser og for at sikre sammenhængende og koordinerede patientforløb. Et sønderjysk forskningsprojekt med deltagelse fra Haderslev, Aabenraa, Tønder og Sønderborg Kommune, Sygehus Sønderjylland og almen praksis har sat sig for at undersøge, om et kommunalt akuttilbud er et godt alternativ til en sygehusindlæggelse. Sønderborg Kommune har desuden fået KORA til at foretage en evaluering af funktionsmåde og effekter af deres akutteam. Hør resultaterne af de to evalueringer og hvordan man vil videreudvikle indsatserne og samarbejdet. Vær med til at diskutere, hvordan man med afsæt i den viden, der er på området bedst udvikler samarbejdet om akuttilbuddene i kommunerne.

*Christian Backer Mogensén, specialeansvarlig overlæge, Akutcenter, Aabenraa, forskningsleder for enheden for akutforskning, Sygehus Sønderjylland, Tim Hansen, direktør for erhverv, beskæftigelse og sundhed, Sønderborg Kommune og Jakob Kyndal, direktør for Social og Sundhed, Aabenraa kommune*

### 5. Bedre trivsel for alle børn – hvordan kan de nye trivselsmålinger understøtte arbejdet?

Arbejdet med børns sundhed og trivsel går på tværs af forvaltninger. Med skolereformen er der kommet en ny datakilde til samarbejdet på tværs og som styringsredskab i kommunen. Alle skoler skal hvert år som en del af folkeskolereformen gennemføre en trivselsmåling efter en obligatorisk spørgeramme. Resultaterne fra den første måling er klar. Sessionen går bag tallene og drøfter, hvordan målingen kan anvendes på den enkelte skole i det tværfaglige arbejde og strategisk som ledelsesinformation i kommunen til planlægning og prioritering af indsatser, der styrker elevernes trivsel. *Jannie Moon Lindskov, Centerleder for Dansk Center for Undervisningsmiljø, Bjarne Tonnie, Skoleleder, Sønderborg kommune.*



## 6. Når integrering af hverdagslivet i sygdomsbehandlingen har betydning for borgerens håndtering af sygdom

For borgere med mange kroniske sygdomme kan det være en stor udfordring at begå sig i sundhedsvæsenet. De møder mange forskellige fagfolk. De skal passe mange aftaler og de skal tage nogle vanskelige beslutninger. Med afsæt i resultaterne af en ny undersøgelse diskuteres det på sessionen, hvordan borgerinddragelse kan have en positiv effekt på borgerens behandlingsforløb og resultere i et bedre hverdagsliv. Med de organisatoriske briller på ses der på, hvordan de sundhedsmæssige og socialpsykiatriske tilbud kan kobles sammen. Fire kommuner og en række socialpsykiatriske regionale botilbud har arbejdet med integration af sundhed og socialpsykiatri i projektet "Sunder liv i socialpsykiatrien". Kan kompetenceudvikling af personalet, en ny måde at tænke organisationen på og inddragelse af borgernes ønsker og mulighed for støtte, gøre det lettere for borgerne at nå ønskede mål – og uden at det belaster organisationen?

*Lisbeth Ørtenblad, mag.art., MPH, Programleder, forsker.*

*Lise Arnth, sygeplejerske, forskningsassistent, og Lucette Meillier, cand.comm., ph.d., programleder. Alle 3 oplægsholdere kommer fra CFK - Folkesundhed og Kvalitetsudvikling, Region Midtjylland.*

## 7. Speed-dating – tankevækkende analyser

Kommunerne laver en række interessante analyser. Men hvilke? Og hvad viser de? Vi har inviteret en række kommuner til speed-dating, hvor de kort vil præsentere deres resultater og hvilke overvejelser analyseresultaterne giver anledning til. Adangen til sundhedsdata er blevet markant mere brugervenlig med den nye brugergrænseflade i KØS. Det åbner for nye

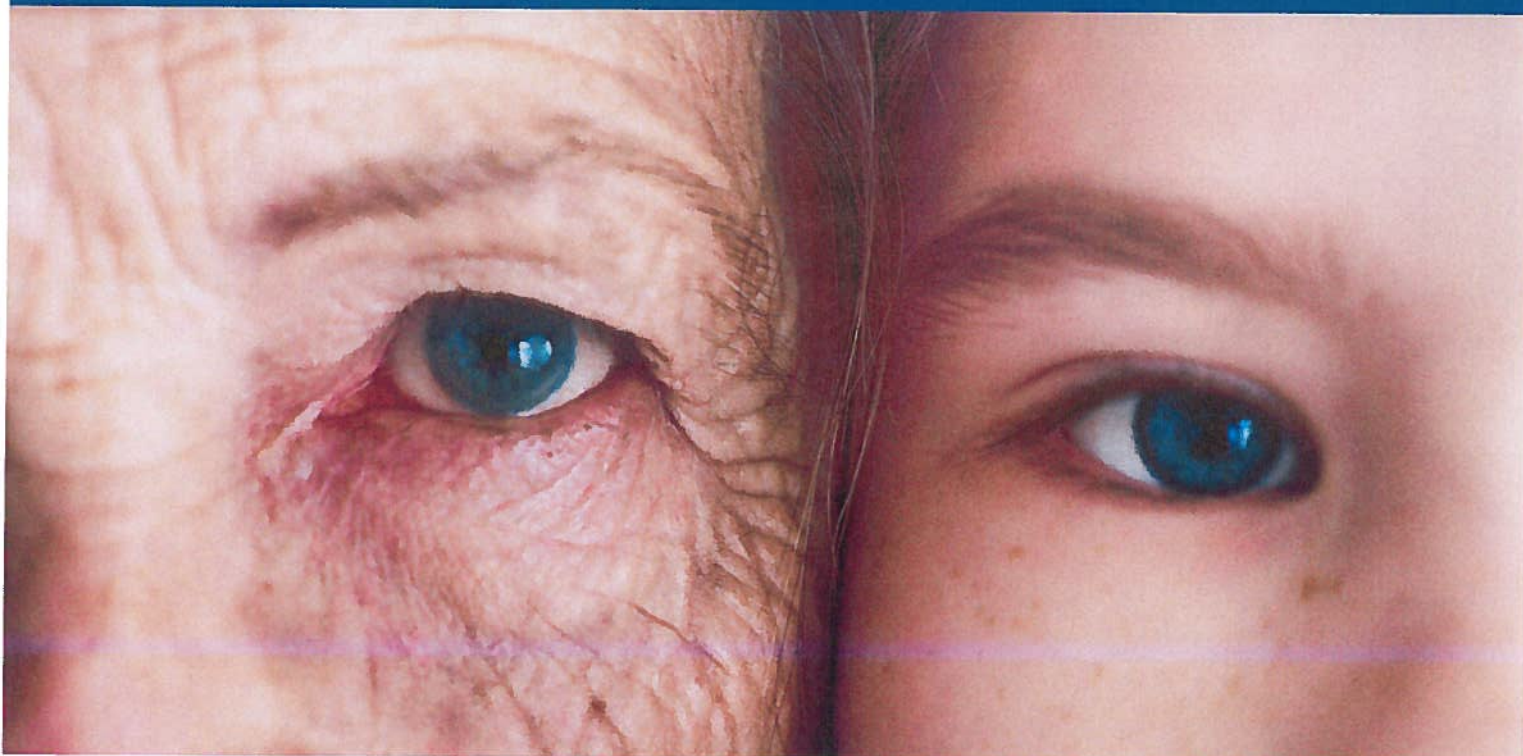
muligheder, nye analyser og ny viden. Kom og bliv inspireret til jeres næste analyse.

*Simon Albertsen, konsulent, Sundhed og Omsorg - Strategi & Udvikling - Tværgående Analyse, Aarhus Kommune, Betina Olesen, specialkonsulent, Sundhedsfremme, Forebyggelse og Træning, Hedensted Kommune, Stine Holm, fuldmægtig, Sundhedsdatastyrelsen og Anne Skjoldan, souschef, Trænings- og plejeafdelingen og leder af Enhed for Velfærdsteknologi, Gladsaxe Kommune. Moderator: Gitte Duelund, centerchef, Center for Velfærdsteknologi, KL. Sara Thestrup, konsulent, Økonomisk Sekretariat, KL. Heidi Gantzel, konsulent, Varde Kommune.*

## 8. Robusthed til et godt ungdomsliv i dagens Danmark

Unge dårlige mentale sundhed har store personlige og samfundsmæssige konsekvenser, men kan vi vende udviklingen og hvad skal der til? Robusthed er oppe i tiden og læge og forsker Poul Lundgaard giver en introduktion til begrebet samt til de faktorer, der fremmer unges livsduelighed, livsmod og modstandsdygtighed. Bliv inspireret til hvilken rolle kommunen kan spille i samarbejde med ungdomsuddannelser, frivillige foreninger og andre aktører og hvordan de unge bliver opmærksomme på hjælpen i tide. Hør også, hvordan en kommune arbejder med unges robusthed, og vær med til at drøfte hvordan vi styrker samarbejdet om og med de unge.

*Overlæge Poul Lundgaard Bak, Sundhedskomiteen, Sigurd Mørk Lauridsen, seniorkonsulent, COWI, Cecilie Juul, specialkonsulent, Sundhedsstyrelsen; Liv Gro Jensen, udviklingskonsulent i Norddjurs Kommune og Anders Rask, sundhedskonsulent, Syddjurs Kommune.*



## PRAKTISKE OPLYSNINGER

### Tid og sted:

Tirsdag den 26. januar 2016, kl. 9.45-16.00 (morgenkaffe og brød fra kl. 9.00-9.45)  
Hotel Comwell i Kolding, Skovbrynet 1, 6000 Kolding

### Målgruppe:

Konferencen er primært rettet mod ledere, fagfolk og øvrige interessenter på sundhedsområdet. Politikere er også velkomne.

### Deltagergebyr:

Kr. 1.995,- ekskl. moms. Faktura fremsendes efter afholdelse af konferencen.

### Tilmelding:

Tilmelding er bindende og foretages via KL's hjemmeside [www.kl.dk/sundhedskonference2016](http://www.kl.dk/sundhedskonference2016).

### Afbud:

Skulle du blive forhindret i at deltage, bedes du venligst kontakte chefsekretær Line Schubert, [lisc@kl.dk](mailto:lisc@kl.dk), 3370 3626. Du er velkommen til at overdrage din plads til en anden, dog kun efter forudgående aftale.

### Deltagerliste:

Deltagerlisten offentliggøres på [www.kl.dk/sundhedskonference2016](http://www.kl.dk/sundhedskonference2016) og vil løbende blive ajourført med nye tilmeldinger.

### Parkering/Transport

Ved hotel Comwell Kolding findes et antal gratis parkeringspladser. Der findes også betalingsparkeringspladser, som kun må benyttes af personer med ærinde på Kolding Sygehus. Alle opfordres derfor til at holde godt øje med skiltningen. Det er erfaringen, at der ved konferencer med mange deltagere som denne, opstår problemer med at få en gratis p-plads og med at komme til og særligt fra konferencestedet pga. de trafikale omstændigheder, som kø, myldretid mv. Det tilrådes at overveje at tage toget.

### Plancher:

Efter konferencen vil du kunne se oplægsholdernes plancher på [www.kl.dk/sundhedskonference2016](http://www.kl.dk/sundhedskonference2016).

### Yderligere information:

Konferencens faglige del: Konsulent Lise Holten, [lht@kl.dk](mailto:lht@kl.dk), 3370 3558

Konferencens praktiske del: Chefsekretær Line Schubert, [lisc@kl.dk](mailto:lisc@kl.dk), 3370 3626

Standområdet: Udstillerkordinator Mikkel Gottlieb, [miko@kl.dk](mailto:miko@kl.dk), 3370 3907

Dato	Konference	Sted
14. marts 2016	KL's Udsatte børn og unge Konference	Hotel Nyborg Strand
12.-13. maj 2016	KL's Social- og Sundhedspolitiske Forum	Aalborg Kongres & Kultur Center
26. september 2016	KL's Ældrekonference	Hotel Comwell Kolding
10. oktober 2016	KL's Misbrugskonference	Hotel Comwell Kolding
29. november 2016	KL's Handicap- og Psykiatrikonference	Hotel Comwell Kolding
18. januar 2017	KL's Sundhedskonference	Hotel Comwell Kolding

### Kommende KL-konferencer på social- og sundhedsområdet:

Hvis du ønsker mere information om kommende konferencer på social- og sundhedsområdet, kan du holde øje med arrangementer på KL's hjemmeside: [www.kl.dk/sundhed](http://www.kl.dk/sundhed) og [www.kl.dk/socialservice](http://www.kl.dk/socialservice). Her informeres løbende om både nyheder og konferencer på området.