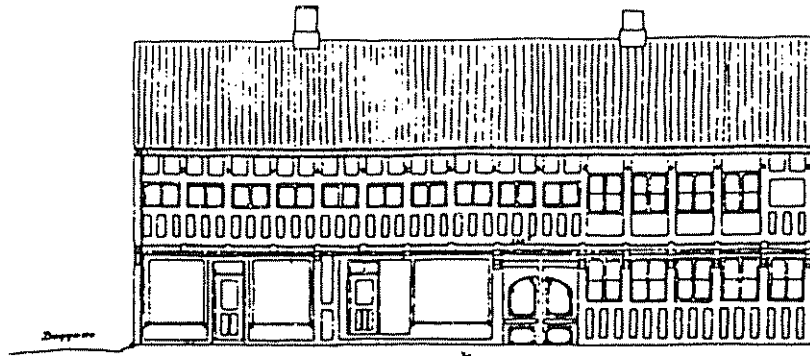


KORSØR KOMMUNE

MINDRE BYGNINGER, SÅSOM UDHUSE, GARAGER O. LIGN.
SAMT HEGN, I FORB. MED LOKALPLAN 20 FOR KORSØR
BYMIDTE.

Vejledning nr. 3



0.0. FORMÅL.

I fortsættelse af arbejdet med virkeliggørelse af lokalplan nr. 20 for Korsør bymidte, har Byrådet ladet udarbejde nærværende vejledning nr. 3, omhandlende mindre bygninger, såsom udhuse, garager og lignende samt hegn.

Vejledningen er udarbejdet med det formål, dels at øge detaljeringsgraden, så større sikkerhed opnås i planens brug, dels at søge sådanne bestemmelser, som kan opfattes for restriktive, lempet, dersom dette kan ske, uden at planens formål, nemlig at fastholde købstadskarakteren, på væsentlig måde svækkes.

Vejledningen udleveres, i lighed med de to tidligere vejledninger, gratis ved henvendelse i Teknisk forvaltning.

Povl Mortensen
Borgmester

Supplerende bestemmelser vedrørende tagdækning og yder-
vægge i mindre bygninger.

- 1.1. Ved mindre bygninger, som f.eks. udhuse, garager og lignende med et grundareal på op til 25 m² og som ikke er beliggende ud til gadearealet, kan kravene til materialer og taghældninger lempes efter en konkret vurdering i hvert enkelt tilfælde.
- 1.2. På sådanne bygninger kan der til tagdækning anvendes grå eller sort tagpap med taghældning på 12-40°, alt efter den omliggende bebyggelses karakter.
- 1.3. Ved taghældninger større end nævnt ovenfor i 1.2., skal der anvendes tagdækning af røde vingetegl.
- 1.4. Udvendige vægge på de i stk. 1.1. nævnte bygninger kan helt eller delvis være af træ i form af brædder eller lignende, men må ikke beklædes med krydsfinér eller plader i øvrigt.

2.0. Hegnsmure og hegn.

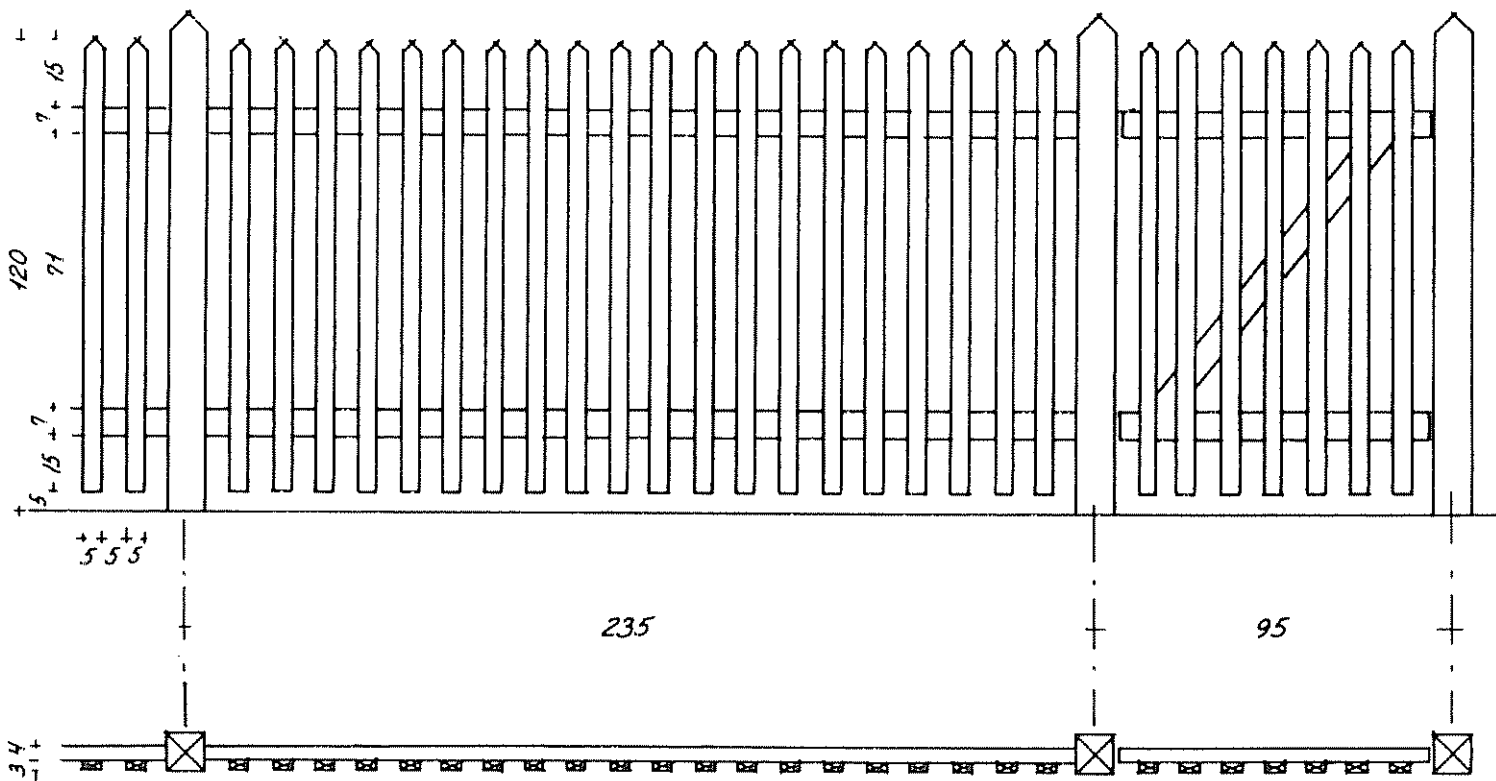
- 2.1. Hegnsmure skal fremtræde enten i blank rød mur eller som glatpudsede, vandskurede eller kalke-
de/malede teglsten.
- 2.2. Gasbetonsten og lignende må kun anvendes til hegnsmure, når de pudses på begge sider.
- 2.3. Afdækning af hegnsmure skal foretages med røde vingetegl.
- 2.4. Øvrige hegn, der ikke er murede, kan udføres i brædder på stolper, stakit og lignende, men ikke med flader af f.eks. eternit eller krydsfinér og lignende.

Som bilag 1 til disse bestemmelser, er vist illustrationer af, hvilke typer hegn der kan godkendes i området.

Således vedtaget i Korsør
Byråd, den 6. sept. 1984

Povl Mortensen / Aage Hansen
Borgmester Komm. dir.

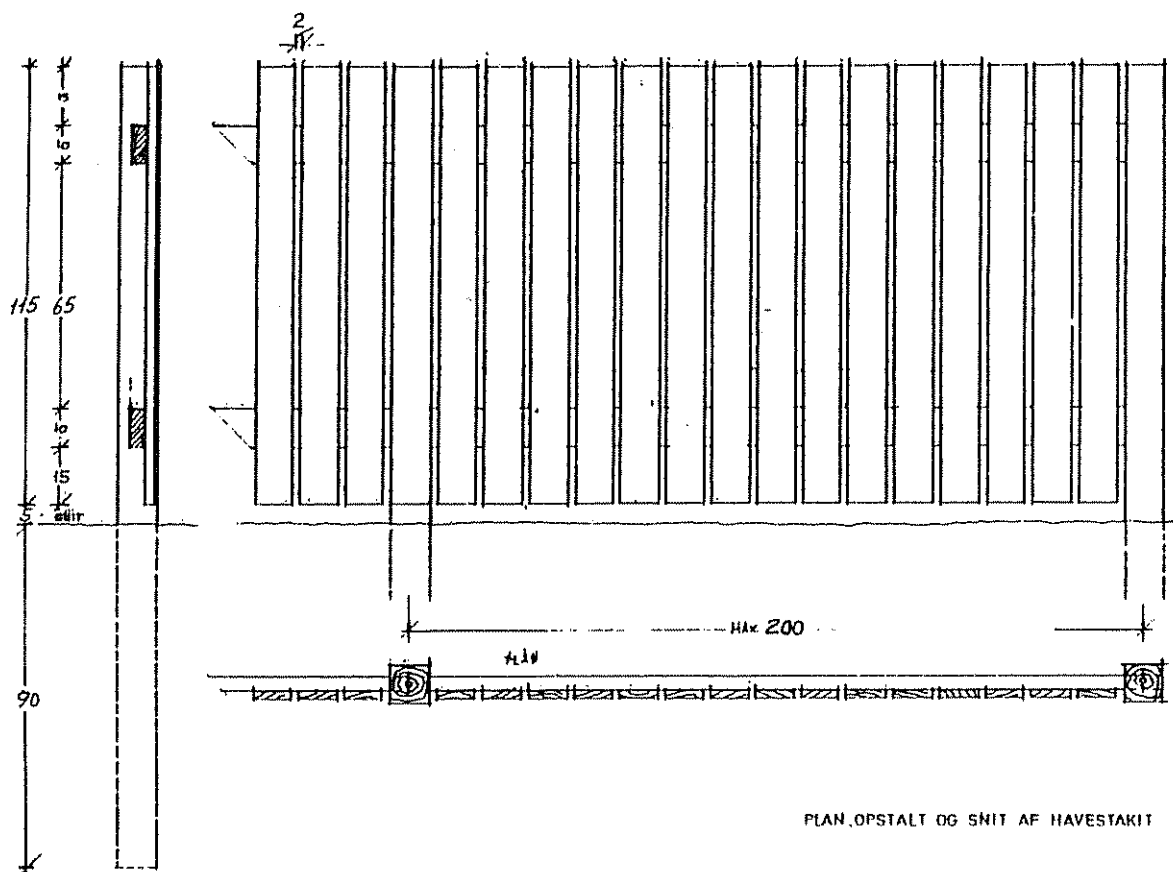
Stakit



PLAN OG OPSTALT AF HAVESTAKIT

Stolper	10 x 10 cm	sættes 80 cm i jord og forsynes med klamper.
Løsholter	7 x 4 cm	indstemmes i stolper.
Beklædning	3 x 5 cm	fastgøres med galvaniserede søm el. skruer.
Træ	Fyr, kvalitet kvinta.	Males med dækkende hvid.

Enkelt bræddehegn

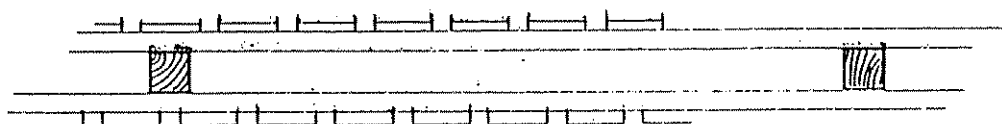


Stolper 10 x 10 cm
Løsholter 3,8 x 10 cm
Beklædning 2,5 x 10 cm

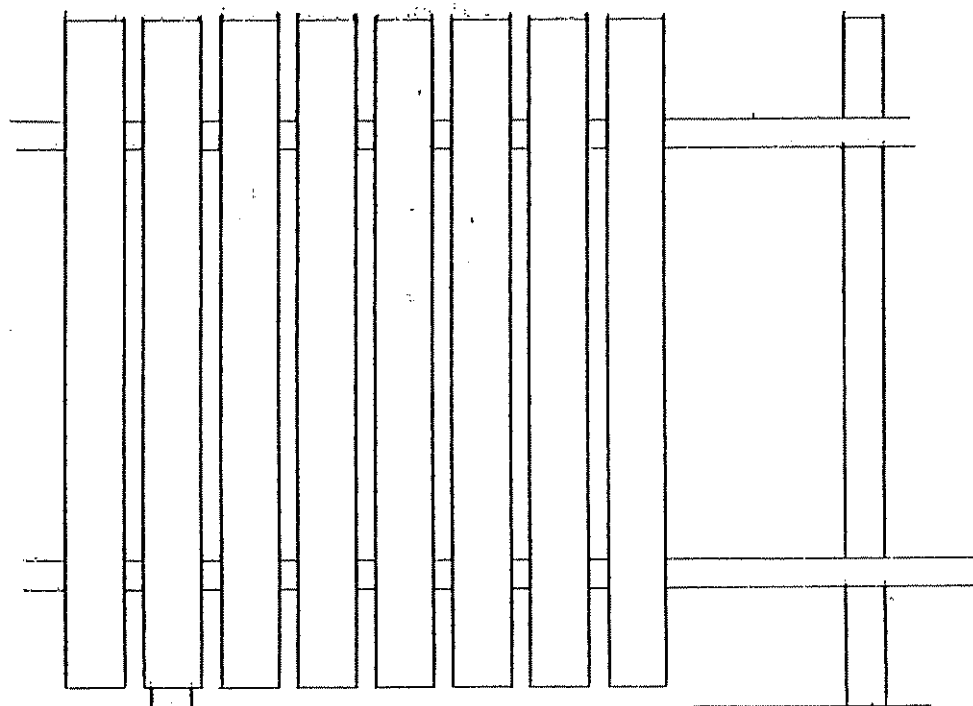
Galvaniserede søm.
Løsholter indstemmes.

Alt træ skal være malet
dækkende hvid eller
jordfarverne.

Dobbelt bræddehegn



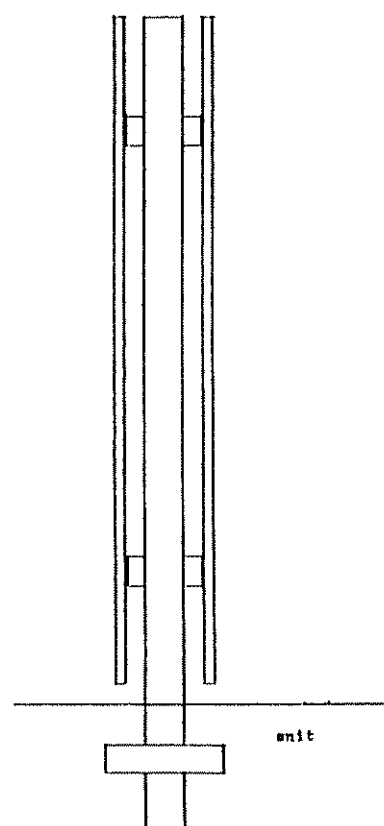
plank



opstakit



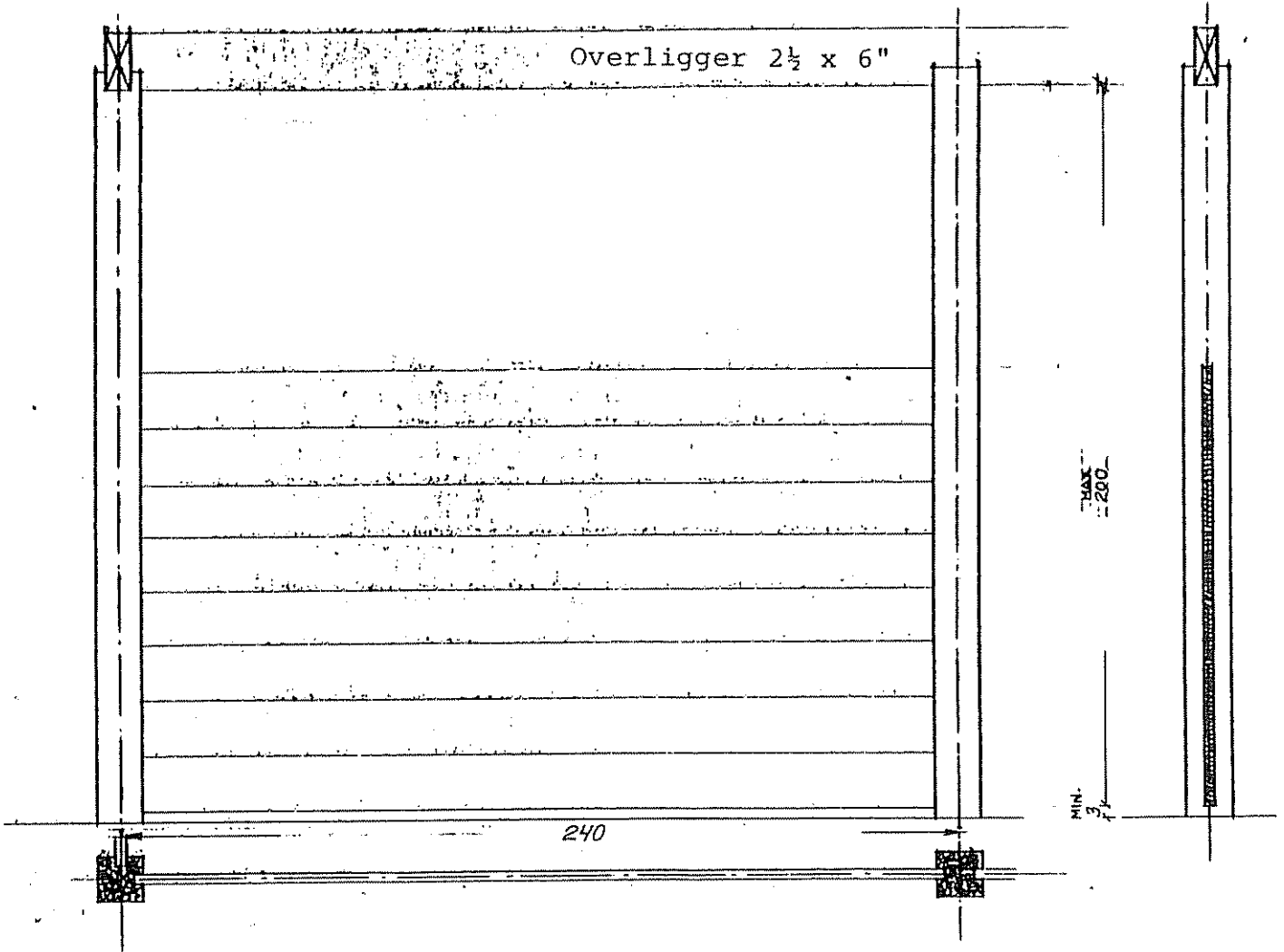
enit Jordklæmper



enit

Alt træ skal være malet
dækkende hvid eller
jordfarverne.

Bulhegn



Stolper 5 x 5"

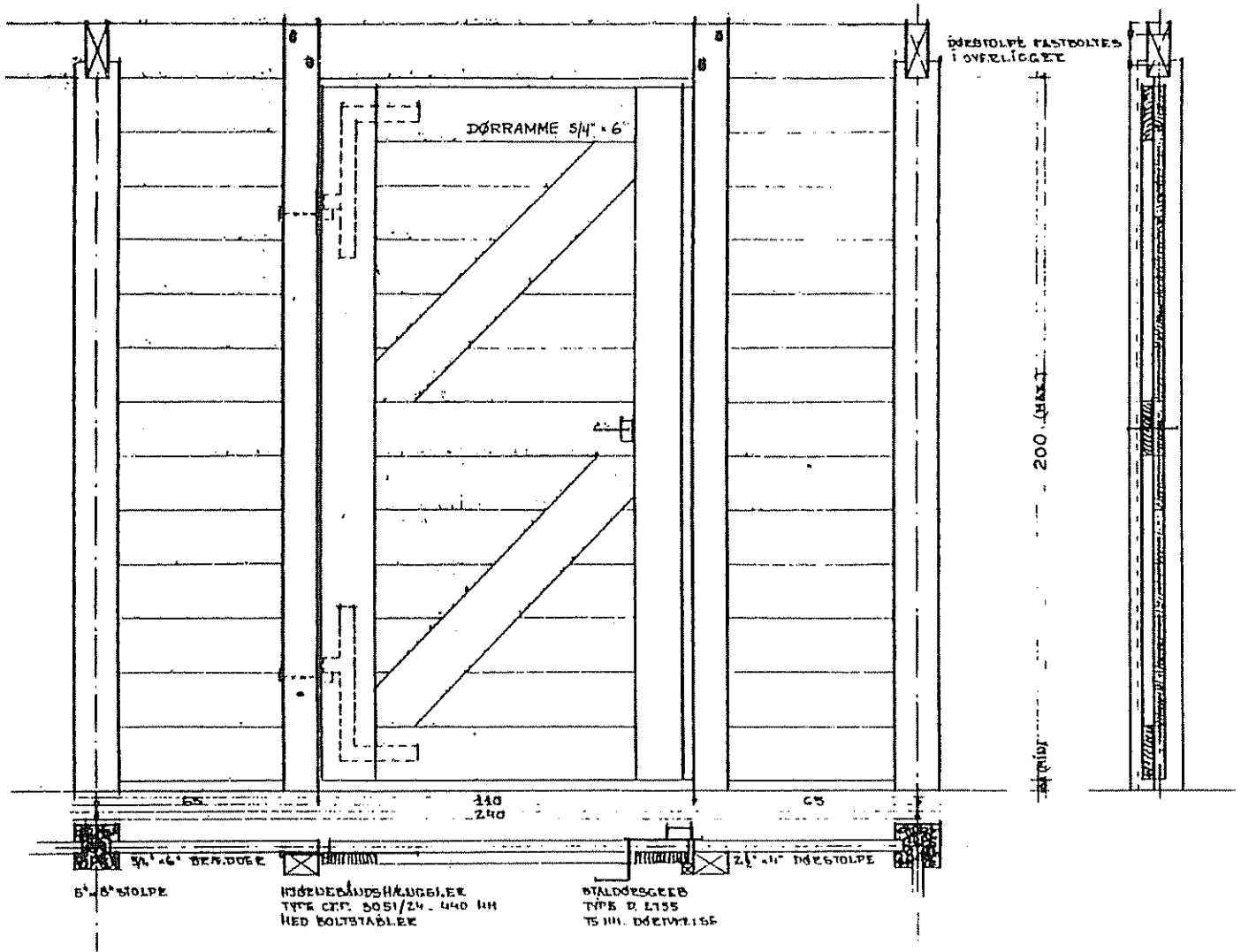
Beklædning 5/4 x 6" høvlede brædder

Alt træ skal være malet
dækkende hvid eller
jordfarverne.

Lokalplan 20

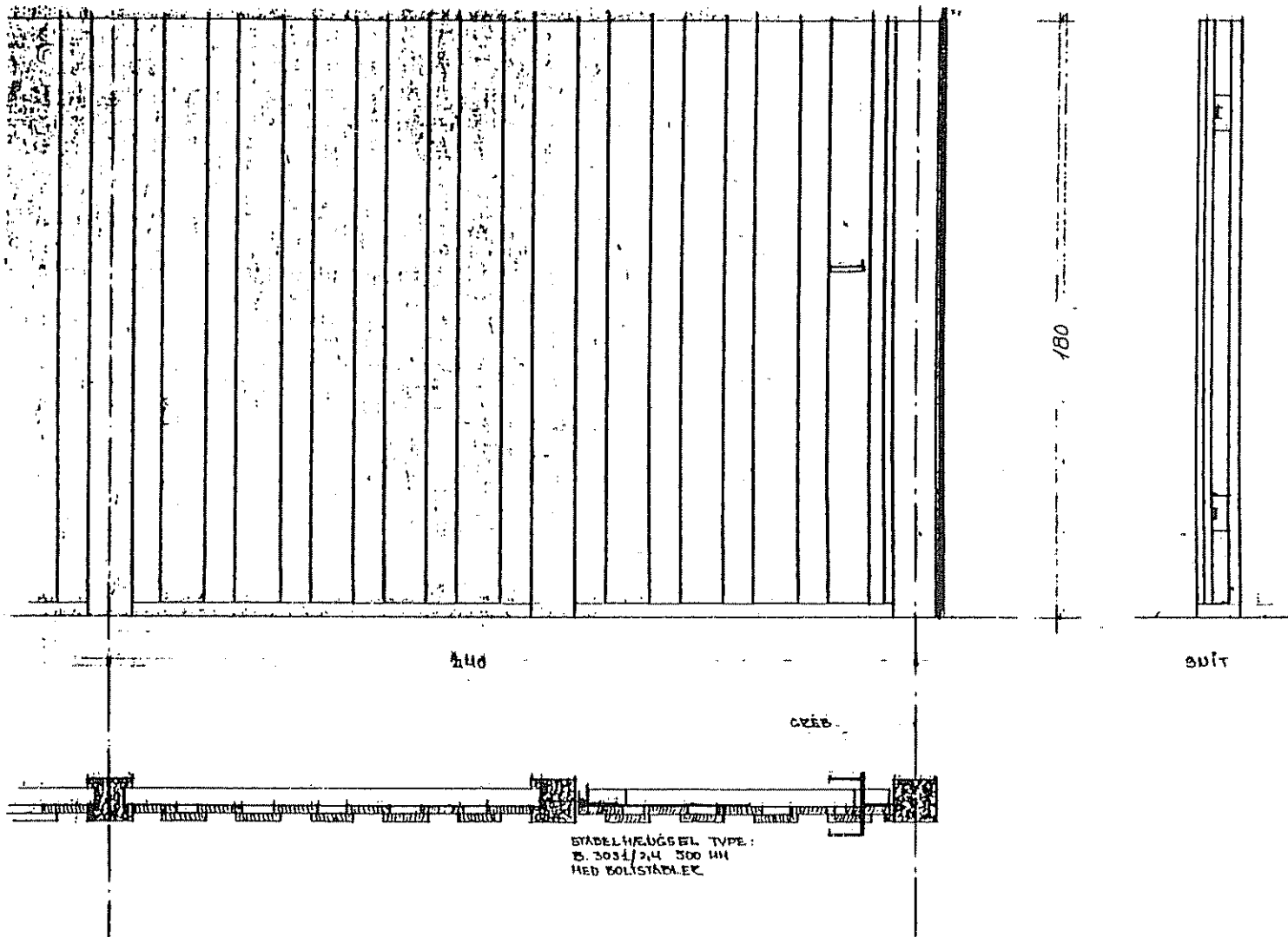
Hegnstyper

Bulhegn
Dørparti



Alt træ skal være malet
dækkende hvid eller
jordfarverne

Plankeværk "1 på 2"



Stolper 5 x 5"

Beklædning 1 x 5" brædder

Alt træ skal være malet
dækkende hvid eller
jordfarverne.