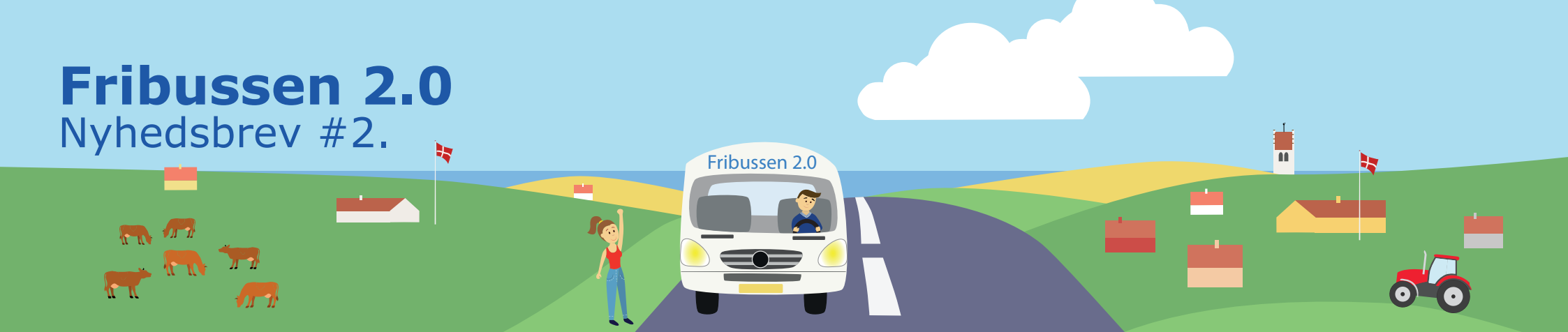


Fribussen 2.0

Nyhedsbrev #2.



Siden sidst

Siden sidste nyhedsbrev i november har vi holdt møder med en lang række lokalråd og lokale interessenter, dels for at informere om Fribussen, og dels at få input til planlægningen af den nye busrute.

På grund af corona-situationen har vi været nødt til at afholde de fleste af møderne digitalt. Det har været en udfordring, og derfor er det ikke alle, vi har kunnet holde møde med. Men de lokalråd, som det ikke har været muligt at mødes med digitalt, har vi opfordret til at sende input skriftligt, så vi får så mange input som muligt, når vi planlægger Fribussen.

Tre ruteforslag i høring

Sideløbende med møderne har vi også arbejdet med ruteforslag, hvor vi har forsøgt at bruge de input, vi har fået fra lokalrådene. Ruteforslagene er nu færdige, og Erhvervs- og Teknikudvalget har besluttet at sende tre ruteforslag i høring. Efter høringen skal udvalget beslutte, hvilken af de tre ruter bussen skal køre. Det vil sige, at forventningen er, at det bliver en af de tre ruter den kommende Fribus kommer til at køre og ikke alle tre.

Der er tale om tre ringruter:

- **Forslag 1: (Blå)** Slagelse-Sørbymagle-Gimlinge-Dalmose-Flakkebjerg-Fårdrup - Gerlev-Slotsbjergby-Slagelse
- **Forslag 2: (Rød)** Skælskør-Boeslunde-Fårdrup, Flakkebjerg-Dalmose-Hyllested, Sønder Bjerger, Eggerslevmagle-Skælskør
- **Forslag 3: (Grøn)** Slagelse-Gimlinge, Sørbymagle-Dalmose-Eggerslevmagle-Skælskør- Boeslunde-Stude-Hemmeshøj-Vemmelev-Slagelse

Det er vigtigt at understrege, at lige meget hvilken rute udvalget vælger, så vil der være skolebørn, som er berettiget til transport til og fra skole, som ikke kan bruge Fribussen. Til disse børn kigger vi på at oprette såkaldte lukkede kørsler. Det vil sige kørsler, hvor skolebørnene bliver hentet på aftalte opsamlingssteder og kørt til skole og tilbage igen om eftermiddagen.

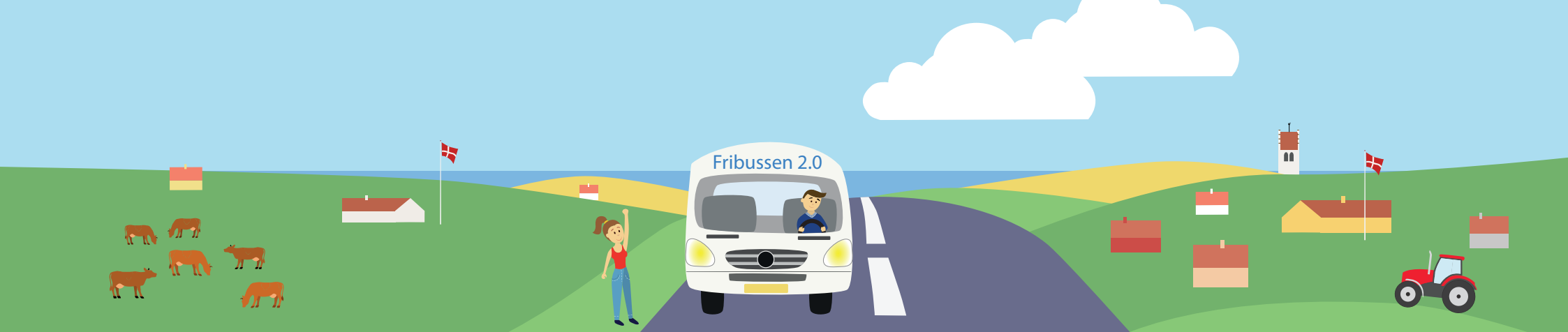
Ruteforslagene er del af høringsmaterialet, som kan findes på [Slagelse.dk/hoering](https://slagelse.dk/hoering) fra den 3. februar.

Fristen for at sende hørings svar er **den 8 marts**. Det vil sige, at frem til den 8. marts kan alle sende kommentarer og forslag til ændringer til fribussen@slagelse.dk. Hørings svarene bliver derefter samlet og vil indgå i sagen, når Erhvervs- og Teknikudvalget beslutter Fribussens rute.

I sidste nyhedsbrev skrev vi, at Erhvervs- og Teknikudvalget skulle beslutte, hvilket eller hvilke ruteforslag som skulle i høring. I stedet er det besluttet at ændre dette, så alle tre ruteforslag nu bliver sendt i høring, og først derefter bliver den endelige rute besluttet af Erhvervs- og Teknikudvalget. Vi har valgt at gøre det på den måde, fordi vi gerne vil sikre, at udvalget har så godt et grundlag som muligt for at tage en beslutning.

Digitalt videoborgermøde den 17. februar

I forbindelse med høringen afholder vi et borgermøde den **17. februar kl. 18-20**. Formålet med borgermødet er dels at fortælle mere om Fribussen og dels høre borgernes mening om de tre ruteforslag. Der vil være mulighed for at stille spørgsmål, og en del af



mødet vil blive afviklet i mindre grupper, hvor der er mulighed for at drøfte, hvordan de forskellige skitseforslag svarer til de lokale behov.

På grund af corona-situationen er vi nødt til at afholde mødet som et digitalt videomøde. Det vil sige, at man kan deltage i mødet via et videolink på sin telefon, computer, ipad eller lignende. Forud for mødet afholder vi en generalprøve den **15. februar kl. 17-18**, hvor deltagere har mulighed for at få testet, hvordan det virker, og om der er problemer med deres it-udstyr. Vi opfordrer alle, som er i tvivl om, hvordan man deltager i et digitalt videomøde, benytter muligheden og deltager i generalprøven.

Alle er velkomne til at deltage i borgermødet, men det kræver tilmelding senest den **14. feb.** Tilmelding skal via [Slagelse.dk/Fribussen20](https://slagelse.dk/Fribussen20), hvor der er et link til [tilmeldingsblanketten](#)

Baggrund for Fribussen 2.0

Erhvervs- og Teknikudvalg har besluttet, at de fire ruter 433, 496, 497 og 498 skal nedlægges og afløses af et nyt Fribuskoncept i stil med Fribussen, som kører i Stillinge-området. Der er ikke taget stilling til, hvilken rute den nye bus skal køre.

De fire busser stopper med at køre til sommer og Fribussen begynder at køre samtidig med skoleåret starter i august 2021.

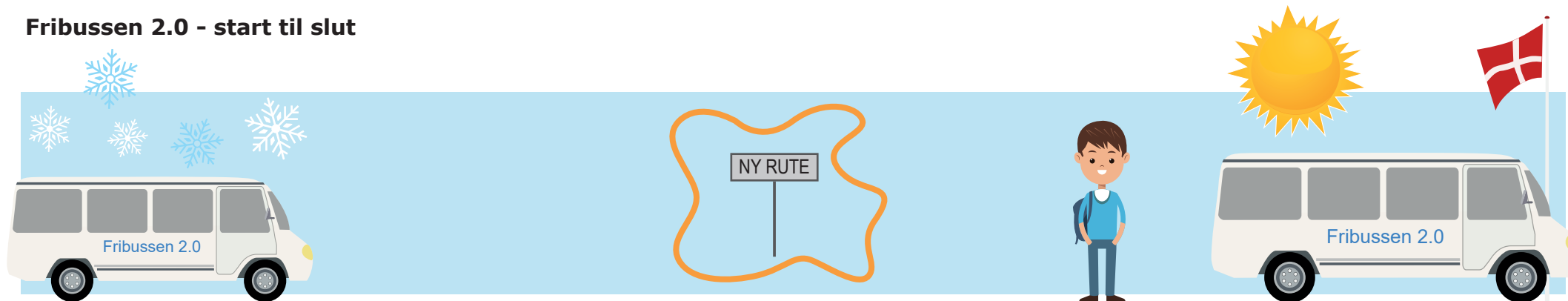
Hvad er en Fribus

En Fribus vil først og fremmest sige:

- En bus, som er gratis for alle passagerer. Det vil sige, at der ikke skal købes billet, bruges rejsekort eller vises anden rejse hjemmel for at køre med.
- En bus, som kører i en eller flere faste ruter.
- En bus, som kører efter en fast køreplan og helst en køreplan, som er let at huske.
- En bus med faste stoppesteder
- Læs mere på slagelse.dk/fribussen20



Fribussen 2.0 - start til slut



Februar	Marts	April	Maj	Juni	Juli	August
<p>3. februar Høring starter</p> <p>17. Februar Digitalt borgermøde, hvor der mulighed for at komme med forslag til mindre ruteændringer</p>	<p>8. marts Høring slutter. Sidste frist for at sende høringsvar</p>	<p>6. April Erhvervs- og Teknikudvalget beslutter, hvilken rute Fribussen 2.0 skal køre</p>		<p>Juni Skolebørn, som skal køre med lukkede ruter får besked</p> <p>25. juni Buslinjerne 433, 496, 497 og 498 stopper med at køre</p>		<p>9. august Fribussen starter med at køre</p>