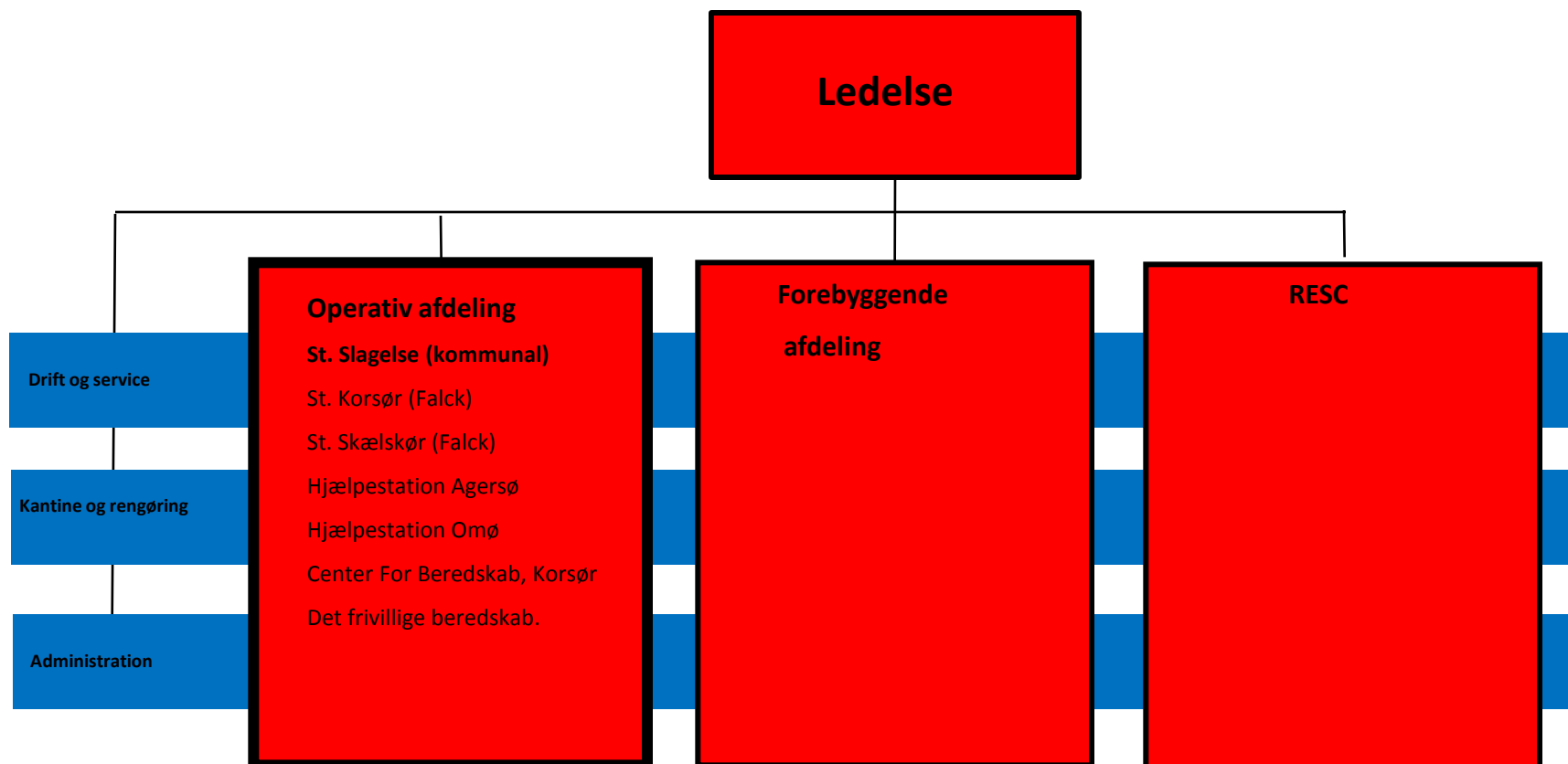




Center For Beredskab Organisation

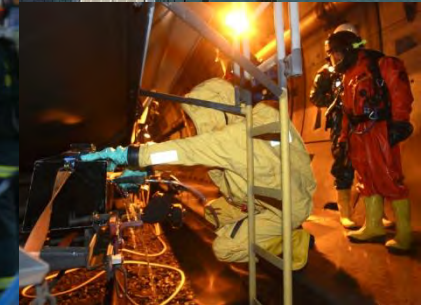




Operativ afdelings arbejdsområder.



- Indsatsledelse
- Udrykningspersonale
- Risikobaseret dimensionering
- Slukningskontrakter
- 112 pickliste
- Alarmeringsplaner
- Instrukser
- Mødeplaner
- Vagtordninger
- Odin
- Uddannelse og træning
- Bygninger
- Køretøjer og materiel
- Uniformering
- Vagtcentral
- Servicevagtordning
- Lønninger
- Frivillige
- Vandforsyning og bunkers
- Samarbejdsaftaler
- Storebæltsberedskabet
- Ø-beredskaber
- Brandsyn
- Vederlagstakster, indtægter/udgifter
- APV arbejde
- Ressourcedatabase
- SINE
- Vagtplanlægning for ISL og brandfolk
- Tilsyn med bygningsmasse
- Kontaktmøder med Falck
- Tilsyn med Falck kontrakter





Beredskabets dimensionering



- Beredskabet er fastlagt med baggrund i den risikobaserede dimensionering.
- Hvert 4 år revideres planen for beredskabet opbygning og kommunalbestyrelsen godkender den reviderede plan.
- Beredskabet er derfor i en konstant tilpasning og udvikling som sikrer et passende serviceniveau for borgerne i Slagelse Kommune.



Tal og opgaver.

- Befolkningsgrundlag ca. 79.000 borgere
- 567 kvadratkilometer
- 100 km kyststrækning
- Brand
- Redning
- Miljø
- Stormflod
- 750 udrykninger årligt
- Lystbådehavne
- Tunnel- og broberedskab
- 2 industrihavne
- Olie-tank hotel
- Militær kaserne
- Flådestation
- 1000 km vejnet
- Jernbanestrækning
- 20 fuldtidsansatte
- 28 deltidsansatte kommunale brandfolk
- 64 frivillige beredskabsfolk
- Ca. 45 Falck-brandmænd
- Uddannelse og træning
- Bro åbning
- Eftersyn af brandmateriel
- Ubemandet vagtcentral
- Drift af rednings- og sikkerhedscenter





Dækningsområde

Slagelse Brand og Redning betjener et befolkningsområde på ca. 79.000 borgere.

Stationerne er fordelt på

- 1 kommunal brandstation i Slagelse
- 2 Falck stationer Korsør og Skælskør
- 2 ø-beredskaber
- Center For Beredskab, administration i Korsør
- Det frivillige beredskab, St. Korsør



Environment Solutions



En mulig løsning som kræver særlige køretøjer og særlig uddannet mandskab til betjening af pumper m.v.

Vores handlemønster ved stormflod....



Instruks ved varsel om forhøjet vandstand

Hvad kan du gøre som borger...

<http://beredskab.slagelse.dk/media/3153590/Forebyggelse-ved-stormflod.pdf>

En mulighed.....

Jan Crone Foster fra firmaet Stormflodssikring demonstrerer på tirsdag d. 11/2 et system til stormflodssikring på Batterivej ved Poulsen Shipping. Systemet forventes opsat kl. ca. 12.00 hvor det kan besigtiges og spørgsmål stilles til Jan Foster.

Mere om systemet kan i se her <http://stormflodssikring.dk/>.