

934 TILLØB FRA HØJRE BUNDBREDE 0.30 KOTE 4.41  
 939 TILLØB FRA VENSTRE BUNDBREDE 0.30 KOTE 4.37  
 937 TILLØB FRA HØJRE B Ø 50 KOTE 4.01  
 937 UDLØB RØRBRO P Ø 40 KOTE 4.07  
 932 INDLØB RØRBRO B Ø 40 KOTE 4.09  
 917 UDLØB RØRBRO B Ø 50 KOTE 4.12  
 900 INDLØB RØRBRO B Ø 50 KOTE 4.21

837 SLUT RØRLEDNING B Ø 45 KOTE 4.38

764 START RØRLEDNING B Ø 35 KOTE 4.63

710 UDLØB RØRBRO P Ø 35 KOTE 4.71  
 696 INDLØB RØRBRO B Ø 35 KOTE 4.76

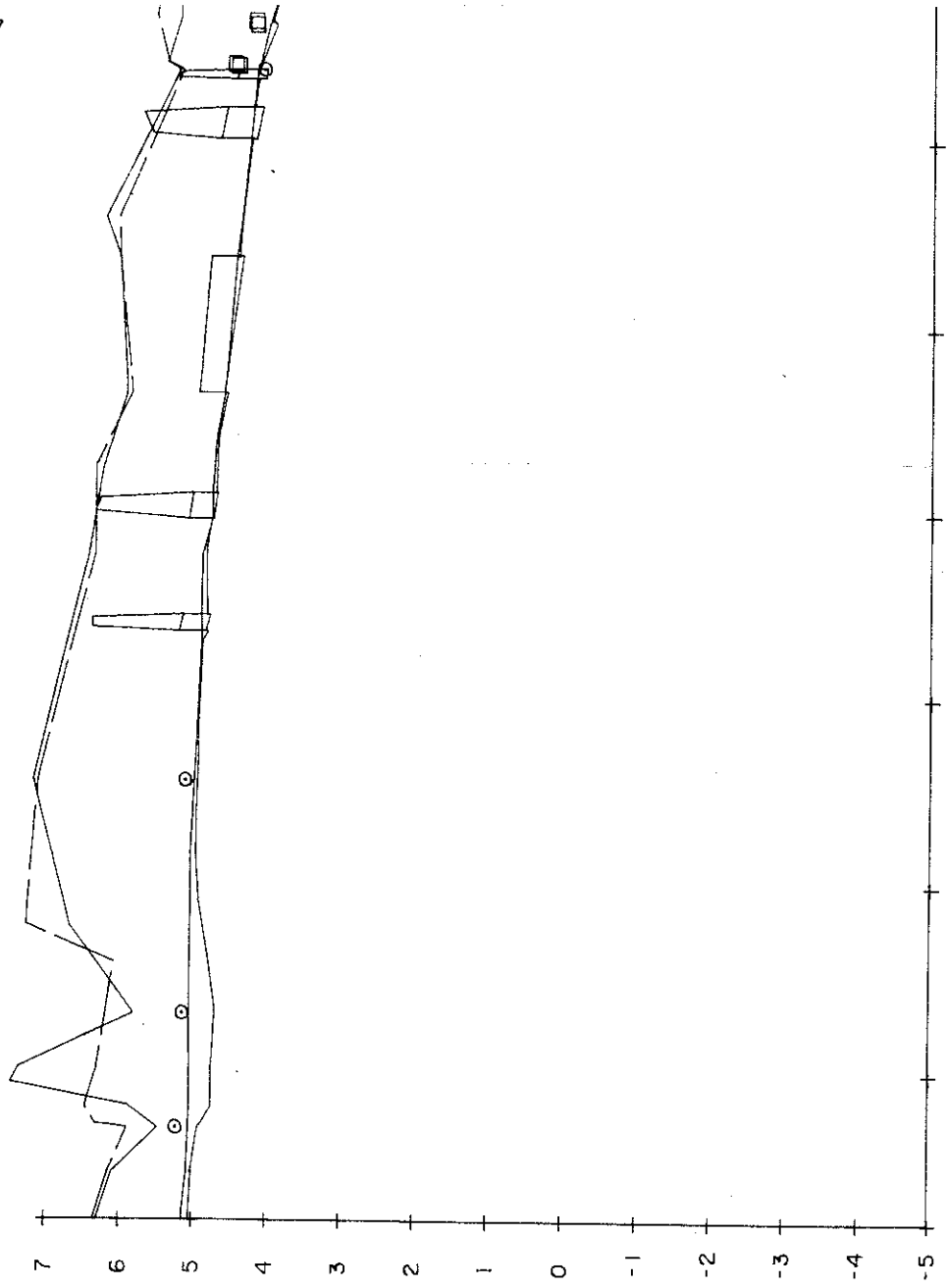
644 UDLØB RØRBRO P Ø 38 KOTE 4.80  
 635 INDLØB RØRBRO B Ø 38 KOTE 4.86

555 TILLØB FRA VENSTRE P Ø 15 KOTE 5.04

431 TILLØB FRA HØJRE B Ø 15 KOTE 5.05

370 TILLØB FRA HØJRE B Ø 25 KOTE 5.13

320 SLUT RØRLEDNING B Ø 40 KOTE 4.94



STATION	MÅLINGART	TERRÆNKOTE TH	TERRÆNKOTE TV	VANDSPEJLSKOTE	BUNDKOTE
900	RØR U	5.26	5.21	4.17	4.20
900	RØR U			4.21	4.25
900	RØR U			4.21	4.25
900	RØR U			4.21	4.25
900	RØR U			4.21	4.25
858	P-III	6.26	6.08	4.40	4.39
858	RØR U	6.07	6.07	4.47	4.38
764	RØR I	5.96	5.89	4.62	4.63
764	RØR I			4.62	4.63
764	RØR I			4.62	4.63
740	B			4.73	4.70
725	B	6.26	6.36	4.78	4.73
710	RØR U			4.78	4.73
696	RØR U			4.78	4.73
696	RØR U			4.78	4.73
677	P-III	6.45	6.36	4.91	4.86
644	RØR U			4.93	4.85
644	RØR U			4.93	4.85
644	RØR U			4.93	4.85
635	RØR U			4.92	4.86
635	RØR U			4.92	4.86
635	RØR U			4.92	4.86
586	B			4.97	4.95
555	P-III	7.20	7.13	5.01	4.96
555	P-III			5.01	4.97
555	P-III			5.01	4.97
516	B			5.06	4.99
491	B			5.05	4.95
478	B	6.69	7.28	5.05	4.95
458	B		6.09	5.06	4.80
431	B	5.82		5.06	4.70
402	P-III	7.36	6.30	5.05	4.74
394	B	5.47		5.04	4.74
382	B	5.90		5.04	4.74
370	B	5.48	6.09	5.05	4.92
370	B	5.48	6.09	5.05	4.92
370	B	5.48	6.09	5.05	4.92
346	P-III	6.09	6.14	5.07	5.01
320	RØR U	6.30	6.34	5.14	4.95
320	RØR U			5.14	4.95

SIGNATURFORKLARING.

- ⊙ RØRTILLØB
- ÅBENT TILLØB
- ↑ SKALAPEL
- B = BUNDEPEJLING
- P-III = ALM. TVERPROFIL
- P-2II = PROF. VANDINGSSTED
- P-3II = TVERPROFIL I STYRT
- P-4II = TVERPROFIL EFTER STYRT
- P-5II = TVERPROFIL I BRO
- P-6II = TVERPROFIL I ENDR.
- P-7II = TVERPROFIL I STRYG
- RØR T = RØR INDLØB-UDLØB

KOMMUNEVANDLØB NR. 3.1 / HULHØJRENDEN

OPMÅLT I MAJ 1996

STATION 320 - STATION 2648

KOTER I METER I DNN

HØJDER I 100/LÆNGDER I 4000

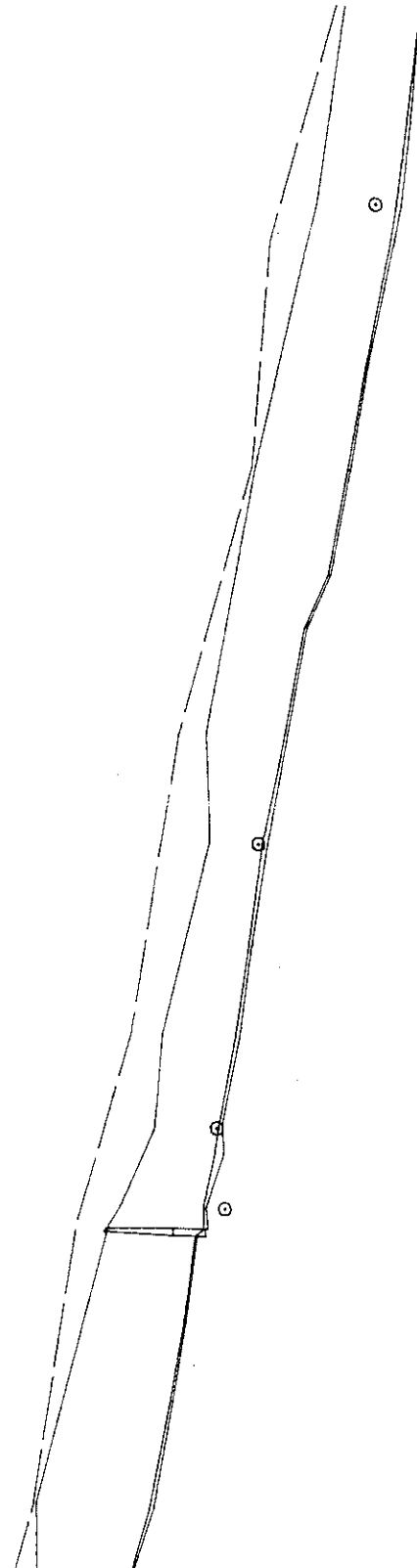
1712 TILLØB FRA VENSTRE B Ø 30 KOTE 1.01

1365 TILLØB FRA VENSTRE P Ø 15 KOTE 2.39

1212 TILLØB FRA HØJRE B Ø 20 KOTE 2.86

1169 TILLØB FRA VENSTRE B Ø 30 KOTE 2.72  
 1158 INDLØB RØRBRO B Ø 45 KOTE 3.07  
 1154 INDLØB RØRBRO B Ø 45 KOTE 3.07

963 TILLØB FRA HØJRE BUNDBREDE 0.30 KOTE 4.13  
 961 TILLØB FRA VENSTRE BUNDBREDE 0.30 KOTE 4.11  
 950 JERNBANE KORSØR-KØBENHAVN



1807	B			0.60	0.59
1757	B			0.71	0.66
1712	B	1.90		0.82	0.75
1691	P-III	2.02	2.53	0.89	0.84
1625	B			1.18	1.15
1570	B	2.65	2.70	1.39	1.35
1514	B			1.62	1.58
1484	B			1.93	1.89
1423	P-III	3.24	3.61	2.17	2.13
1365	B	3.15		2.43	2.36
1310	B			2.58	2.54
1263	B	3.72	4.14	2.73	2.67
1251	B				
1212	B	3.79		2.93	2.89
1199	B			2.97	2.85
1195	B	4.24		3.11	3.08
1190	B	4.39	4.83	3.10	3.05
1188	B			3.21	3.07
1184	B				3.18
1154	B				
1108	B			3.33	3.30
1057	B			3.52	3.48
1007	P-III	5.29	5.32	3.73	3.67
996	B	5.25	5.59		
995	B				
994	B				
940	B	5.44	5.43	4.44	4.00
940	B			4.04	3.94
940	B			4.06	3.94

Udtegnet i maj 1996.

Landinspektør.

- TERREN TIL HØJRE
- TERREN TIL VENSTRE
- VANDSPEJL
- BUNDLINJE
- TERREN OVER RØRBRO

LANDINSPEKTØRERNE  
 CHRISTENSEN • KJÆRN • SIDENIUS  
 P. TOFT JENSENS EFTF.  
 Casper Brandts Pl. 9, 4220 Korsør  
 telefon 53 57 18 86 telefax 58 35 00 51

IDLØB RØRBRO B Ø 60 KOTE -0.20  
 NDLØB RØRBRO B Ø 60 KOTE -0.10  
 TILLØB FRA VENSTRE P Ø 10 KOTE 0.14  
 IDLØB RØRBRO B Ø 60 KOTE 0.02  
 NDLØB RØRBRO B Ø 60 KOTE 0.01

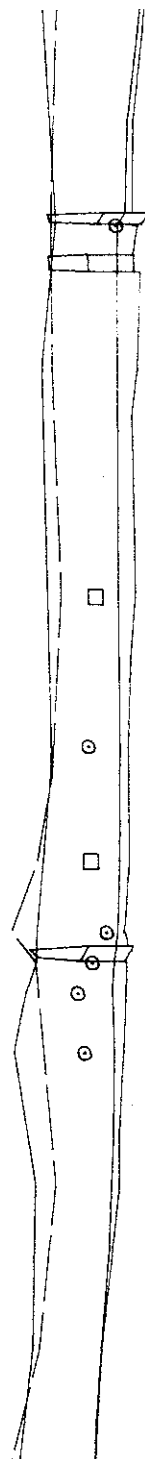
TILLØB FRA VENSTRE BUNDBREDDE 0.60 KOTE 0.44

TILLØB FRA HØJRE P Ø 10 KOTE 0.55

TILLØB FRA VENSTRE BUNDBREDDE 0.60 KOTE 0.54

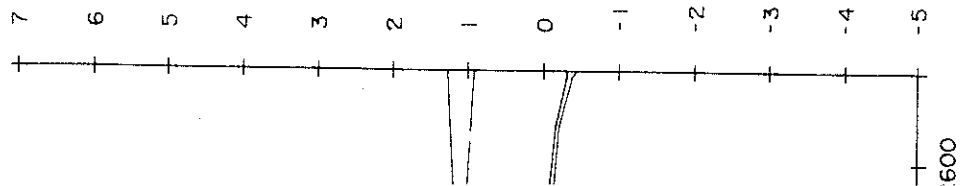
TILLØB FRA HØJRE P Ø 20 KOTE 0.33  
 UDLØB RØRBRO B Ø 60 KOTE 0.07  
 MERSKVEJEN  
 IDLØB RØRBRO B Ø 60 KOTE 0.18  
 TILLØB FRA VENSTRE B Ø 15 KOTE 0.52  
 TILLØB FRA HØJRE P Ø 10 KOTE 0.71

TILLØB FRA HØJRE P Ø 10 KOTE 0.62



1900	2576	P-111	1.18	1.02	- 0.06	- 0.12
	2527				0.08	0.01
	2480	RØR U			0.11	0.03
	2474	RØR I			-	0.20
	2473	RØR I			-	0.10
	2458		1.03	1.10	0.21	0.11
	2458				0.21	0.05
	2449	RØR U			0.22	0.01
	2449	RØR I			-	0.02
	2448				0.22	0.01
					-	0.08
					0.22	0.08
	2398	P-111	1.22	1.09	0.22	- 0.04
	2372	B			0.22	0.04
	2325	B			0.22	0.02
	2278	B		0.98	0.23	0.00
	2243	B			0.23	0.07
	2198	B	1.13		0.22	0.11
	2182	P-111	1.14	1.12	0.23	0.11
	2137	B		1.33	0.24	0.11
	2099	B	1.34	1.69	0.27	0.18
	2092	RØR U			0.29	0.14
	2092	RØR I			-	0.07
	2084	RØR I			-	0.19
	2083	B	1.35	1.37	0.32	0.15
	2067	B	1.49		0.35	0.16
	1992	B			0.33	0.25
	1965	P-111	1.37	1.10	0.36	0.25
	1932	B			0.39	0.34
	1880	B	1.41	1.32	0.50	0.49
	1841	B			0.57	0.55

2648 UDLØB I BEKKERENDEN



2648	000	1.28	0.92	- 0.30	- 0.42
2645				0.30	0.37
2619	B			- 0.16	- 0.20

A/S SAMFUNDSTEKNIK

TEGN.NR.12