




Signatur:

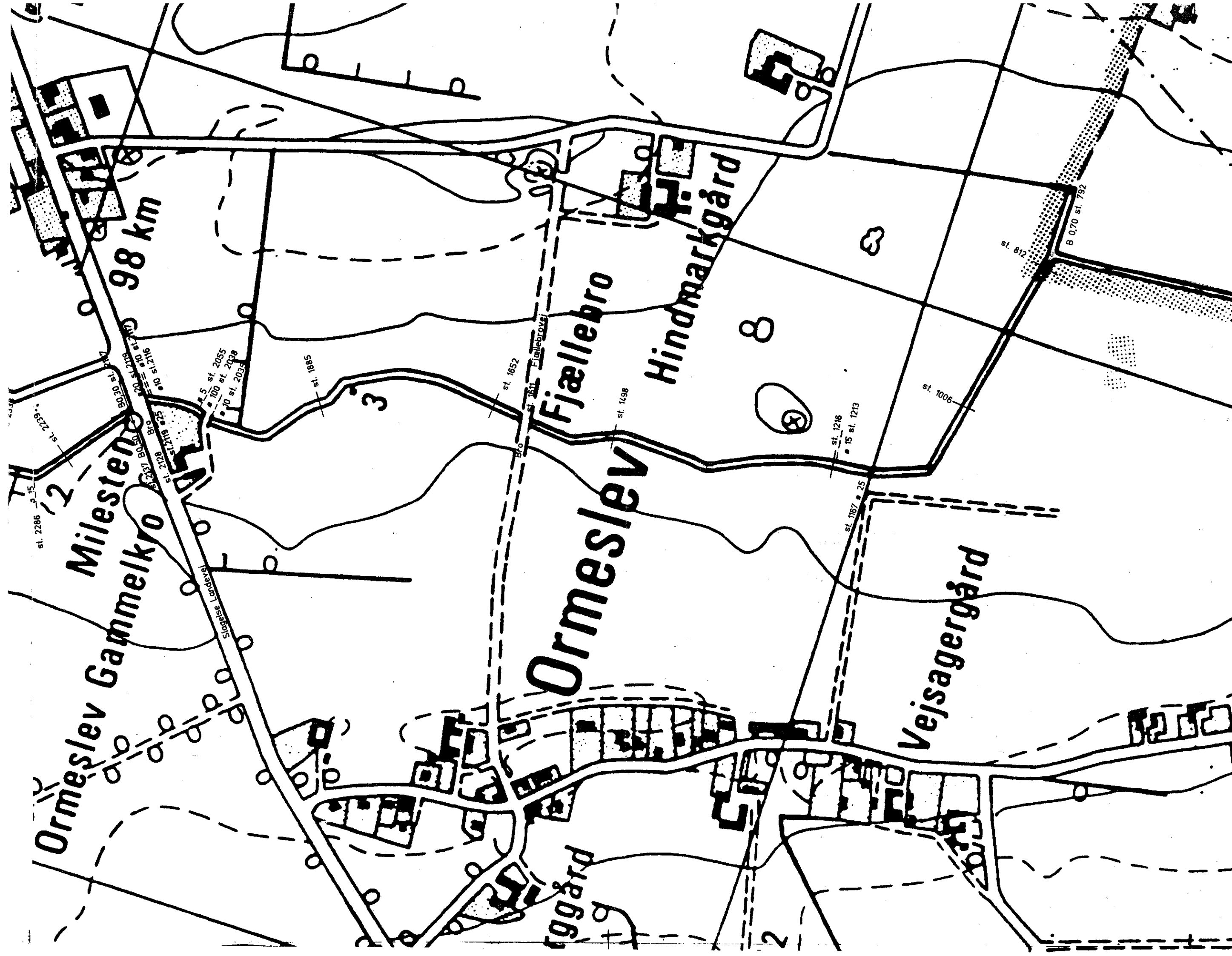
- 500 Stationering
-) (Ø 60 Overkørsel med dimension
- ≡ B 0.50 Åbne tilløb med bundbredde
- Ø 15 Rørtilløb med dimension
- 939 Broer, krydsende ledninger m.m.


LANDINSPEKTØRERNE
CHRISTENSEN • KÆRN • SIDENIUS
 P. TOFT JENSENS EFTF.
 Casper Brands Pl. 9, 4220 Korsør
 telefon 53 57 18 66 telefax 58 35 00 51

Udfærdiget i maj 1996.


 Landinspektør

BYGHERRE:		SAG NR	REV NR
KORSØR KOMMUNE			1
SAG:		TEGN NR	
VANDLØBSREGULATIV FOR KVL. NR. 3			
EMNE:		MAL	SAG NR
PLAN Bækkerenden			214-01
KONSULENT:	AFDELING:	TEGN.:	GODK.:
A/s SAMFUNDSTEKNIK RÅDGIVENDE INGENIØRER F.R.I.	ØSTERBRO 4 C 4200 SLAGELSE TLF. 53 53 00 66		
		DATO:	LYSTRYK DATO:
			2.1



Ormeslev Gammelkro
Milesten 98 km

Ormeslev

Fiellebro

Hindmarkgård

Vejsagergård

ggård

st. 2286
st. 2239
st. 2030
st. 2018
st. 2010
st. 2000
st. 1985
st. 1975
st. 1965
st. 1955
st. 1945
st. 1935
st. 1925
st. 1915
st. 1905
st. 1895
st. 1885
st. 1875
st. 1865
st. 1855
st. 1845
st. 1835
st. 1825
st. 1815
st. 1805
st. 1795
st. 1785
st. 1775
st. 1765
st. 1755
st. 1745
st. 1735
st. 1725
st. 1715
st. 1705
st. 1695
st. 1685
st. 1675
st. 1665
st. 1655
st. 1645
st. 1635
st. 1625
st. 1615
st. 1605
st. 1595
st. 1585
st. 1575
st. 1565
st. 1555
st. 1545
st. 1535
st. 1525
st. 1515
st. 1505
st. 1495
st. 1485
st. 1475
st. 1465
st. 1455
st. 1445
st. 1435
st. 1425
st. 1415
st. 1405
st. 1395
st. 1385
st. 1375
st. 1365
st. 1355
st. 1345
st. 1335
st. 1325
st. 1315
st. 1305
st. 1295
st. 1285
st. 1275
st. 1265
st. 1255
st. 1245
st. 1235
st. 1225
st. 1215
st. 1205
st. 1195
st. 1185
st. 1175
st. 1165
st. 1155
st. 1145
st. 1135
st. 1125
st. 1115
st. 1105
st. 1095
st. 1085
st. 1075
st. 1065
st. 1055
st. 1045
st. 1035
st. 1025
st. 1015
st. 1005
st. 995
st. 985
st. 975
st. 965
st. 955
st. 945
st. 935
st. 925
st. 915
st. 905
st. 895
st. 885
st. 875
st. 865
st. 855
st. 845
st. 835
st. 825
st. 815
st. 805
st. 795
st. 785
st. 775
st. 765
st. 755
st. 745
st. 735
st. 725
st. 715
st. 705
st. 695
st. 685
st. 675
st. 665
st. 655
st. 645
st. 635
st. 625
st. 615
st. 605
st. 595
st. 585
st. 575
st. 565
st. 555
st. 545
st. 535
st. 525
st. 515
st. 505
st. 495
st. 485
st. 475
st. 465
st. 455
st. 445
st. 435
st. 425
st. 415
st. 405
st. 395
st. 385
st. 375
st. 365
st. 355
st. 345
st. 335
st. 325
st. 315
st. 305
st. 295
st. 285
st. 275
st. 265
st. 255
st. 245
st. 235
st. 225
st. 215
st. 205
st. 195
st. 185
st. 175
st. 165
st. 155
st. 145
st. 135
st. 125
st. 115
st. 105
st. 95
st. 85
st. 75
st. 65
st. 55
st. 45
st. 35
st. 25
st. 15
st. 5

st. 812
B 0,70 st. 792

st. 1216
st. 1213

st. 1006

st. 1167
st. 1167
st. 25

st. 1498

st. 1652

st. 1895

st. 2055
st. 2038
st. 2035

st. 2018
st. 2010
st. 2000
st. 1985
st. 1975
st. 1965
st. 1955
st. 1945
st. 1935
st. 1925
st. 1915
st. 1905
st. 1895
st. 1885
st. 1875
st. 1865
st. 1855
st. 1845
st. 1835
st. 1825
st. 1815
st. 1805
st. 1795
st. 1785
st. 1775
st. 1765
st. 1755
st. 1745
st. 1735
st. 1725
st. 1715
st. 1705
st. 1695
st. 1685
st. 1675
st. 1665
st. 1655
st. 1645
st. 1635
st. 1625
st. 1615
st. 1605
st. 1595
st. 1585
st. 1575
st. 1565
st. 1555
st. 1545
st. 1535
st. 1525
st. 1515
st. 1505
st. 1495
st. 1485
st. 1475
st. 1465
st. 1455
st. 1445
st. 1435
st. 1425
st. 1415
st. 1405
st. 1395
st. 1385
st. 1375
st. 1365
st. 1355
st. 1345
st. 1335
st. 1325
st. 1315
st. 1305
st. 1295
st. 1285
st. 1275
st. 1265
st. 1255
st. 1245
st. 1235
st. 1225
st. 1215
st. 1205
st. 1195
st. 1185
st. 1175
st. 1165
st. 1155
st. 1145
st. 1135
st. 1125
st. 1115
st. 1105
st. 1095
st. 1085
st. 1075
st. 1065
st. 1055
st. 1045
st. 1035
st. 1025
st. 1015
st. 1005
st. 995
st. 985
st. 975
st. 965
st. 955
st. 945
st. 935
st. 925
st. 915
st. 905
st. 895
st. 885
st. 875
st. 865
st. 855
st. 845
st. 835
st. 825
st. 815
st. 805
st. 795
st. 785
st. 775
st. 765
st. 755
st. 745
st. 735
st. 725
st. 715
st. 705
st. 695
st. 685
st. 675
st. 665
st. 655
st. 645
st. 635
st. 625
st. 615
st. 605
st. 595
st. 585
st. 575
st. 565
st. 555
st. 545
st. 535
st. 525
st. 515
st. 505
st. 495
st. 485
st. 475
st. 465
st. 455
st. 445
st. 435
st. 425
st. 415
st. 405
st. 395
st. 385
st. 375
st. 365
st. 355
st. 345
st. 335
st. 325
st. 315
st. 305
st. 295
st. 285
st. 275
st. 265
st. 255
st. 245
st. 235
st. 225
st. 215
st. 205
st. 195
st. 185
st. 175
st. 165
st. 155
st. 145
st. 135
st. 125
st. 115
st. 105
st. 95
st. 85
st. 75
st. 65
st. 55
st. 45
st. 35
st. 25
st. 15
st. 5

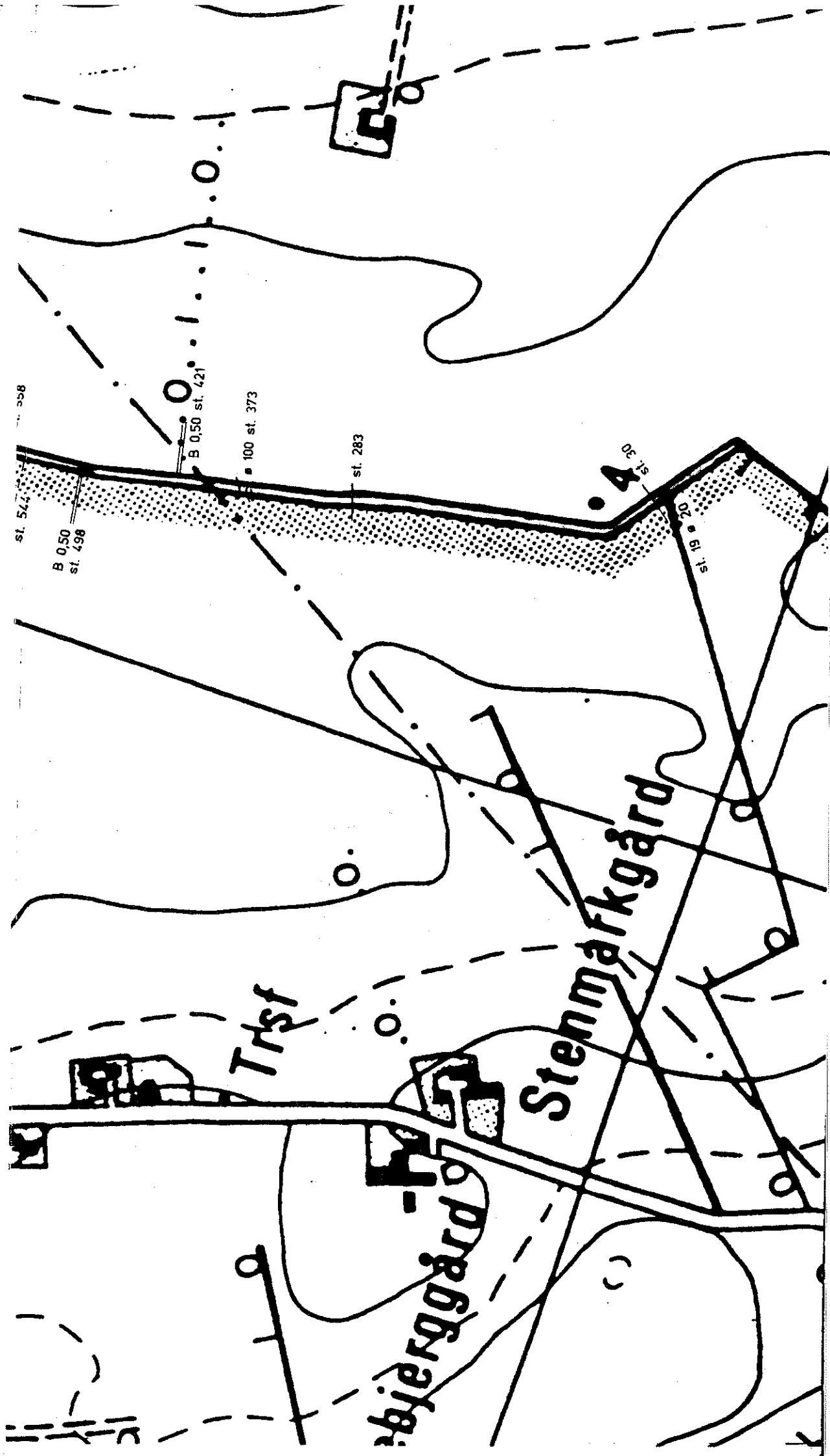
8

3

2

2

1



Trsf

Stenmårkgård

Bjerggård

A

st. 542

B 0,50
st. 498

B 0,50
st. 421

100 st. 373

st. 283

st. 15

st. 191