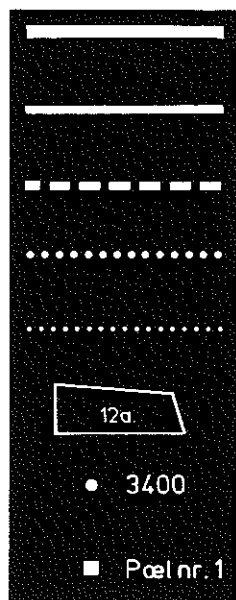


## Signaturforklaring:



Amtsvandløb

Kommunevandløb

Rørlagte kommunevandløb

Sognegrænse

Bygrænse

Matr. skel og matr. nr.

Vandløbets station 3400 m

Skalapæl til aflæsning af vandstand



Vestsjællands amtskommune  
Vandløbsvæsenet

Alleen 15, 4180 Sorø, Tlf. 53 63 25 33

# Seerdrup Å

## Amtsvandløb nr. 26

### St. 0 - St. 4400

Målforshold: ca. 1: 10.000

Dato: Maj 1991

Rettet:

Tegn. af: GPe

Matr. nr. ajourført til og med aug. 1986

Grundkortet er fotograferet maj 1988



Seerdrup by,  
Gørlev

Gørlev by,  
Gørlev

Seerdrup

Knurvanggård

Pæl nr 2

Batandero St. 1105

Seerdrup bro  
St. 435

Fårup by,  
Fårup

Grønhøjgård

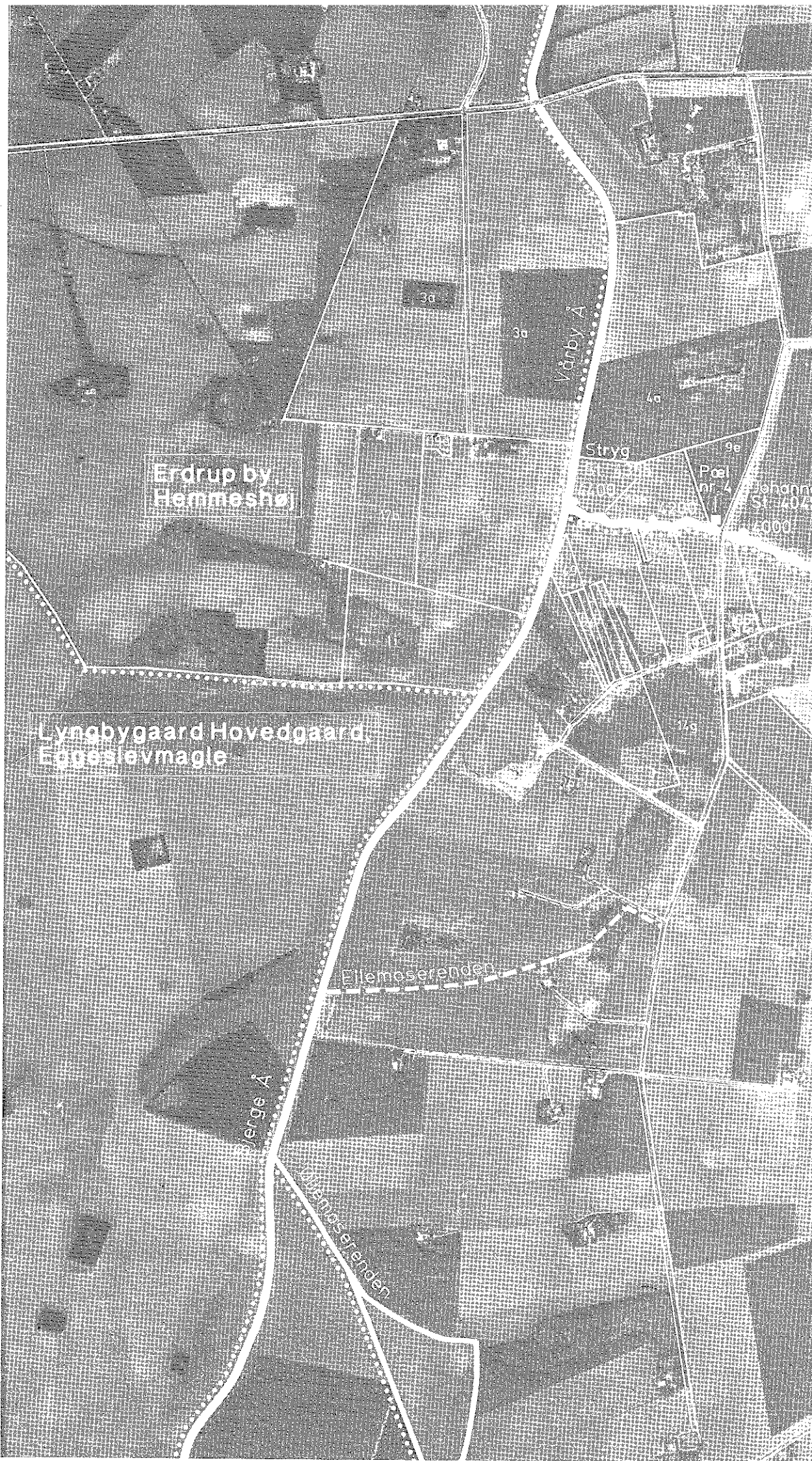
Halkevad by,  
Skørpinge

Skørpinge by,  
Skørpinge

Styrterenden

Halkevad 4

Halkevad 4



Erdrup by  
Hemmeshøj

Lynbygaard Hovedgaard  
Eggestevmagle

Vænby A

Stryg

Pee  
nr. 4

Johnn  
St. 40/2

5000

Ejemeserenden

Sjerve A

Ejemeserenden