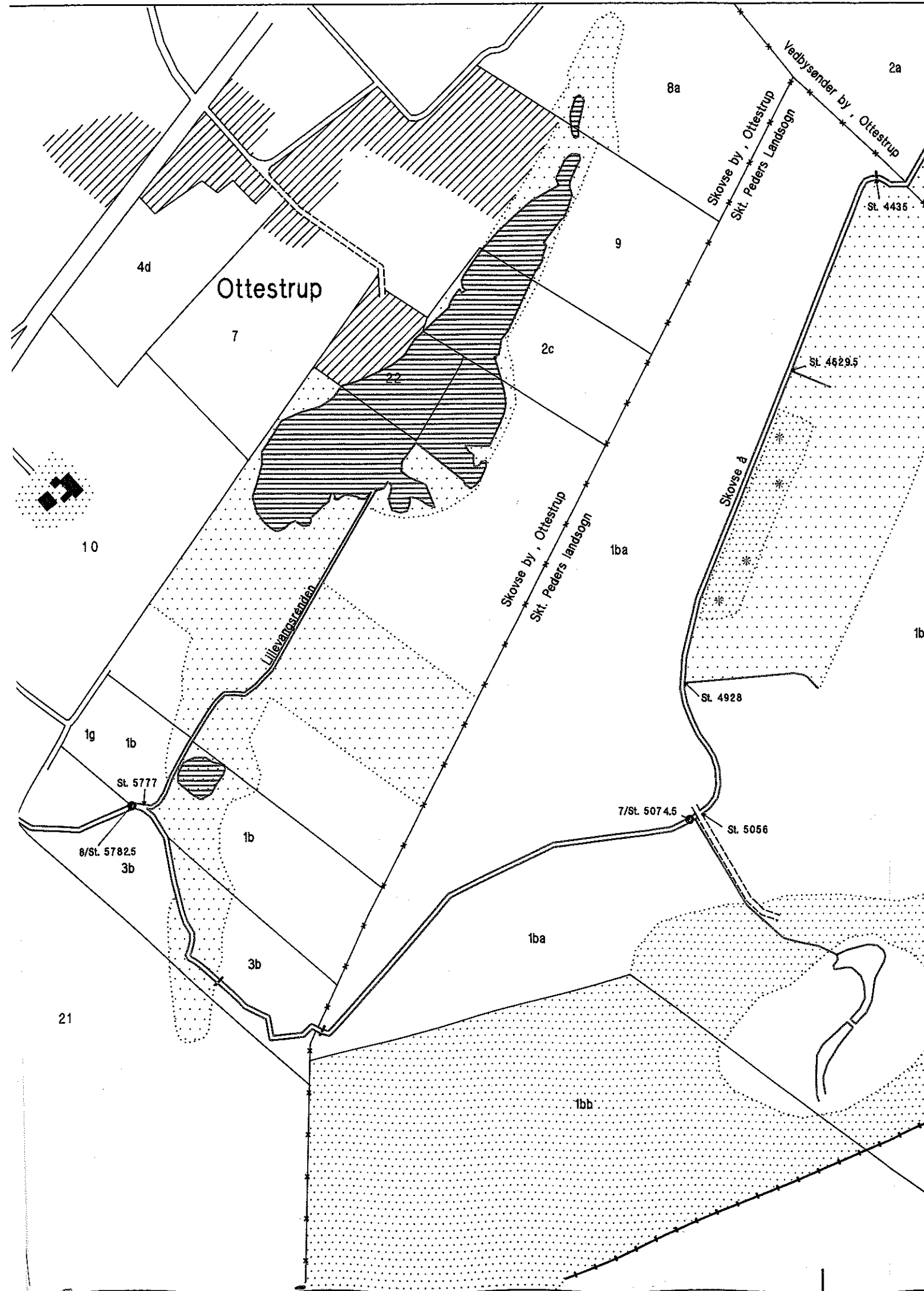


Skovse - Gudum å

St. 4435 - St. 9612.

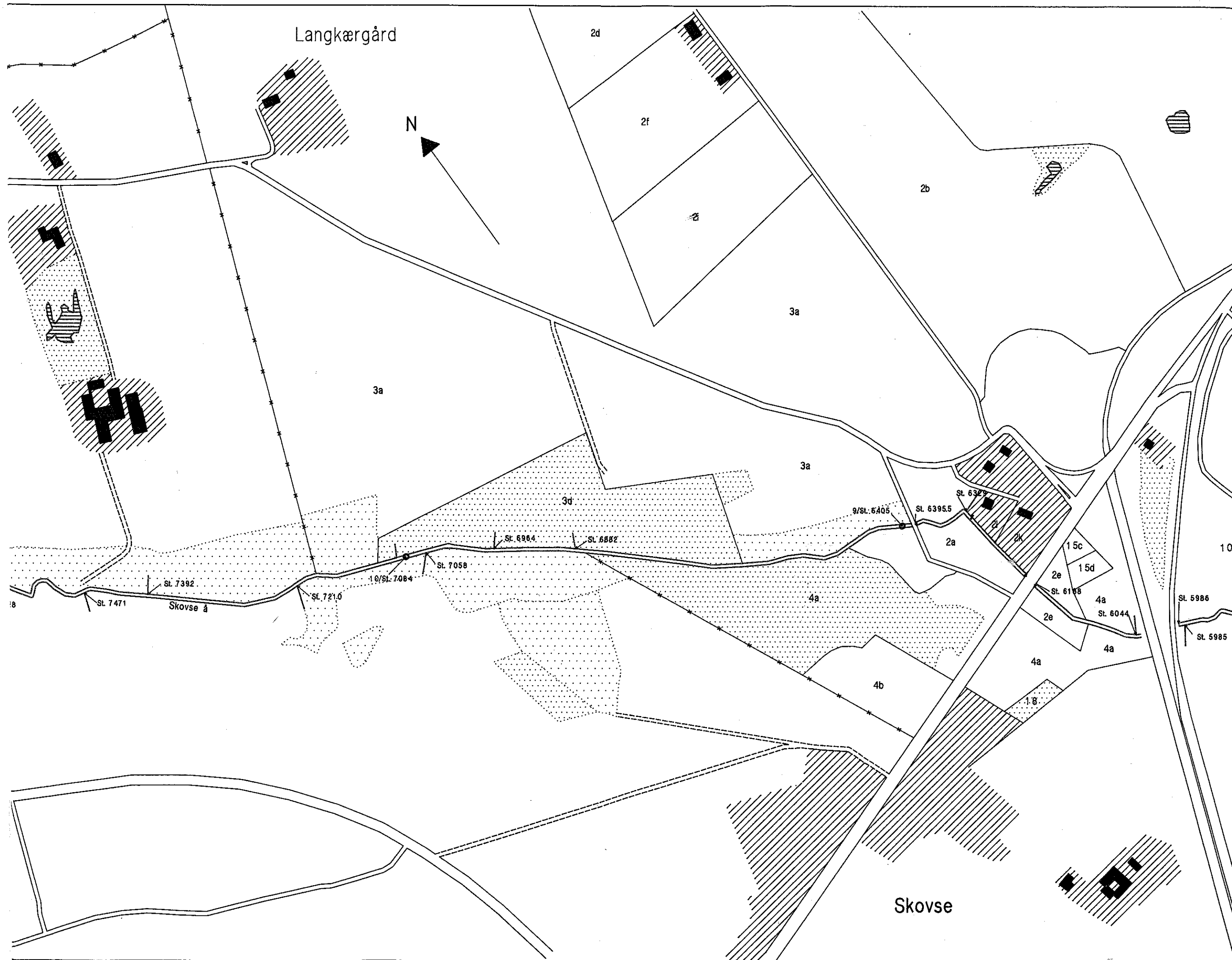


Signaturer

- Vandløb
- Restaureret vandløb
- Rørlagt vandløb
- Hoved ledning
- Vej
- Markvej
- Jernbane
- Ejerlavsgrense
- Matrikelgrense
- Bevoksningsgrense
- Levende hegn
- Dige
- Markskel
- El ledning
- Kommunegrense
- Gravhøj
- Fixpunkt
- Overkørsel, spang
- Brønd
- skalapæl
- Stemmeværk, stryg
- Nåleskov
- Løvskov
- Blandet skov
- Beplantet
- Lyng
- Eng
- Mose
- Sø
- Hus m. have

Fotodato: 19 maj 1985

HEDESELSKABET				Anholtvej 5 Postboks 4 4200 Slagelse Telefon 53 52 17 01 / telefax 58 50 17 02		
Miljøteknisk afdeling Slagelse kontoret						
Sag		Slagelse kommune			Sag nr 88416	
Emne		Vandløbskort til regulativ			Mål 1:4000	Kotesystem DNN
Dato	Godkendt	Sagsbehandler	Tegnet	Rettet	Tegn.nr	Bilag
13.07.89		SN	HF			



Langkærgård



2d

2f

2b

3a

3a

3a

3d

9/St. 6405

St. 6329

St. 63955

2a

15c

15d

St. 6188

2e

4a

St. 6044

St. 5986

St. 5985

18

St. 7471

St. 7392

Skovse å

St. 721.0

10/St. 7084

St. 7058

St. 6964

St. 6882

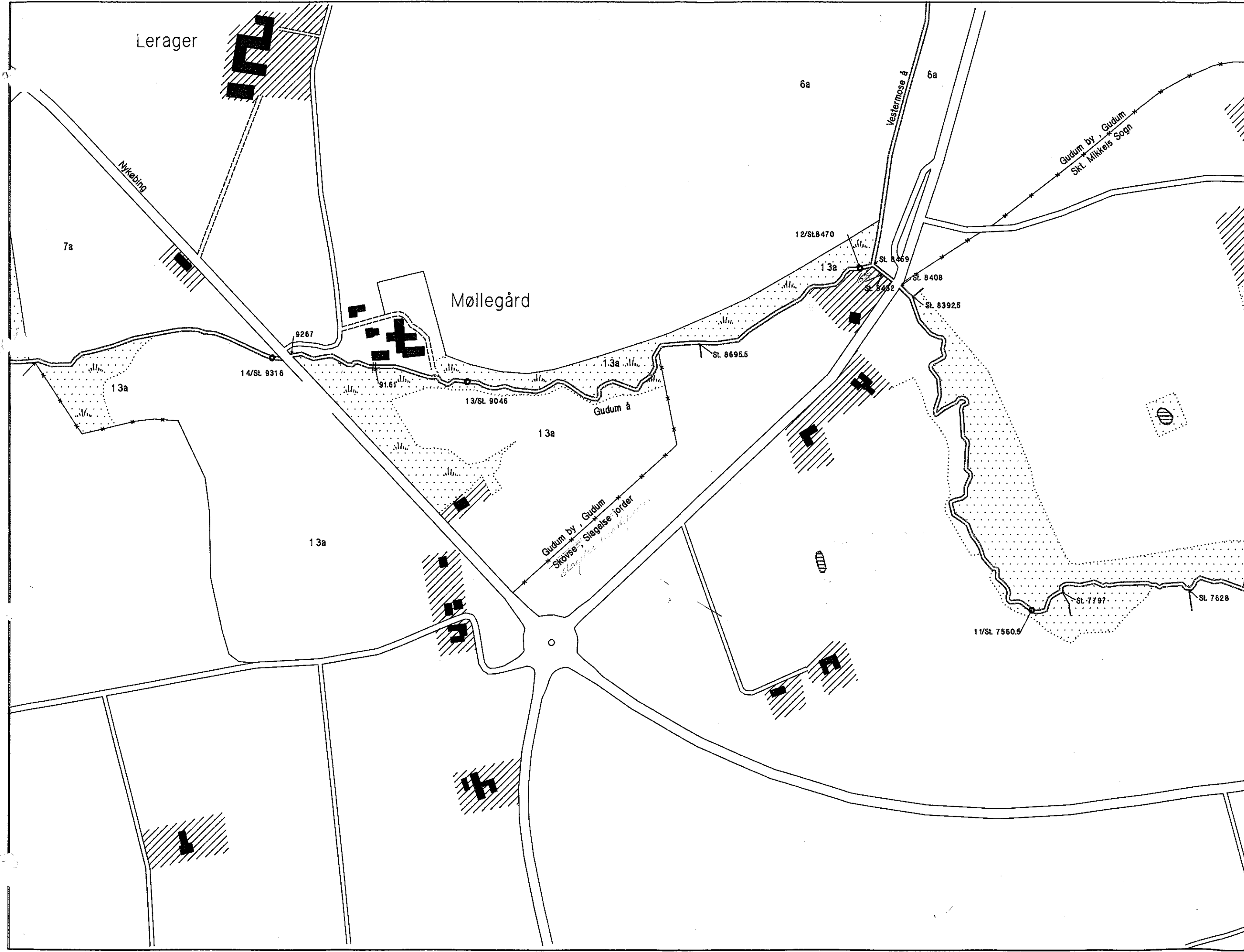
4a

4b

4a

18

Skovse



Lerager

Møllegård

Nykebing

Vestermose å

Gudum by, Gudum
Skt. Mikkel's Sogn

Gudum by, Gudum
Skovse, Slagelse jorder

7a

6a

6a

13a

14/St. 9316

9267

91.6r

13/St. 9046

13a

Gudum å

13a

St. 8695.5

12/SL8470

13a

St. 8469

St. 8408

St. 8482

St. 8392.5

13a

St. 7797

St. 7628

11/SL 7560.5