

Signatur:

- 500 Stationering
-) (Ø 60 Overkørsel med dimension
- == B 0.50 Åbne tilløb med bundbredde
- Ø 15 Rørtilløb med dimension
- 939 Broer, krydsende ledninger m.m.

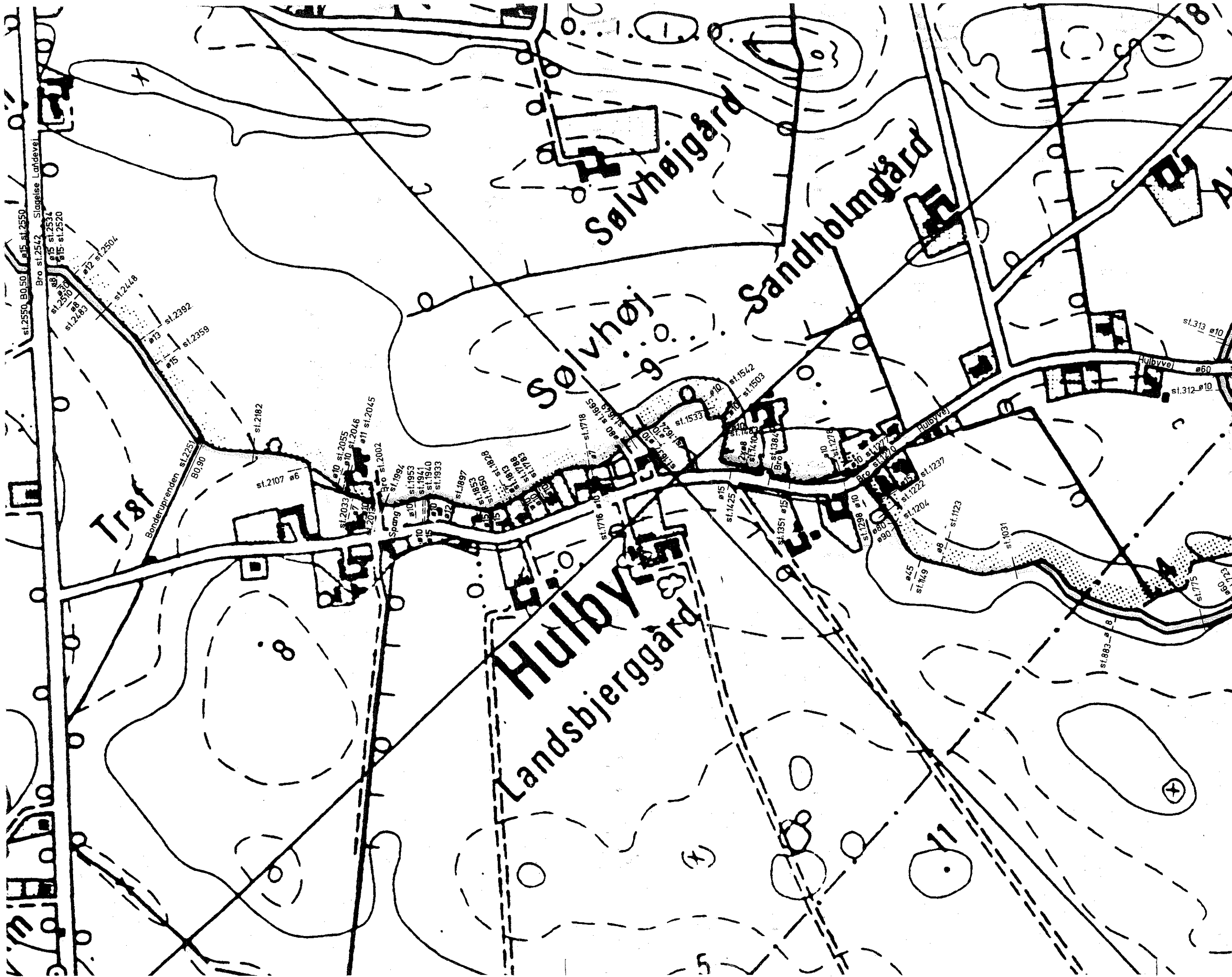


LANDINSPEKTØRERNE
CHRISTENSEN • KÆRN • SIDENIUS
 P. TOFT JENSENS EFTF.
 Caspar Brands Pl. 9, 4220 Korsør
 telefon 53 57 18 66 telefax 58 35 00 51

Udfærdiget i maj 1996.

Karl
 Landinspektør

BYGHERRE:		SAG NR.		REV NR.	
KORSØR KOMMUNE SAG: VANDLØBSREGULATIV FOR KVL. NR. 6 EMNE: PLAN Hulbyrenden				1	
		TEGN NR.			
		MAL		214-01	
KONSULENT:		AFDELING:		TEGN.:	
A/s SAMFUNDSTEKNIK RÅDGIVENDE INGENIØRER F.R.I.		ØSTERBRO 4 C 4200 SLAGELSE TLF. 53 53 00 66			
				2	
		GODK.:		TEGN. NR.:	
		DATO.:		LYSTRYK DATO	



Solvøihøjgaard

Sandholmsgård

Solvøi

Hølbyvej
Landsbjerggaard

1787

st.2550, 80,50, a15, st.2550
Bro st.2542, Slagelse Landevej
a8, st.2530, a15, st.2534, a15, st.2520
st.2520, a8, st.2483, a72, st.2504, st.2448

Bonderupenden st.2257
80,90

Spang st.1994

Hølbyvej

st.883, a8

st.313, a10

st.312, a10

st.723, a60

st.715, a60

