



Introduktionsmøde

Busborgergruppen mødes for første gang
26. februar 2015



Dagsorden



- Velkomst
- Præsentationsrunde (2 min pr. person)
(fortæl om dig selv og dine forventninger til busborgergruppen)
- Introduktion til rammerne for planlægningen af den kollektive trafik
- Udpegning af næstformand for busborgergruppen
- Det videre forløb
- Evt.

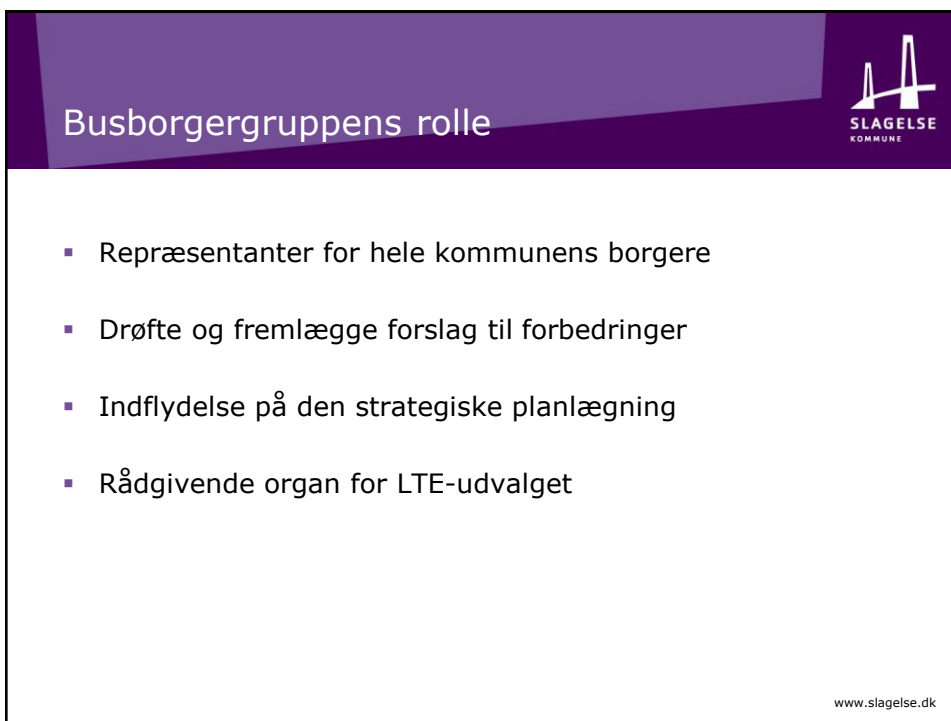
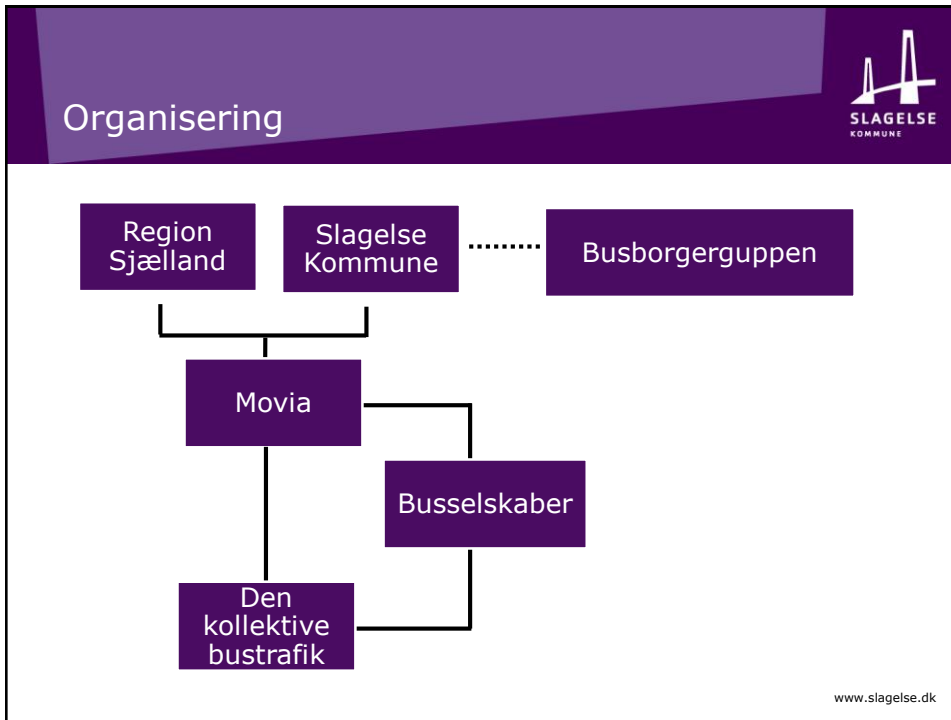
www.slagelse.dk

Rammerne for planlægningen af den kollektive bustrafik



- Organisering
- Busborgergruppens rolle
- Buslinjer i Slagelse Kommune
- Kommunens mål
- Sådan laves der gode køreplaner
- Prioritering i planlægningen
- Bestillingsprocessen

www.slagelse.dk



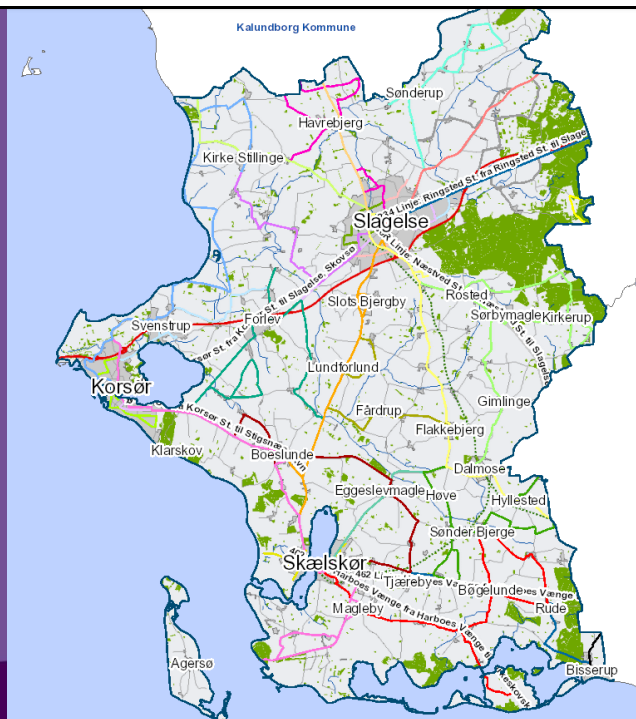
Buslinjer i Slagelse Kommune



- **31 buslinjer i alt**
 - 25 linjer finansieres af Slagelse Kommune
 - Heraf 6 fælleskommunale linjer
 - Gennemsnitlig finansieringsgrad på ca. 42%
 - 6 linjer finansieres af Region Sjælland
 - Gennemsnitlig finansieringsgrad på ca. 51%

www.slagelse.dk

Buslinjer



Eksempler på kommunens buslinjer



Mest benyttede linje

linje	Timer	Påstiger	Indtægter	Udgifter	Selvfinanseringsgrad	Finansiering kommune	Gns. timepris
901	19.229	839.720	7.263.947	14.451.521	50,26%	7.187.574	750

Mindst benyttede linje

linje	Timer	Påstiger	Indtægter	Udgifter	Selvfinanseringsgrad	Finansiering kommune	Gns. timepris
494	854	8.839	76.418	802.995	9,52%	726.578	850

www.slagelse.dk

Kommunens mål



- Opnå bedst mulig kollektive trafik for flest mulige borgere!
- Skabe gode venteforhold (stoppesteder og terminaler)
- Overholdelse af økonomiske ramme

www.slagelse.dk

Sådan laves der gode køreplaner



Hvornår?

- Til og fra arbejde
- I skole til tiden
- Kørsel i fritiden

Hvordan?

- Undgå lange ventetider – f.eks. for skoleelever
- Gode forbindelser mellem busser og tog
- Overskuelige linjer og afgangstider
- Stram planlægning – for at opnå mest kørsel for pengene

Værktøj

- Buskundepotentiale
- Passagertal

www.slagelse.dk

Prioritering i planlægningen

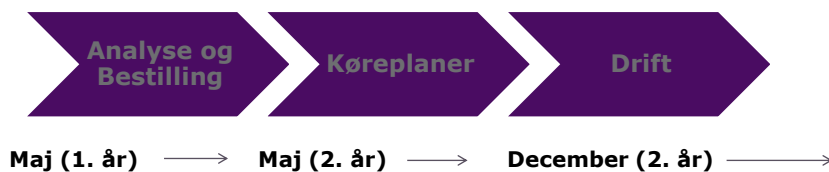


- Hurtige og direkte ruter med høj frekvens frem for mange stoppesteder og kringlede forløb
- Stoppesteder placeres hvor behovet er størst
- Områder med flest passagerer
- Flextur

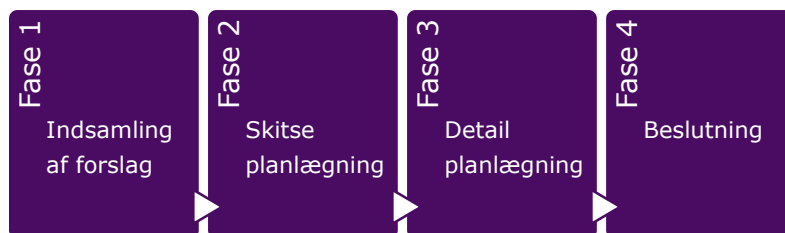
www.slagelse.dk

Hvad er bestillingsprocessen ?

Det arbejde der fører frem til kommunens årlige bestilling af bus- eller Flextrafik hos Movia



Bestillingsprocessens 4 faser



Fase 1: Indsamling af forslag



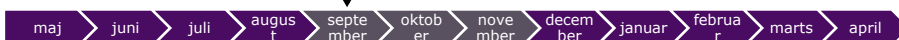
Aktiviteter	Resultater
<ul style="list-style-type: none"> Fastlæggelse af arbejdsprogram Opgaver/projekter udpeges i fællesskab Movia mødes med busselskaber 	<ul style="list-style-type: none"> Arbejdsprogram



Fase 2: Skitseplanlægning



Busborgerguppemøde



Aktiviteter	Resultater
<ul style="list-style-type: none"> Projektbeskrivelser Skitseløsninger Naboafstemning (fælleskommunale linjer) 1. politisk behandling 	<ul style="list-style-type: none"> Oplæg til 1. politisk behandling



Fase 3: Detailplanlægning



Busborgergruppemøde



Aktiviteter	Resultater
<ul style="list-style-type: none"> Løsningerne detaljeres Evt. naboafstemning Beslutningsoplæg udarbejdes Offentlig høring Langsigtet ønsker til planlægning 	<ul style="list-style-type: none"> Oplæg til endelig politisk behandling af trafikbestillingen



Fase 4: Beslutning



Aktiviteter	Resultater
<ul style="list-style-type: none"> Politisk behandling Bestillingen afleveres 	<ul style="list-style-type: none"> Trafikbestillingen



Den gode trafikbestilling

Stiller krav....

- Klare mål for hvad man vil med den kollektive trafik
- Planlægning i god tid med flerårigt sigte
- Mod til at prioritere – og til at fastholde prioriteringen
- Justeringer i nettet gennemføres på baggrund af analyser/evalueringer af betjeningen
- Økonomisk fokus på det samlede net og sammenhængen mellem indtægter og udgifter



Den problematiske trafikbestilling

Bør helt undgås...

- Beslutter ændringer på fælleskommunale linjer, der ikke er afklaret med nabokommunerne
- Bestilling af konkrete ændringer på baggrund af enkelt-klager, uden skelen til sammenhængen med det øvrige net / en overordnet trafikplan
- Bestilling af ændringer der ikke på forhånd er drøftet med Movia



Udpegning af næstformand



- Hvem ønsker at stille op?
- Evt. afstemning

Det videre forløb



- Langsigtet planlægning
- Forslag til forbedring af den kollektive trafik
(Benyttes til næste trafikbestilling maj 2016)



Tak for i dag!

- Og på gensyn!

www.slagelse.dk