

Teknik og Miljø



Virksomheder og landbrug
Miljøtilsynsrapport 2011

INDHOLDSFORTEGNELSE

Miljøtilsyn	3
Tilsynsfrekvensen for virksomhedstilsyn	3
Tilsynsfrekvensen på landbrug	4
Godkendelser	5
Spildevandstilladelser	5
Import og eksport af affald	5
Miljøklager og uheld	5
Olietanke rørføring og belægninger	5
Domme og politianmeldelser	6
Natur- og Miljøklagenævnet	6
Genanvendelsestilsyn	6
Kommunikation	7

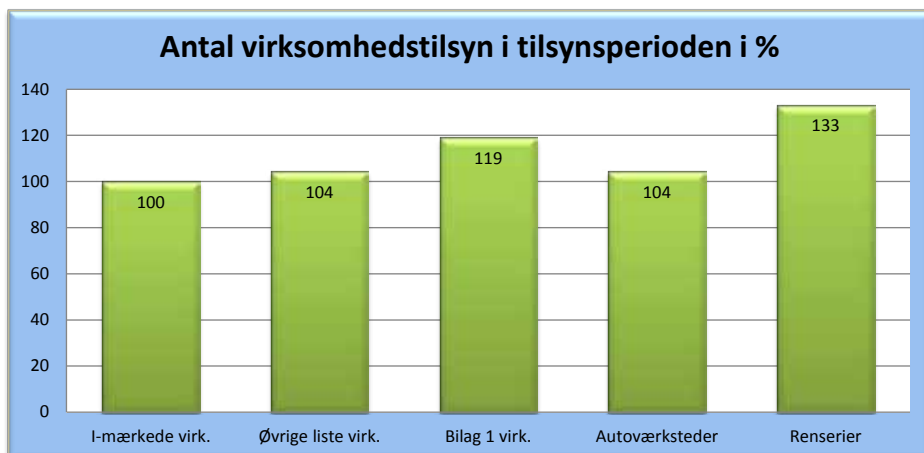
Året der gik 2011

Miljøtilsyn

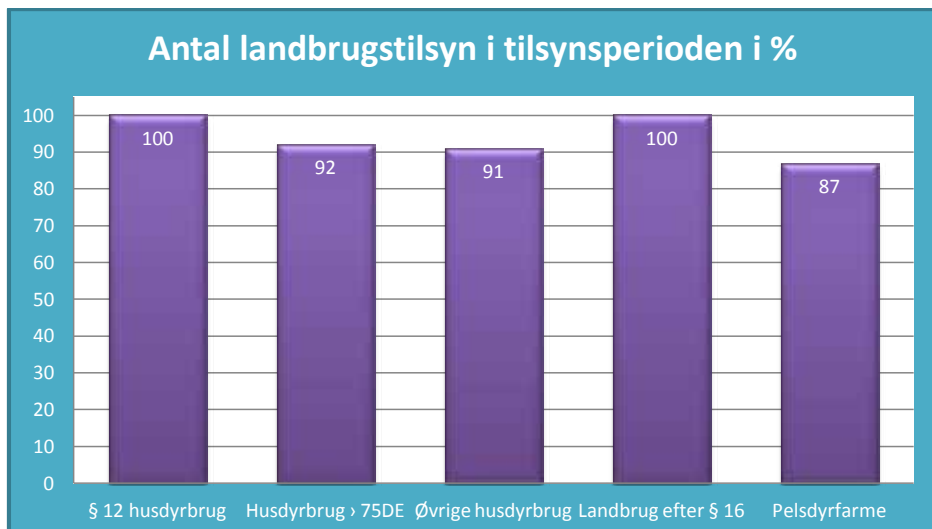
Denne tilsynsberetning beskriver Slagelse Kommunes indsats inden for arbejdsområderne miljøgodkendelse af og miljøtilsyn med virksomheder og landbrug. Ifølge aftale mellem KL og Miljøministeriet af juli 2005 er der fastsat minimumsfrekvenser for de samlede miljøtilsyn.

Tilsynsfrekvensen for virksomhedstilsyn

Nedenstående graf viser, at de fastsatte minimumsfrekvenser for virksomhedstilsynene er overholdt, idet alt på 100 % eller derover er overholdt.



Tilsynsfrekvensen på landbrug



- Tilsynsfrekvensen er ikke opfyldt for husdyrbrug over 75 DE, vi mangler 3 tilsyn ud af 39
- Øvrige husdyrbrug, vi mangler 11 tilsyn ud af 133
- Pelsdyrfarme, vi mangler 1 tilsyn ud af 8

Årsagen til den manglende opfyldelse af tilsynsfrekvensen skal findes i, at vores landbrugsmedarbejder opsagde sin stilling ultimo 2011. Dette har medført ansættelse af en ny landbrugsmedarbejder og omstrukturering i vores gruppe.

Der er i 2012 afsat ressourcer til at frekvensen fremadrettet overholdes.



Godkendelser

Vi har i 2011 meddelt 4 miljø-godkendelser.

Spildevandstilladelser

Vi har meddelt godkendelse af udledning af spildevand til 4 virksomheder.

Import og eksport af affald

Vi har godkendt 13 eksporter af affald til andet EØF land, samt godkendt 7 importere af affald til Slagelse Kommune. Der har herudover været omkring 10 mindre eksporter af grønlistet affald og produkt til lande udenfor EU.

Miljøklager og uheld

Vi har behandlet 50 klagesager. Klagerne fordeler sig mellem støj fra køle- og varmeanlæg, lugt fra restaurationer og industri, røg fra brændeovne samt uheld med farligt affald og udledning til jord, åer og havet.

Mange af sagerne er komplicerede og derfor meget omfangsrige eller langvarige.

De mest interessante klagesager, vi har løst er:

- Støj fra skib i Korsør havn som gav gener til 5.000 borgere
- Forurening af Skælskør fjord
- Luftforurening med ulovlig sandblæsning med kvarts-sand af Korsør Nordby

Olietanke rørføring og belægninger

Vi gennemførte i 2010-2011 en undersøgelse af belægninger, olieudskillere, olietanke og rørføring på 21 virksomheder. Vi fandt forurening på 17 virksomheder.

Status i dag er, at vi har startet håndhævelse på 15 virksomheder. 3 sager afsluttet og resten forventer vi færdige i dette eller næste år.



Domme og politianmeldelser

Vi har foretaget fire politianmeldelser i 2011. To pga. afbrænding af affald, en rottesag og en ulovlig opbevaring af slam.

Der er faldet to domme vedrørende tidligere politianmeldelser.

Bøderne for afbrænding af byg-

geaffald beløber sig i 40.000 kr. pr. stk.

Natur- og Miljøklagenævnet

Vi har modtaget 7 afgørelser fra klagenævnet i 2011. 3 afgørelser er ophævet, 2 sager er stadfæstet, 1 sag er hjemvist til fornyet behandling og 1 sag er afvist.

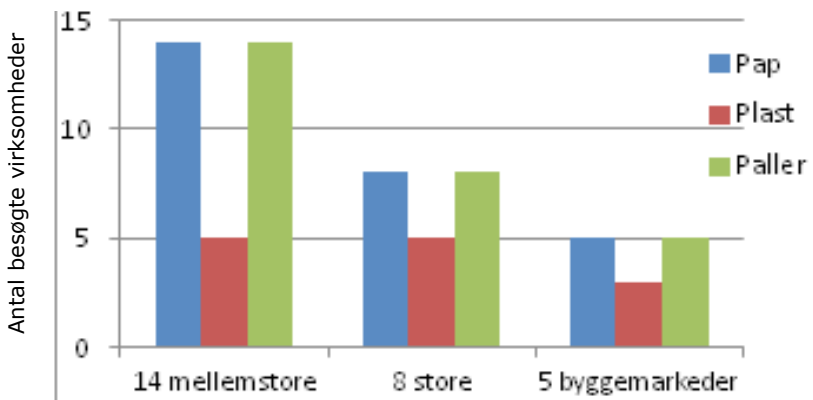
Opsamling af mål for 2011

Genanvendelsestilsyn

I efteråret besøgte vi 27 store handelsvirksomheder for at undersøge, hvor gode virksomhe-

derne var til at genanvende affaldet i dag og vejlede om affaldsregler.

Butikker/byggemarkeder og affaldssortering i tons



Undersøgelsen viser, at virksomhederne generelt er gode til at udsortere affald til genanvendelse, især er papordninger og palle returordninger udbredt i alle virksomheder. Der er dog en række store butikker, som ikke udsorterer plast. På byggemarkederne er affaldssorteringen meget forskellig, nogle tager selv ansvar og kører selv alt affald, andre vælger at overlade sorteringen og kørsel til en transportør.

Tilsynsindsatsen har bl.a. resulteret i, at vi i 2012 har valgt at gøre en særlig indsats overfor transportører og modtagere af affald i Slagelse Kommune.

Kommunikation

Vi arbejder i 2011 og 2012, målrettet med kommunikation.

I 2011 har vi:

- Deltaget i et kursus om skriftlig kommunikation
- Udarbejdet en række pjecer, der vejleder om miljøforhold
- Revideret vores brevkoncepter
- I højere grad brugt fotos som visuel kommunikation

Mål for 2012

I år vil vi følgende mål:

- Etablere en klagevagt som sikrer, at 90 % af alle klager besøges samme dag
- Opsporer virksomheder, som kan give anledning til forhøjet koncentrationer af cadmium i spildevandsslammet
- Energikortlægning på to autoværksteder og afholdelse af gå-hjem-møde med erfaringsopsamling
- Kampagnetilsyn på landbrug med kontrol af gylleholdere
- Revidering af fagligt indhold på hjemmesiden



Slagelse Kommune
Teknik og Miljø
Miljø og Natur
Dahlsvej 3
4220 Korsør

April 2012
Redaktion: Lene Bekkevold Deshasta
Design: Teknik og Miljø/NFN
Print: Slagelse Kommune

www.slagelse.dk

