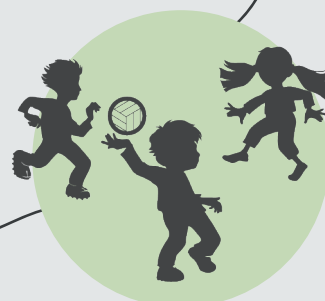


# Bevægelsesrammen

understreger vigtigheden af, at alle børn og unge oplever bevægelse som en meningsfuld og naturlig del af deres hverdag i dagtilbud og skoler.

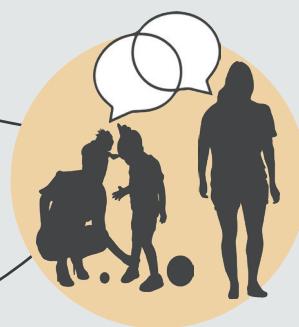


Naturlig og meningsfuld bevægelse hver dag

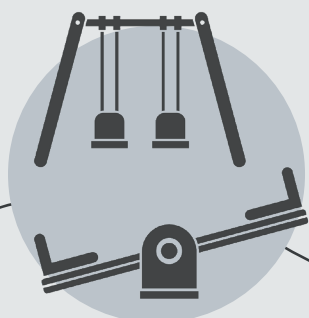
*Vi har fokus på*



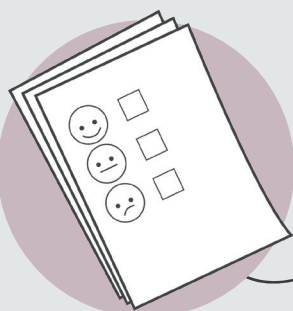
Kompetenceudvikling, netværk og vidensdeling



Tværfagligt samarbejde



Rammer og faciliteter



Evaluering og forankring

**i**nspiration

Find inspiration til bevægelse i hverdagen under fokusområderne i bevægelsesrammen

I Slagelse Kommune er bevægelsesrammen et forpligtende arbejdsredskab, som skal hjælpe til at sikre den retning, kvalitet og kontinuitet, der er behov for, hvis børns og unges trivsel, sundhed, motivation, udvikling og læring skal forbedres.

