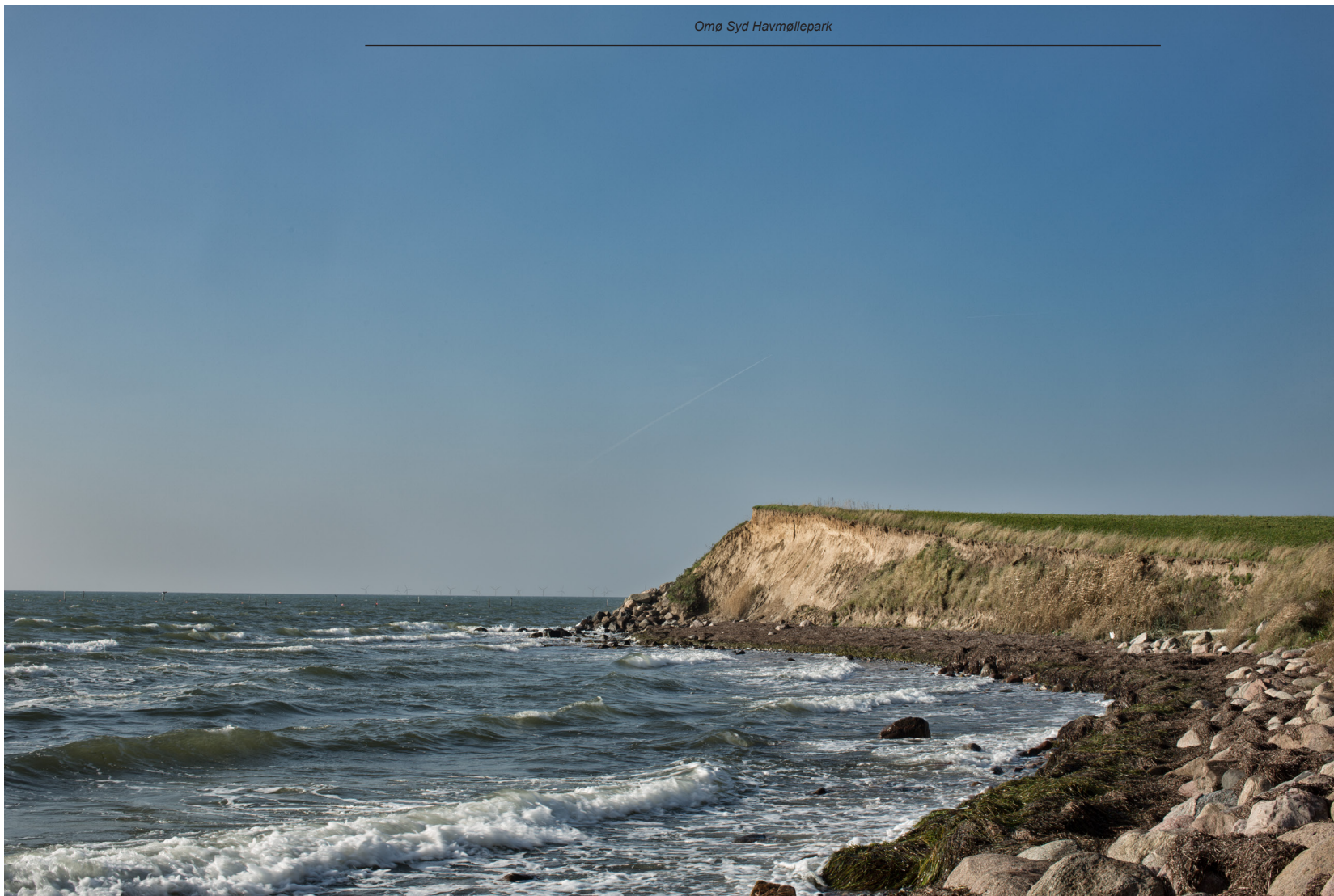


40 Vestas V164-8.0MW

Afstand til nærmeste mølle: 21641 m

Fjernzone

Kamera(meter over havet): 3,3 m



### VURDERING, 8MW-OPSTILLING

Størstedelen af vindmøllerne fremstår med rotorblade fuldt synlige - de fjerneste af vindmøllerne har en mindre del af rotorbladene gemt bag horisonten. Alle vindmøllerne har tårnet delvist skjult bag horisontlinjen. Rækkerne i opstillingen kan ikke aflæses. Vindmøllerne har i opstillingens udbredelse enkelte grupperinger. Vindmøllerne fremstår forholdsvis ensartede i deres udtryk, og opstillingen fremstår som

en sammenhængende helhed. Havmølleparken har fra dette fotostandpunkt en lille udbredelse i synsvinklen, da en stor del af opstillingen ligger gemt bag skrænten i mellemgrunden. Opstillingen er fremstår dog adskilt fra fastlandet grundet skalaforskellen. Havmølleparken virker luftig og åben i sin struktur, og vindmøllerne kan - med undtagelse af enkelte grupperinger - visuelt adskilles fra hinanden.

Vindmøllerne fremstår skalamæssigt som svære at aflæse på grund af fraværet af sammenlignelige landskabelige elementer; vindmøllerne fremstår som små elementer sammenholdt med den dominerende strænt i mellemgrunden. Vindmøllerne aflæses som fjerne og ikke-dominerende elementer i landskabet.

Påvirkningens væsentlighed vurderes til at være middel med mindre negativ påvirkning.

Anbefalet betragtningsafstand: 30 cm

80 Vestas V112 Offshore-3MW

Afstand til nærmeste mølle: 21674 m

Fjernzone

Kamera(meter over havet): 3,3 m



Anbefalet betragtningsafstand: 30 cm

### VURDERING, 3MW-OPSTILLING

Alle vindmøller fremstår med rotorblade fuldt synlige, og hovedparten af tårnet synligt. En del af de fjerneste vindmøller har en del af tårnet gemt bag horisontlinjen. Rækkerne i opstillingen kan ikke aflæses. Vindmøllerne har en stor tæthed i opstillingens udbredelse. Vindmøllerne fremstår ensartede i deres udtryk, og opstillingen fremstår som en sammenhængende helhed. Havmølleparken har fra dette fotostandpunkt

en lille udbredelse i synsvinklen, da en stor del af opstillingen ligger gemt bag skrænten i mellemgrunden. Opstillingen er fremstår dog adskilt fra fastlandet grundet skalaforskellen. Havmølleparken virker tæt i sin struktur og vindmøllerne kan med få undtagelser ikke visuelt adskilles fra hinanden. Vindmøllerne fremstår skalamæssigt som svære at aflæse på grund af fraværet af sammenlignelige landskabelige elementer;

vindmøllerne fremstår som små elementer sammenholdt med den dominerende strænt i mellemgrunden. Vindmøllerne aflæses som små fjerne elementer i landskabet, og de fremstår på grund af deres begrænsede udbredelse og oplevede størrelse ikke som dominerende i landskabet.

Påvirkningens væsentlighed vurderes til at være middel med mindre negativ påvirkning.

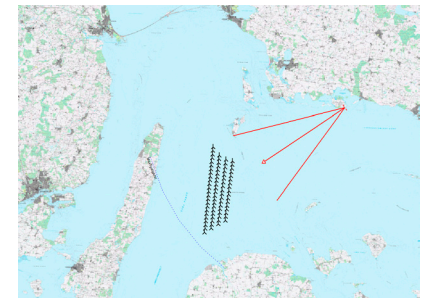
### SAMLET VURDERING

Begge opstillinger aflæses som samlede enheder med lille udbredelse. Begge opstillingsmønstre er svære at aflæse.

8MW-opstillingen fremstår mere luftig på grund af de færre overlap mellem de enkelte vindmøller i de respektive rækker og en forholdsvis lettere aflæselighed, mens 3MW-opstillingen med sine fire rækker har flere overlap og fremstår mere tæt.

Skalamæssigt aflæses begge opstillingers vindmøller som små og fjerne elementer i sammenspillet med skrænten i mellemgrunden.

Det vurderes, at de to opstillinger fra dette fotostandpunkt vil opleves ens som ikke-dominerende i oplevelsen af landskabet, men at 8MW-opstillingen vil have en lettere aflæselighed på grund af den mindre tæthed.



# KARREBÆKSMINDE

## / FOTOSTANDPUNKT 9

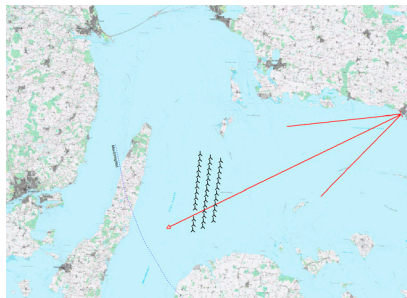
40 Vestas V164-8.0MW

Afstand til nærmeste mølle: 32492 m

Fjernzone

Kamera (meter over havet): 1,5 m

Omø Syd Havmøllepark



### VURDERING, 8MW-OPSTILLING

Alle vindmøller fremstår med rotorblade delvist gemt bag horisontlinjen og størstedelen af tårnet gemt bag horisontlinjen.

Vindmøllerne er på grund af den store afstand ikke dominerende og lidt synlige hvilket gør aflæsning af dem vanskelig. Vindmøllerne fremstår med enkelte grupperinger, som varierer i tæthed og indbyrdes afstand.

Rækkerne i opstillinger aflæses ikke.

Vindmøllerne fremstår med lille variation i højden og størstedelen af alle vindmøller er gemt bag horisontlinjen.

Opstillingen aflæses som en samlet opstilling.

Havmølleparken har fra dette fotostandpunkt en mellemstor udbredelse i synsvinklen grundet at opstillingen betragtes ind på den vestlige side af opstillingsmønsteret. Vindmøllerne kan med enkelte undtagelser visuelt adskilles fra hinanden.

Skalaen på vindmøllerne er svær at aflæse på grund af fraværet af andre landskabelige elementer - vindmøllerne fremstår som meget fjerne elementer, der ikke dominerer landskabet.

Påvirkningens væsentlighed vurderes til at være lav med ubetydelig negativ påvirkning.

Anbefalet betragtningsafstand: 30 cm



Anbefalet betragtningsafstand: 30 cm

### VURDERING, 3MW-OPSTILLING

Alle vindmøller fremstår med rotorblade delvist gemt bag horisontlinjen og størstedelen af tårnet gemt bag horisontlinjen. En del af vindmøllerne - primært i den venstre del af opstillingen - har hele tårnet gemt bag horisontlinjen. Vindmøllerne er på grund af den store afstand ikke dominerende og lidt synlige hvilket gør aflæsning af dem vanskelig. Vindmøllerne fremstår med en forholdsvis jævn fordeling af vindmøllerne i

opstillingsområdet med grupperinger især i midten af opstillingen. Rækkerne i opstillinger aflæses ikke. Vindmøllerne fremstår med lille variation i højden og størstedelen af alle vindmøller er gemt bag horisontlinjen. Opstillingen aflæses som en samlet opstilling. Havmølleparken har fra dette fotostandpunkt en mellemstor udbredelse i synsvinklen grundet at opstillingen betragtes ind på

den vestlige side af opstillingsmønsteret. Vindmøllerne kan med enkelte undtagelser visuelt adskilles fra hinanden. Skalaen på vindmøllerne er svær at aflæse på grund af fraværet af andre landskabelige elementer - vindmøllerne fremstår som meget fjerne elementer, der ikke dominerer landskabet.

Påvirkningens væsentlighed vurderes til at være lav med ubetydelig negativ påvirkning.

## KARREBÆKSMINDE

### / FOTOSTANDPUNKT 9

80 Vestas V112 Offshore-3MW

Afstand til nærmeste mølle: 32521 m

Fjernzone

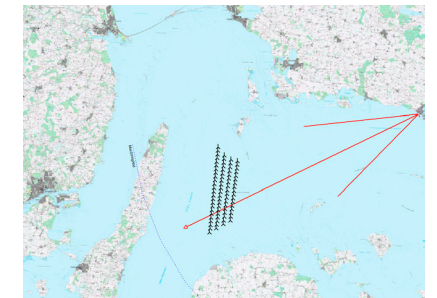
Kamera (meter over havet): 1,5 m

### SAMLET VURDERING

Begge opstillinger fremstår skalamæssigt ikke dominerende, og begge har en jævn fordeling af vindmøller med mellemstor udbredelse.

8MW-opstillingen fremstår mere overskuelig med færre grupperinger af vindmøller, mens 3MW-opstillingen fremstår med et mere homogen indbyrdes skalaforhold af møllerne.

Det vurderes, at de to opstillinger vil opleves ens fra dette fotostandpunkt, og at begge opstillinger vil træde i baggrunden og ikke være dominerende i oplevelsen af landskabet.



# SKALØ

/ FOTOSTANDPUNKT 10

40 Vestas V164-8.0MW

Afstand til nærmeste mølle: 15794 m

Fjernzone

Kamera (meter over havet): 6,1 m



Omø Syd Havmøllepark



## VURDERING, 8MW-OPSTILLING

Hovedparten af vindmøllerne fremstår med rotorblade fuldt synlige, og hovedparten af tårnet synligt. I venstre side af billedet dækker bevoksning i mellemgrunden for dele af rotorblade og hele tårnet for vindmøllerne i denne del af opstillingen. Rækkerne i opstillingen fornemmes ikke fra denne synsvinkel. Længst mod højre i billedet kan rækkerne svagt anes, men overordnet gives der ikke en klar rækkeinddeling og et entydigt udtryk.

Vindmøllerne fremstår markante og ikke ensartede i deres udtryk på grund af den varierende afstand til fotostandpunktet. Der gives ikke et homogent udtryk i vindmøllernes indbyrdes forhold men opstillingen fremstår som en let aflæselig sammenhængende helhed med en jævn fordeling af vindmøllerne. Havmølleparken har fra dette fotostandpunkt en næsten fuldstændig udbredelse og fylder en stor del af synsvinklen.

Fra dette fotostandpunkt fornemmes dybden i opstillingen ikke på grund af afstanden til møllerne og den manglende markering af rækkerne.

Påvirkningens væsentlighed vurderes til at være stor med moderat negativ påvirkning.

Anbefalet betragtningsafstand: 30 cm



Anbefalet betragtningsafstand: 30 cm

### VURDERING, 3MW-OPSTILLING

Hovedparten af vindmøllerne fremstår med rotorblade og det meste af tårnet synligt. I venstre side af billedet dækker bevoksning i mellemgrunden for hele vindmøller og dele af rotorblade samt tårn for vindmøllerne i denne del af opstillingen. Rækkerne i opstillingen fornemmes ikke fra denne synsvinkel. Længst mod højre i billedet kan rækkerne svagt anes, men overordnet gives der ikke en klar rækkeinddeling og et entydigt udtryk. Der

fornemmes en gruppering af møllerne i grupper af fire svarende til de fire rækker i dybden. Rytmen og grupperingen af møllerne opløses mod venstre i opstillingen.

Visuelt fremstår havmølleparken ikke ensartet, da opstillingen ikke er klart defineret. Dog er der en vis harmoni i møllernes indbyrdes forhold og størrelse. Havmølleparken har fra dette fotostandpunkt en næsten fuldstændig udbredelse i

synsvinklen. Dybden i opstillingen anes svagt på grund af rytmen i opstillingen. Møllerne er trukket tilbage bag horisontlinjen og danner baggrund i billedet.

Påvirkningens væsentlighed vurderes til at være stor med moderat negativ påvirkning.

## SKALØ

### / FOTOSTANDPUNKT 10

80 Vestas V112 Offshore-3MW

Afstand til nærmeste mølle: 15831 m

Fjernzone

Kamera(meter over havet): 6,1 m

### SAMLET VURDERING

Begge opstillinger er trukket tilbage bag horisontlinjen og danner baggrund i horisontlinjen med næsten fuldstændige udbredelser.

8MW-opstillingen fremstår mere overskuelig med færre grupperinger af vindmøller, mens 3MW-opstillingen fremstår med et mere homogen indbyrdes skalaforhold af møllerne.

Det vurderes, at de to opstillinger vil opleves forholdsvis ens fra dette fotostandpunkt, og at begge opstillinger vil danne en tydelig baggrund med deres store udsprejning af vindmøller. Vindmøllerne fremstår i begge opstillinger som fjerne men væsentlige elementer i horisonten.



# ONSEVIG

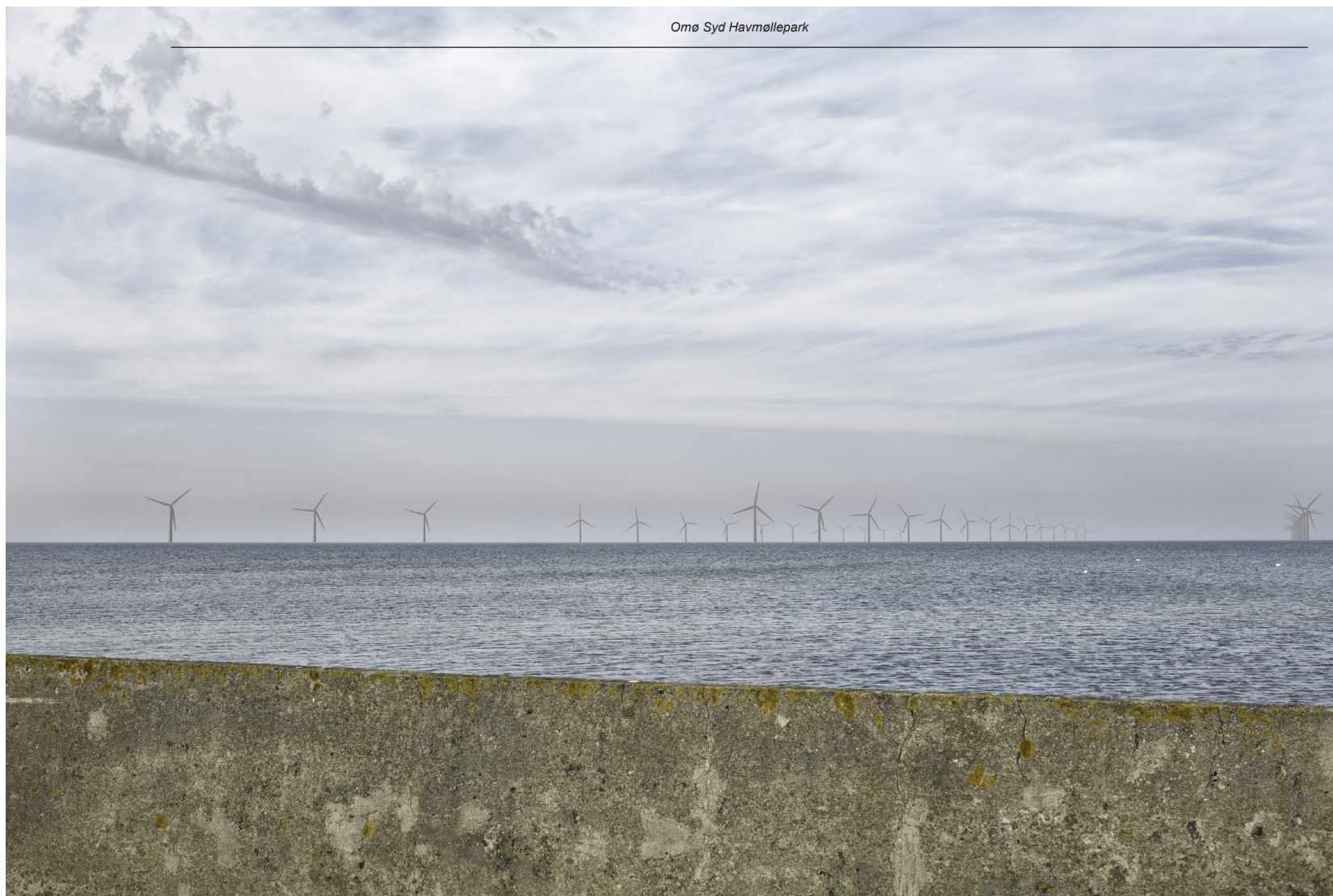
/ FOTOSTANDPUNKT 11

40 Vestas V164-8.0MW

Afstand til nærmeste mølle: 6021 m

Nærzone

Kamera (meter over havet): 1,5 m



Omø Syd Havmøllepark



## VURDERING, 8MW-OPSTILLING

Alle vindmøller fremstår med rotorblade fuldt synlige, og hovedparten af tårnet synligt. Rækkerne i opstillingen fornemmes tydeligt, og bidrager med en udtalt dybde- og perspektivvirkning i landskabet.

Visuelt fremkommer et klart, let aflæseligt og meget entydigt billede på grund af rækkerne og rytmen i opstillingen.

Vindmøllerne fremstår markante og ikke ensartede i deres udtryk på grund af perspektivet og afstanden mellem

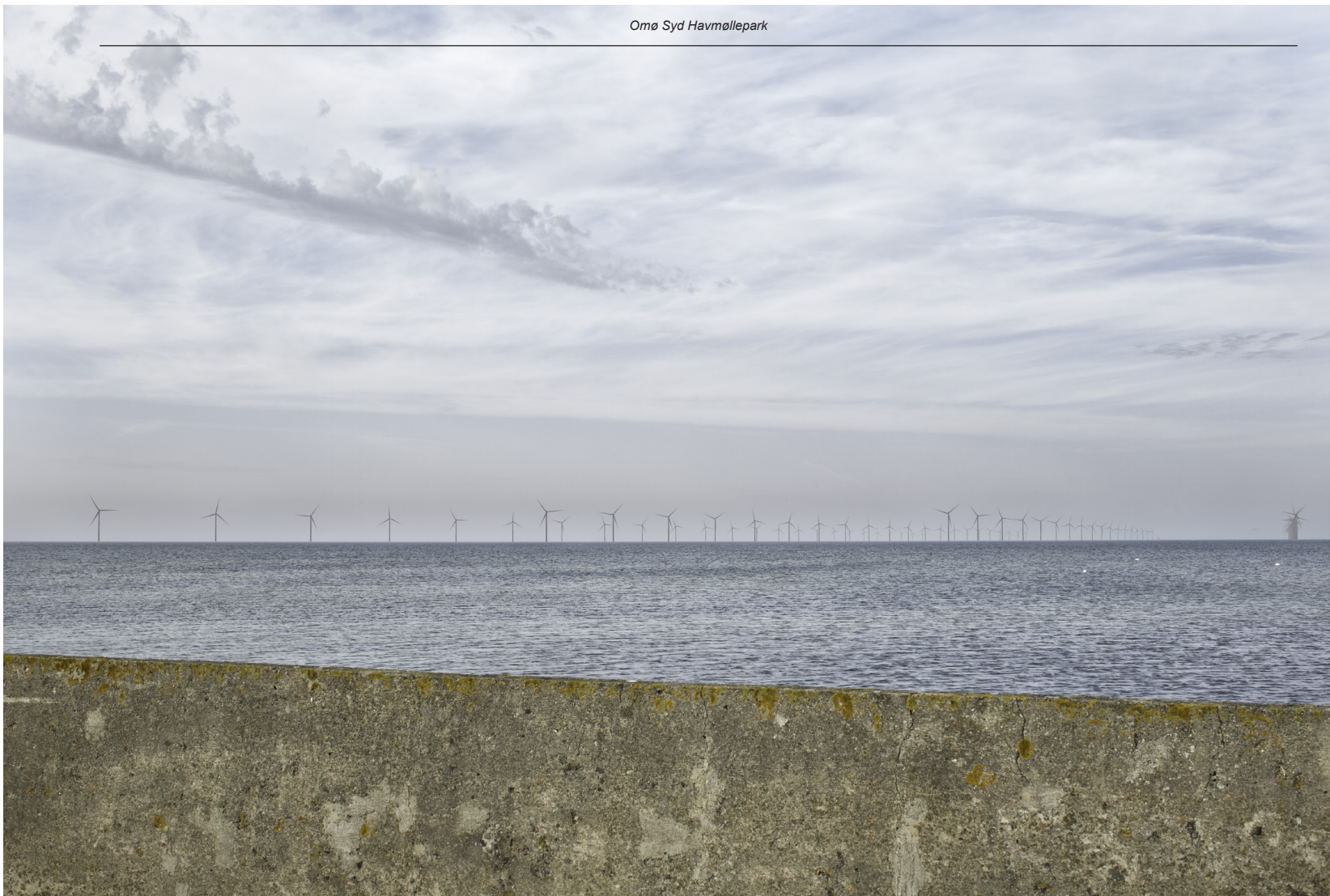
vindmøllerne. Der gives ikke et homogent udtryk i vindmøllernes indbyrdes forhold men opstillingen fremstår som en let aflæselig sammenhængende helhed.

Havmølleparken har fra dette fotostandpunkt en fuldstændig udbredelse i synsvinklen. Havmølleparken betragtes ind på den smalleste led af opstillingen, og på grund af afstanden mellem rækkerne virker opstillingen meget luftig og åben i sin struktur. Vindmøllerne kan visuelt adskilles

fra hinanden bortset fra den højre række, hvor der ses ned langs den ene række. Den fuldstændige åbne horisontlinje uden øvrige landskabselementer gør skalaen svært aflæselig, og vindmøllerne fremstår på grund af deres størrelse og nærheden til land som dominerende i landskabet.

Påvirkningens væsentlighed vurderes til at være meget stor med væsentlige negative påvirkninger.

Anbefalet betragtningsafstand: 30 cm



Anbefalet betragtningsafstand: 30 cm

### VURDERING, 3MW-OPSTILLING

Alle vindmøller fremstår med rotorblade og det meste af tårnet synligt. Rækkerne i opstillingen fornemmes tydeligt, og der gives en klar dybde- og perspektivvirkning i opfattelsen af landskabet.

Visuelt fremkommer et klart og entydigt billede på grund af rækkerne og rytmen i opstillingen. Vindmøllerne fremstår varierende i størrelse inden for de respektive rækker.

Opstillingen fremstår som en let aflæselig

sammenhængende helhed.

Havmølleparken har fra dette fotostandpunkt en fuldstændig udbredelse i synsvinklen. Havmølleparken virker luftig og åben i sin struktur. Vindmøllerne er enkelte steder i midten af opstillingen svære at adskille fra hinanden, og i opstillingens højre side opstår ligeledes overlap, da der ses ned langs en af rækkerne. Den oplevede størrelsesforskel på møllerne i de fire rækker reducerer dog til dels problematikken for aflæseligheden af

opstillingen.

Vindmøllerne fremstår tæt på og dominerende i landskabet. Vindmøllerne skaber på én gang dybde i landskabet og danner baggrund i billedet.

Påvirkningens væsentlighed vurderes til at være meget stor med væsentlige negative påvirkninger.

## ONSEVIG

### / FOTOSTANDPUNKT 11

80 Vestas V112 Offshore-3MW

Afstand til nærmeste mølle: 5681 m

Nærzone

Kamera (meter over havet): 1,5 m

### SAMLET VURDERING

Begge opstillinger bringer perspektiv og dybdeforståelse til opfattelse af landskabet. Rækkerne i opstillingerne opleves for begge opstillinger meget tydeligt og bidrager til den lette aflæselighed af opstillingernes mønster og til opfattelsen af opstillingerne som samlede konsistente helheder.

8MW-opstillingen har med sine tre rækker i alt færre overlap mellem de enkelte vindmøller i de respektive rækker, mens 3MW-opstillingen med sine fire rækker har flere overlap.

Den korte afstand fra fotostandpunkt til opstillingerne gør, at især 8MW-opstillingen opleves som dominerende på grund af den opfattede størrelse af vindmøllerne.

Det vurderes at de to opstillinger fra dette fotostandpunkt vil opleves meget ens og være dominerende i oplevelses af landskabet, men at 3MW-opstillingen vil opleves mindre dominerende i landskabet, især på grund af møllerens størrelse.

