

KIDS

KVALITETSUDVIKLING I DAGINSTITUTIONER

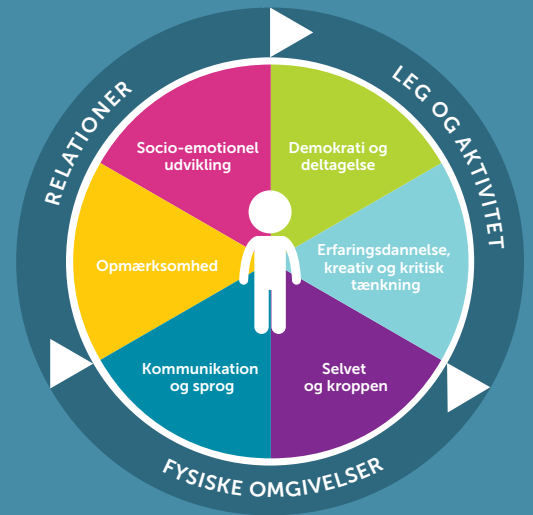
2. reviderede udgave

SAMMENLIGNINGSRAPPORT

INSTITUTION: Nordlundens Idrætshus

STARTDATO: 09-10-2023

SLUTDATO: 03-11-2023



Undersøgelse:	Nordlundens Idrætshus
Antal besvarelser, som rapporten bygger på:	5
Institutionstype:	Hele institutionen/Alle institutionstyper
Ekstern evaluatør inkluderet?	Ja

Denne rapport indeholder:

- Opgørelsesskema
- Søjlediagram
- Vurdering af de 9 områder

Ud fra de forskellige oversigter kan du se, på hvilke områder der er scoret hhv. højt eller lavt i forhold til lavest og højest mulige score og derefter gå tilbage til enkelte områder og se, ved hvilke items der er scoret højt og lavt. På den måde kan spørgsmålene bruges som refleksionsspørgsmål, der kan pege fremad i arbejdet med at forbedre kvaliteten i daginstitutionen. I manualen *KIDS – kvalitetsudvikling i daginstitutioner 2. reviderede udgave* kan du få mere baggrundsviden, læse mere om de forskellige områder og se litteraturlisten, der kan være nyttig i det videre arbejde.

Opgørelsesskema (i alt for undersøgelsen)

	Lavest mulige score	Højest mulige score	Score	%
1. Fysiske omgivelser	22	110	100,4	89,1
Indendørs	12	60	53,4	86,3
Udendørs/legeplads	10	50	47	92,5
2. Relationer	21	105	97,4	91
3. Leg og aktivitet	27	135	123	88,9
8. Kommunikation og sprog	9	45	42,6	93,3
Ialt	79	395	363,4	

Den angivne score er gennemsnittet af de forskellige besvarelser.

Vejledende retningslinjer for scoren

Herunder ses vejledende retningslinjer for, hvordan du vurderer institutionens kvalitet, ud fra procentvise scorer.

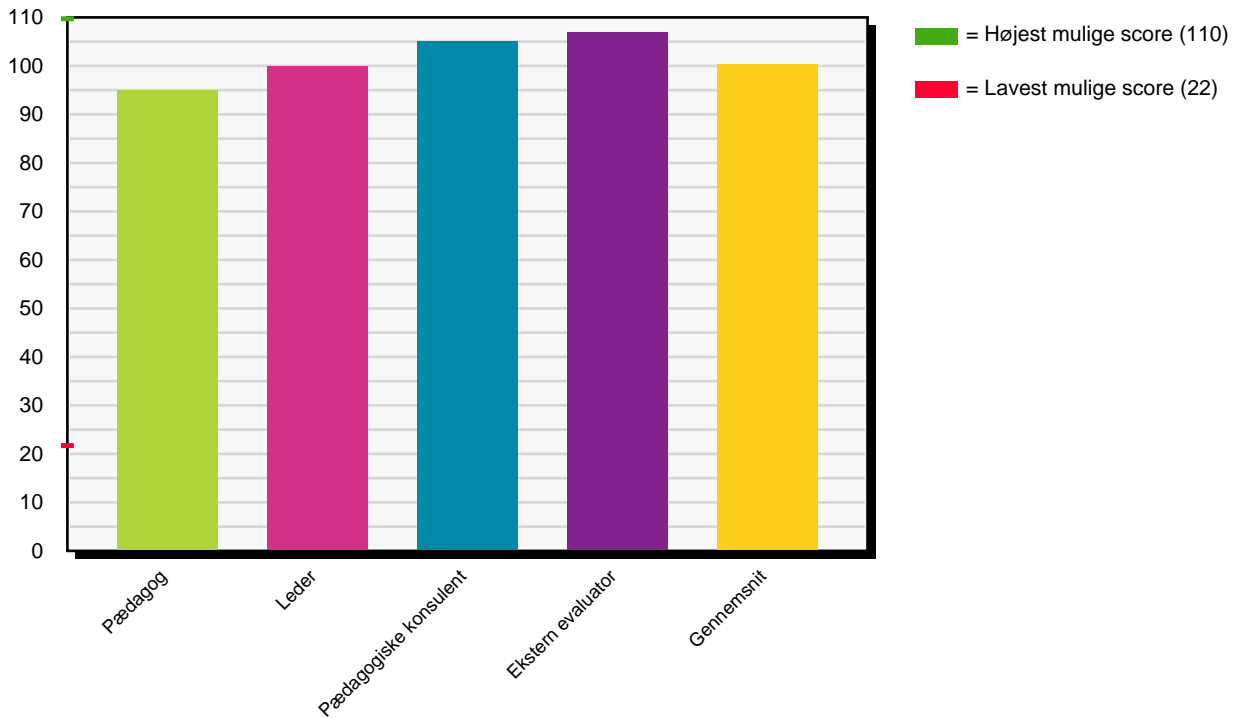
Procentvis score	Vurdering	Farvekode
87,5-100 %	Fremragende kvalitet	
62,5-87,5%	God kvalitet	
37,5-62,5 %	Tilstrækkelig kvalitet	
12,5-37,5 %	Utilstrækkelig kvalitet	
0-12,5 %	Ringe kvalitet	

1. Fysiske omgivelser

De enkelte informanttypers vurderinger

Søjlediagram

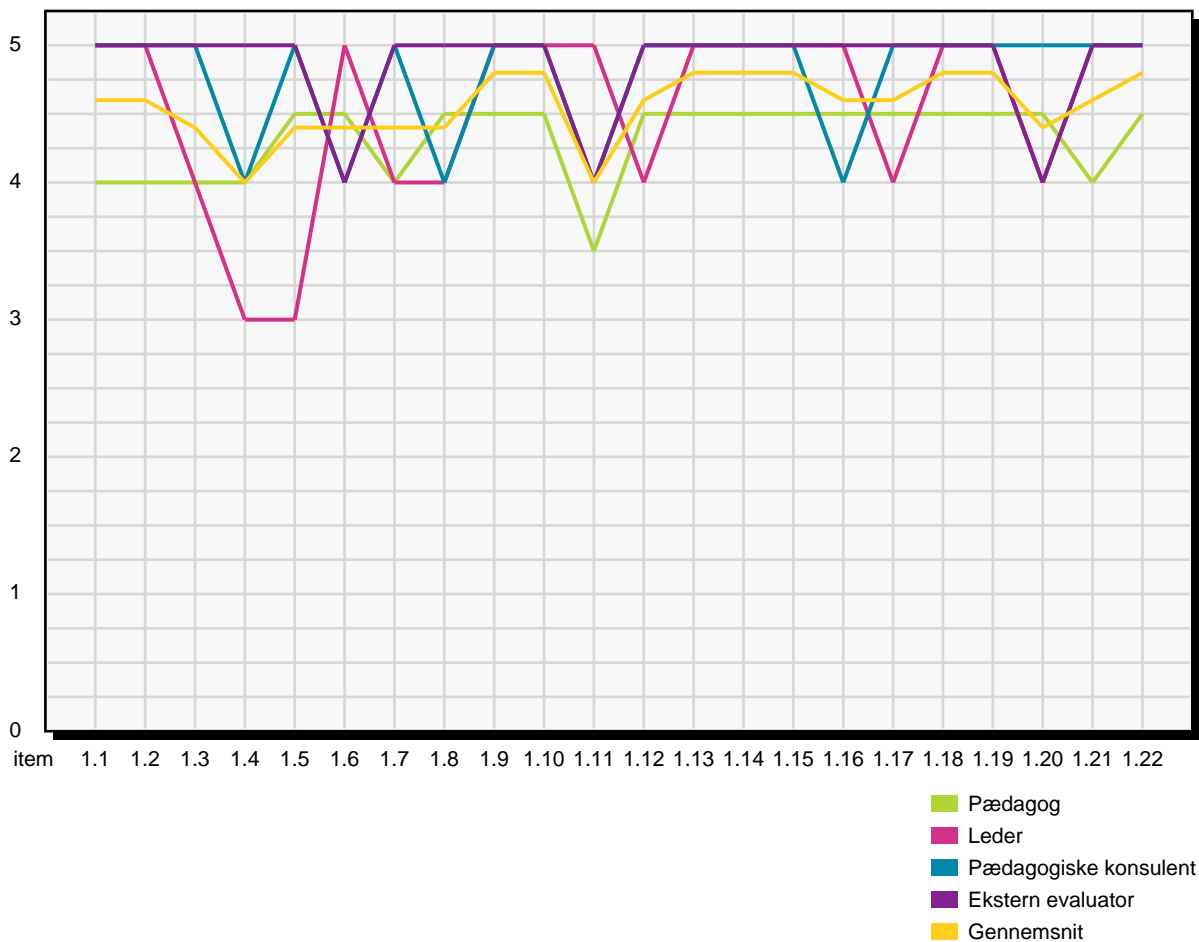
SAMLET SCORE



1. Fysiske omgivelser

De fire informanttypers besvarelser af de enkelte spørgsmål

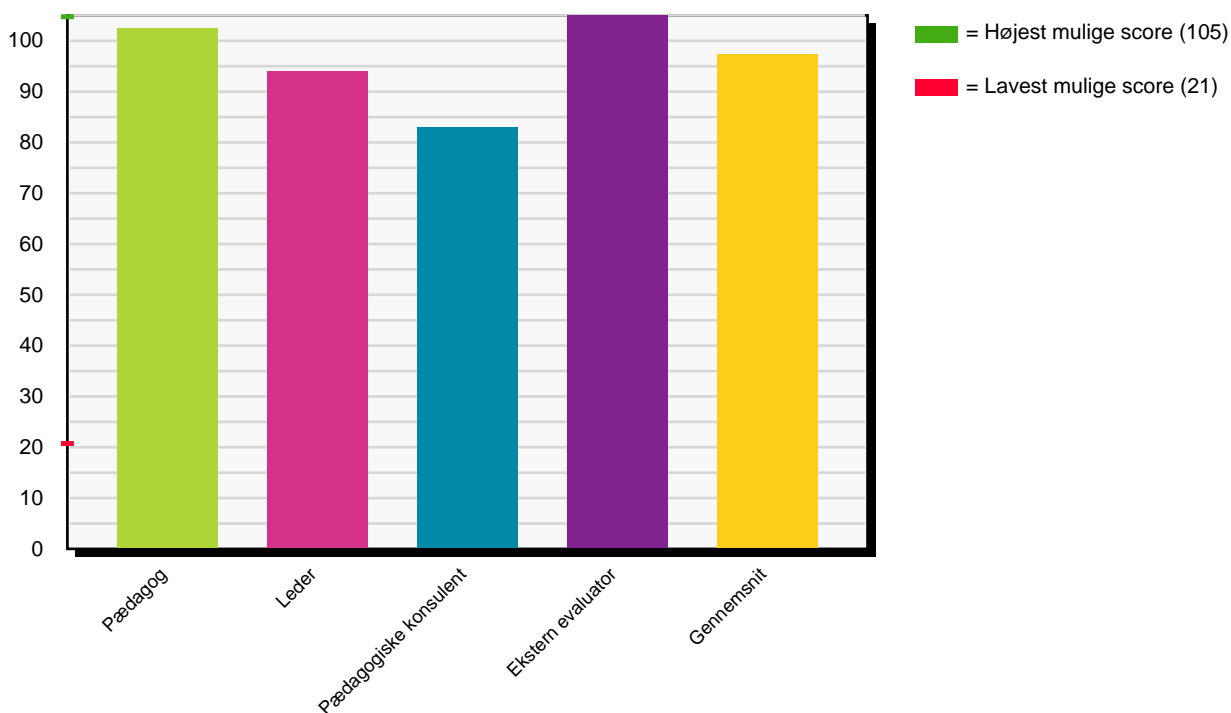
SCORE



2. Relationer

De enkelte informanttypers vurderinger

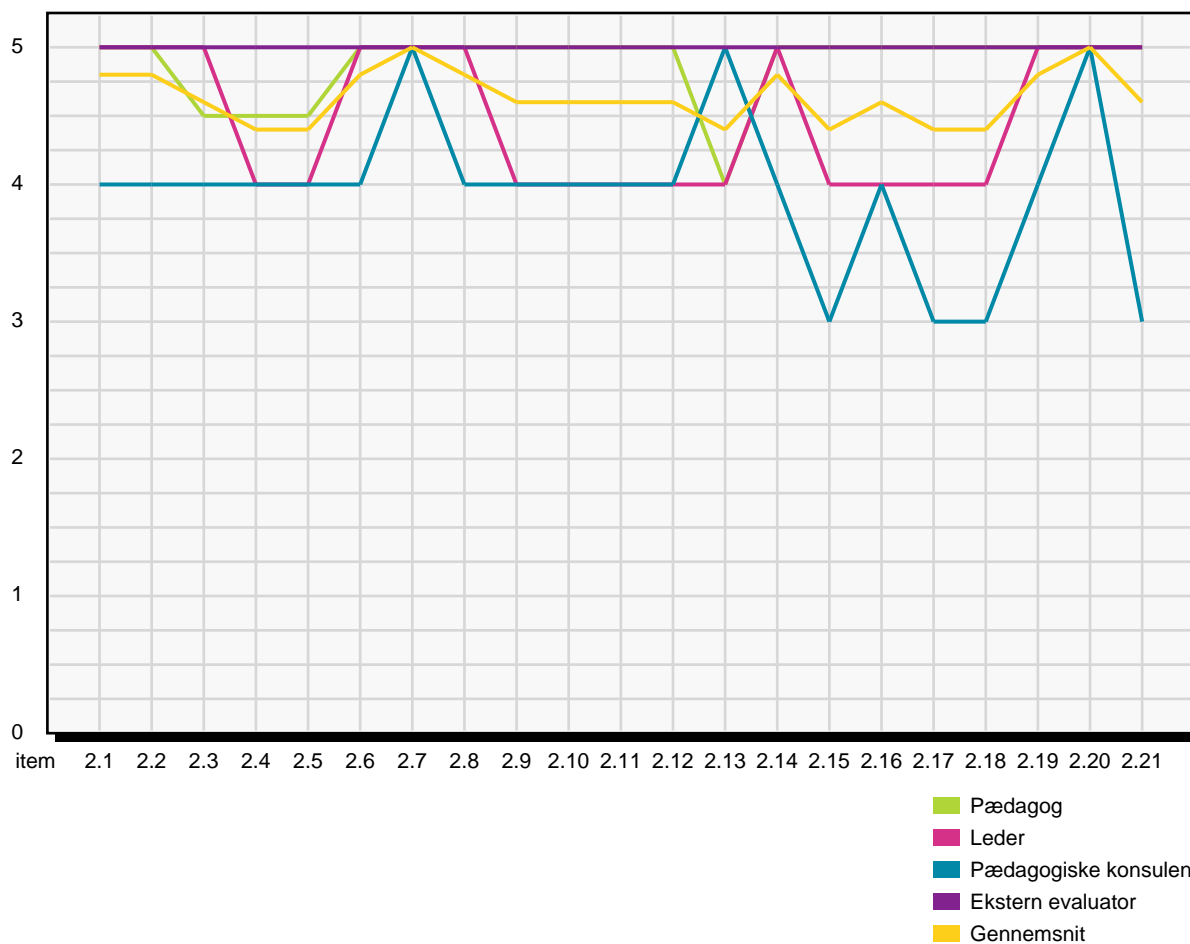
SAMLET SCORE



2. Relationer

De fire informanttypers besvarelser af de enkelte spørgsmål

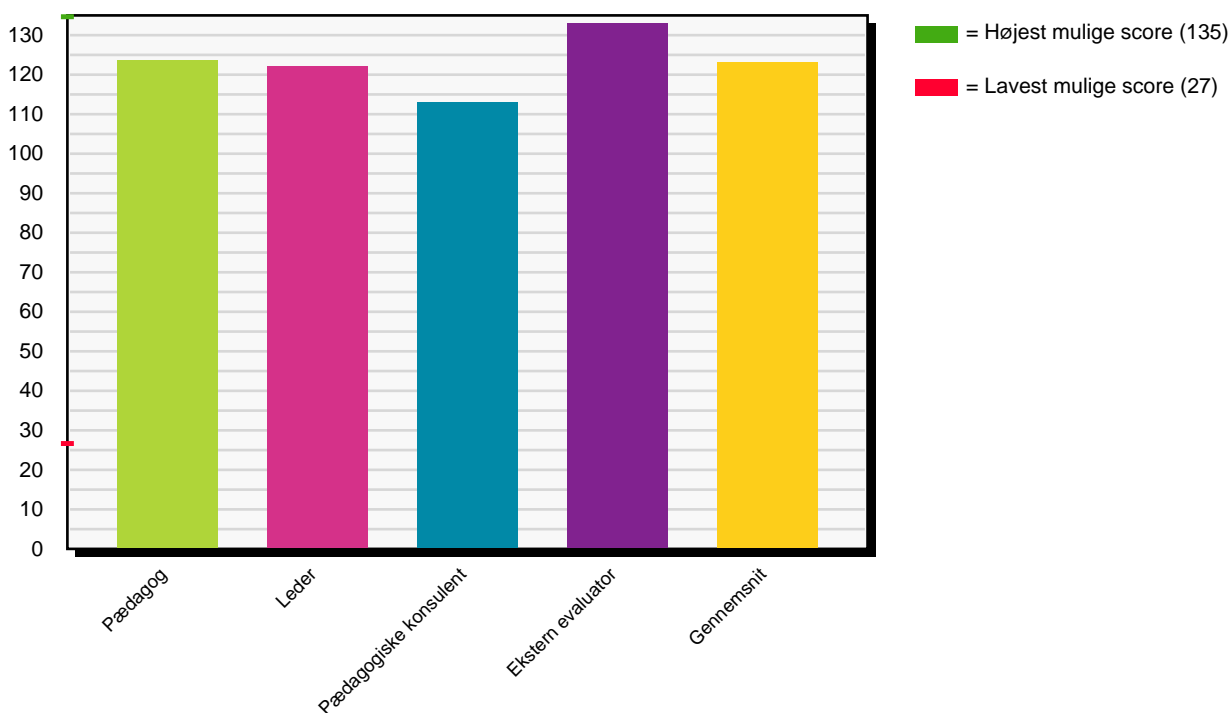
SCORE



3. Leg og aktivitet

De enkelte informanttypers vurderinger

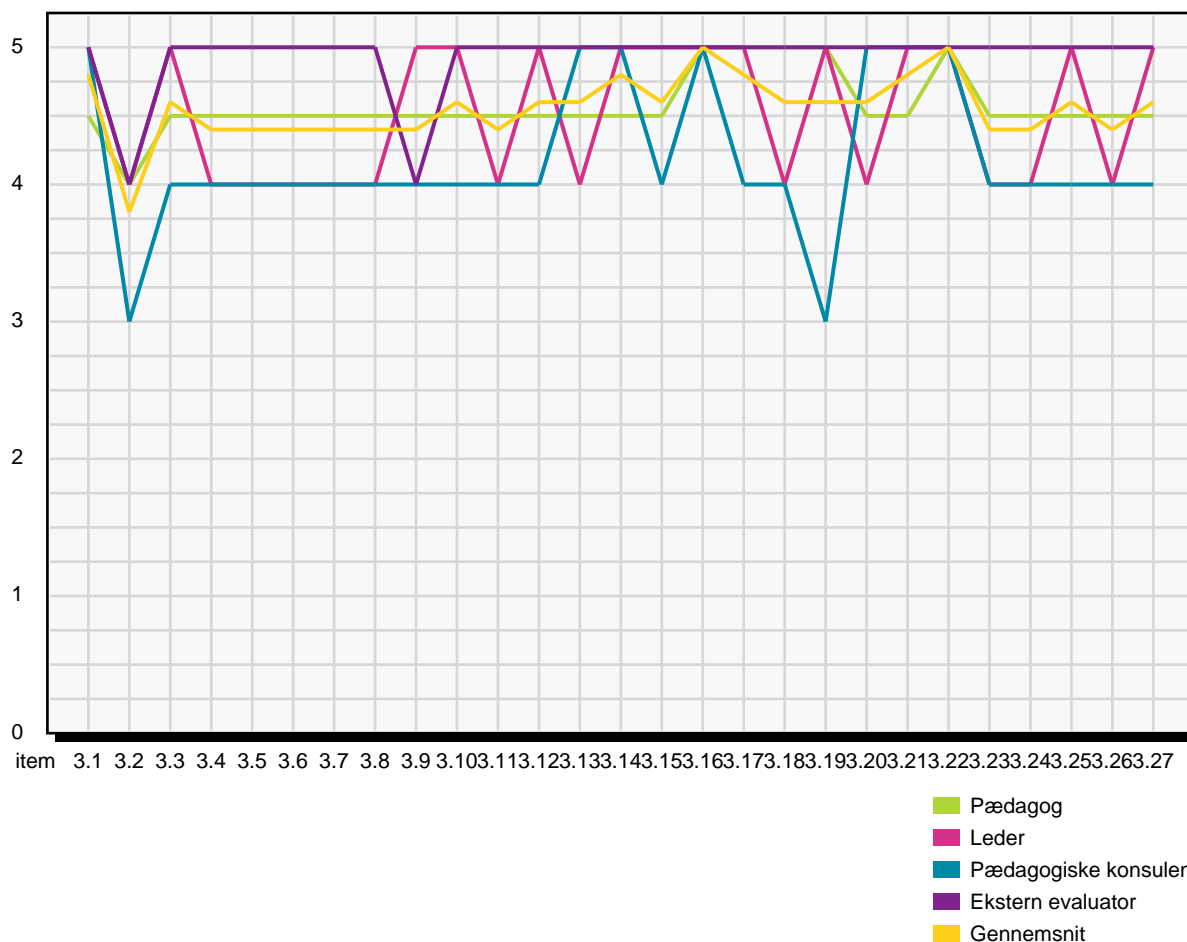
SAMLET SCORE



3. Leg og aktivitet

De fire informanttypers besvarelser af de enkelte spørgsmål

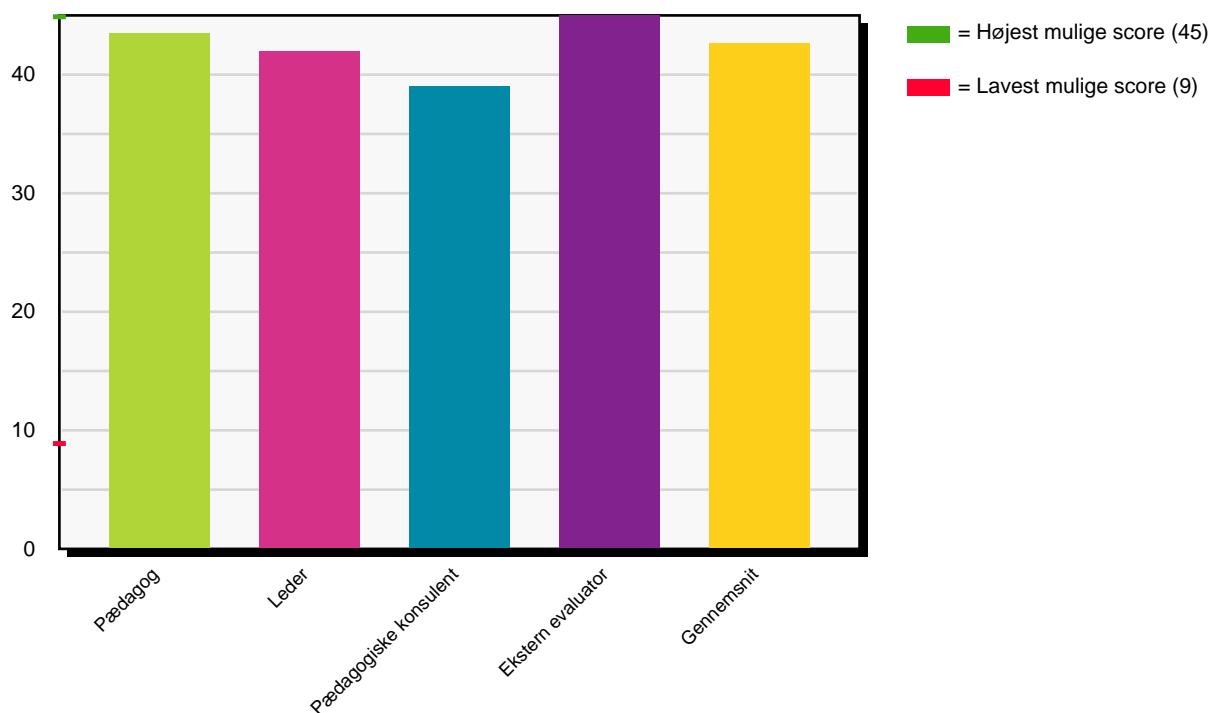
SCORE



8. Kommunikation og sprog

De enkelte informanttypers vurderinger

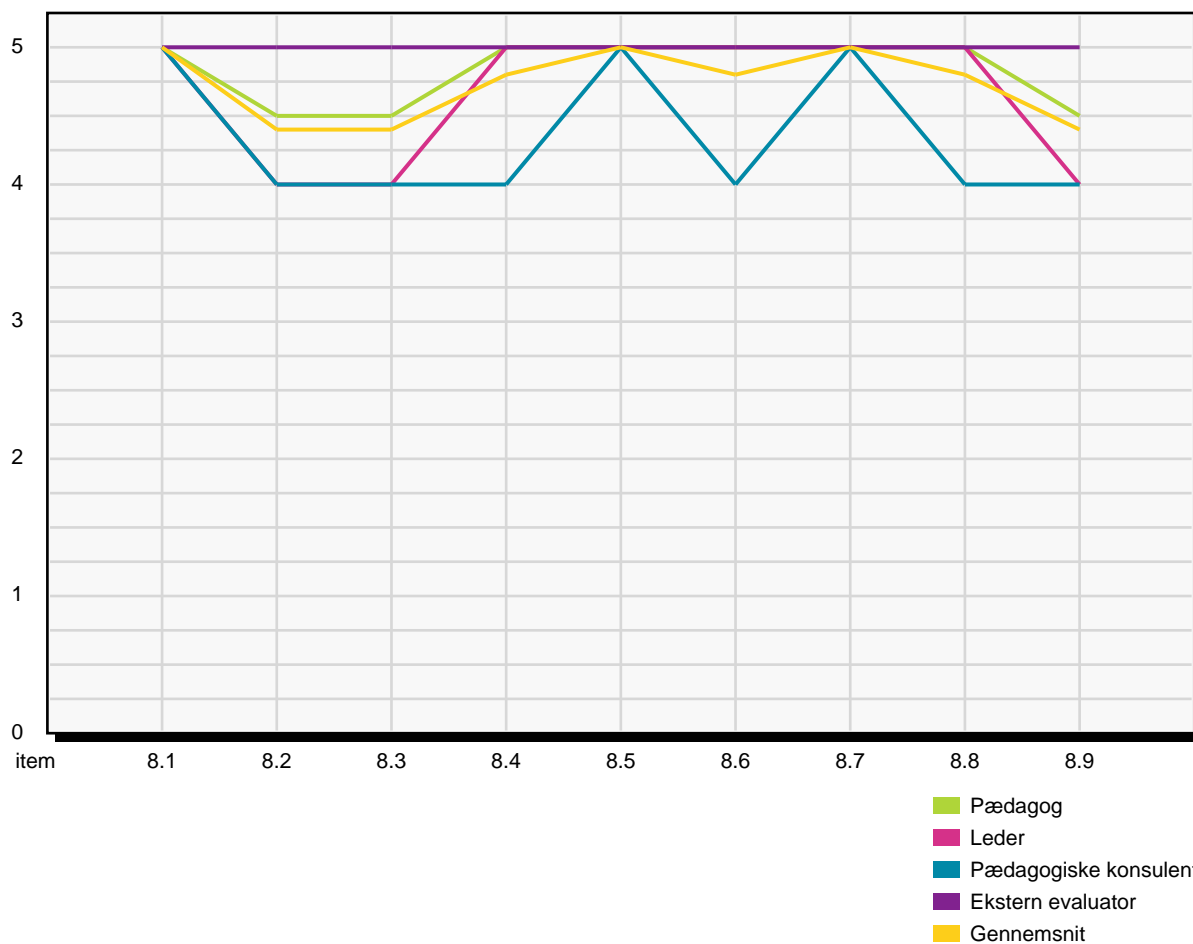
SAMLET SCORE



8. Kommunikation og sprog

De fire informanttypers besvarelser af de enkelte spørgsmål

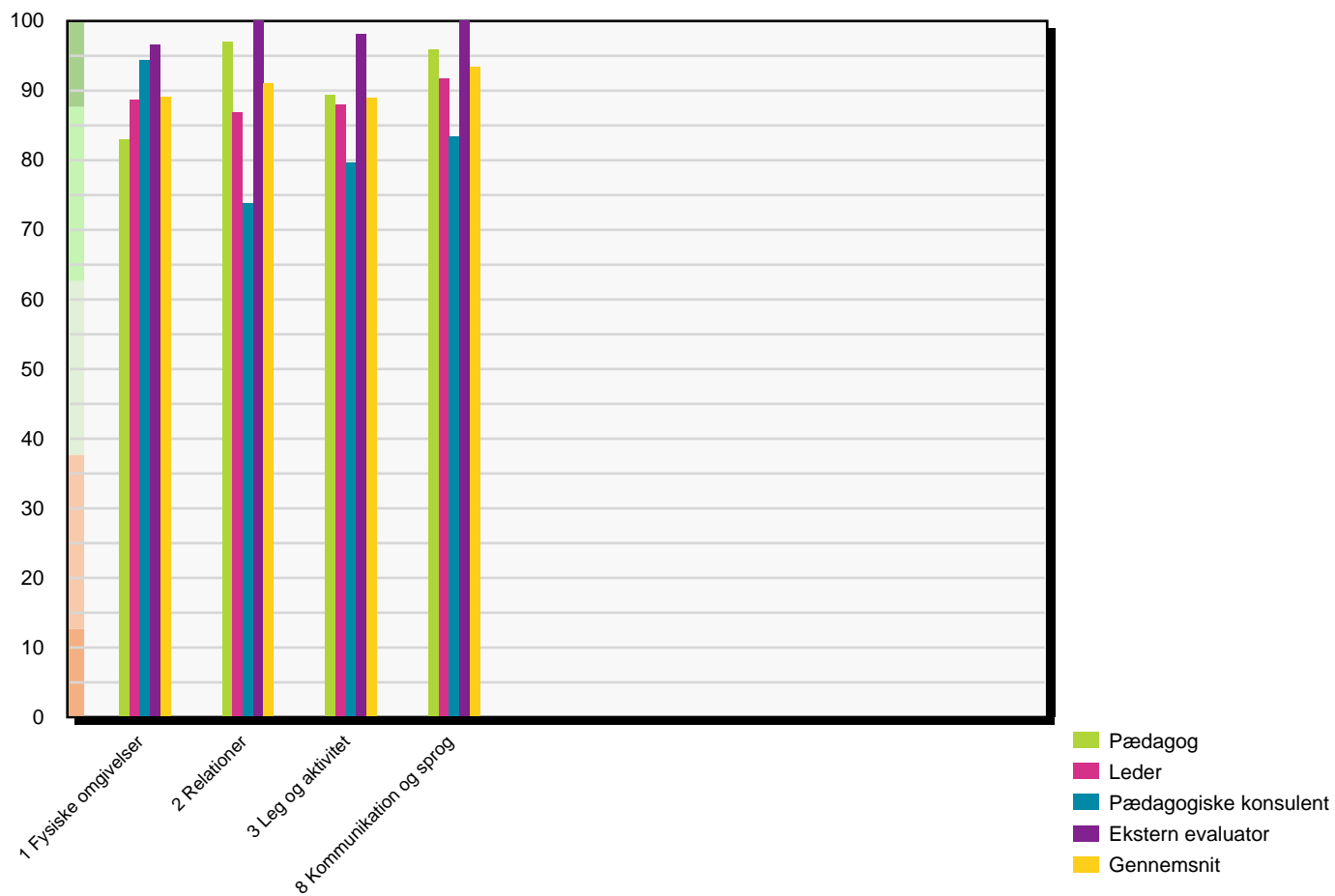
SCORE



Vurdering af de 9 områder

Fordelt på de enkelte informanttyper

% af maximal score



Vurdering af de 9 områder

Fordelt på de interne og eksterne informanter

% af maximal score

