

## Plejeplan for engareal ved Tude Å



November 2009

## Indledning

Plejeplanen omfatter et engareal på ca. 4 ha, som er en del af matr. nr. 14, Forlev By, Forlev i Slagelse Kommune, jfr. kortbilag 1 og 2.

Der har tidligere været en aftale for pleje af området mellem de nuværende ejere og Vestsjællands Amt. Vestsjællands Amt har udarbejdet plejeplan nr. 68: "Plejeplan for Afgrænsningsareal ved Tude Å" fra marts 1994.

Langs plejeområdets sydlige ende går en trampesti, også benævnt fjernvandresti E6. Fjernvandrestien er en del af et internationalt netværk. Ganske tæt på ligger vikingetidsfortidsmindet Trelleborg, som blev fredet i 1853.

Desuden foreligger der en afgørelse fra Overfredningsnævnet af 18. december 1991 om fredning af Tude Ådal i Korsør og Slagelse Kommuner, Vestsjællands Amt (sag nr. 2785/89). Fredningen omfatter et 210 ha stort område på begge sider af Tude Å over en 3 km lang strækning fra Trelleborg til Tude Ås udløb i Storebælt.

Det fremgår af fredningens § 10, at "...enhver plejeforanstaltning skal foretages uden udgift for vedkommende ejer og må kun foretages med ejerens samtykke eller i mangel heraf efter fredningsnævnets godkendelse. En ejer har ret til inden for en af amtsrådet fastsat frist og for egen regning at udføre en plejeforanstaltning, som amtsrådet ønsker foretaget."

Offentligheden har adgang til området, jfr. fredningens § 9: "Offentligheden har ret til at færdes til fods på en primitiv "trampesti" syd for Tude Å. Hunde må ikke medtages. Fredningsnævnet kan forbyde fædsel på stien i fuglenes yngletid".

Plejeplansområdet er desuden omfattet af naturbeskyttelseslovens § 3 (beskyttede naturtyper) og § 16 (åbeskyttelseslinje).

Området er omfattet af regionplan for Vestsjællands Amt; bl.a. som beskyttelsesområde og som kulturmiljø. Slagelse Kommune er i øjeblikket i færd med at udarbejde en kommuneplan, der afløser regionplanen for Vestsjællands Amt.

## Formål med plejeplanen

Formålet med plejen er at undgå tilgroning med Tagrør og Pilekrat og dermed bevare engens biologiske og landskabelige værdi.

## Beskrivelse af naturområdet

Vestsjællands Amt har i 1995 registreret forekomst af en række af sjældnere plantearter (se bilag 1), herunder Maj-Gøgeurt, Kødfarvet Gøgeurt, Smalbladet Kæruld, Festgræs og Hjer-tegræs. Ejer af området oplyser, at han tidligere på engen har fundet Vibefedt (*Pinguicula vulgaris*). Engen var allerede i 1995 under tilgroning med Tagrør, og den varierede engflora var i tilbagegang.

Vegetationen har ikke været nøjere undersøgt de senere år, men der findes i dag stadigvæk lysåbne partier, hvor det vurderes, at vækstbetingelserne for de sjældnere arter er tilstede.

Det vurderes, at det botaniske potentiale for området er meget stort, og at der ved gennemførelse af et plejeprojekt i løbet af få år vil kunne fremstå udbredte arealer med en divers og sjælden vegetationstype.

Videnskabeligt navn	Dansk navn
<u>Græsser, halvgræsser og siv</u>	
Briza media	Hjertegræs
Carex disticha	Toradet Star
Carex elata	Stiv Star
Carex nigra	Almindelig Star
Carex panicea	Hirse-Star
Carex paniculata	Top-Star
Carex riparia	Tykakset Star
Carex rostrata	Næb-Star
Eleocharis uniglumis	Enskættet Sumpstrå
Equisetum fluviatile	Dynd-Padderok
Glyceria notata	Butblomstret Sødgræs
Hierochloë odorata	Festgræs
Juncus inflexus	Blågrå Siv
Luzula multiflora	Mangeblomstret Frytle
<u>Orkidéer</u>	
Dactylorhiza incarnata ssp. incarnata	Kødfarvet Gøgeurt
Dactylorhiza majalis ssp. majalis	Maj-Gøgeurt
<u>Andre udvalgte urter</u>	
Angelica sylvestris	Angelik
Caltha palustris	Kabbeleje
Cardamine pratensis ssp. pratensis	Almindelig Engkarse
Cirsium oleraceum	Kål-Tidsel
Eriophorum angustifolium	Smalbladet Kæruld
Filipendula ulmaria	Almindelig Mjødurt
Geum rivale	Eng-Nellikerod
Lotus pedunculatus var. pedunculatus	Sump-Kællingetand
Lychnis flos-cuculi	Trævlekrone
Lysimachia vulgaris	Almindelig Fredløs
Rumex acetosa	Almindelig Syre
Rumex hydrolapathum	Vand-Skræppe
Succisa pratensis	Djævelsbid
Thalictrum flavum	Gul Frøstjerne
Typha latifolia	Bredbladet Dunhammer
Valeriana dioica	Tvebo Baldrian

### Kortbilag 1

Plejeplansområdets placering i forhold til nærmeste geografiske lokaliteter.



## Bilag 1.

Plejeplansområdets placering i forhold til nærmeste geografiske lokaliteter.

Copyright KMS og COWI

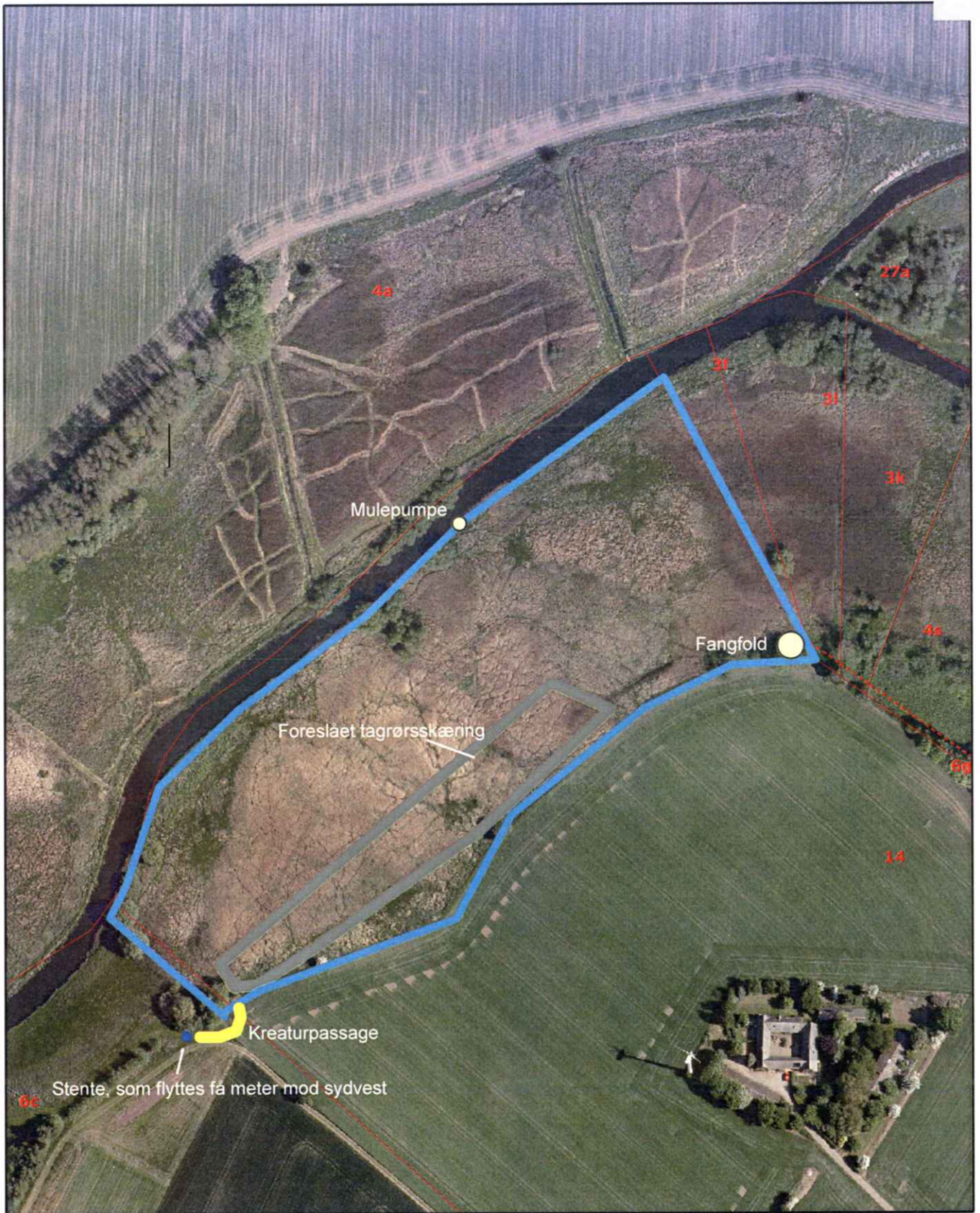


0 25 50 100 150 Meter 1:2.500

## Bilag 2.

Plejeplansområdet og nuværende installationer. Den stiplede linje markerer den del af fjernvandrete E6/trampestien, som går mellem stenten og fangfolden.

Copyright KMS og COWI



0 25 50 100 Meter 1:2.500

**Bilag 3.**  
Foreslåede tiltag.

Copyright KMS og COWI

